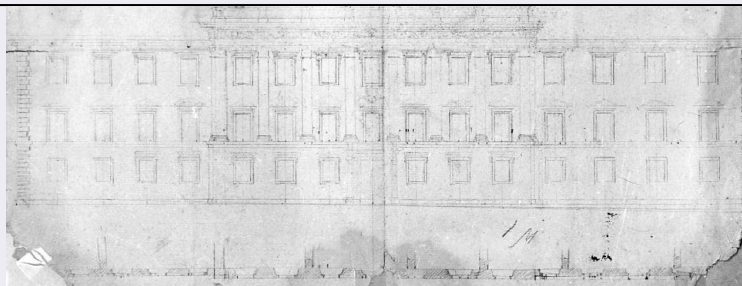


# SCHEDA



## CD - CODICI

TSK - Tipo Scheda D

LIR - Livello ricerca P

### NCT - CODICE UNIVOCO

NCTR - Codice regione 11

NCTN - Numero catalogo generale 00132571

ESC - Ente schedatore S70

ECP - Ente competente S70

## OG - OGGETTO

### OGT - OGGETTO

OGTD - Definizione disegno

### SGT - SOGGETTO

SGTI - Identificazione prospetto di un palazzo

## LC - LOCALIZZAZIONE GEOGRAFICO-AMMINISTRATIVA

### PVC - LOCALIZZAZIONE GEOGRAFICO-AMMINISTRATIVA ATTUALE

PVCS - Stato Italia

PVCR - Regione Marche

PVCP - Provincia AP

PVCC - Comune Ascoli Piceno

### LDC - COLLOCAZIONE SPECIFICA

LDCT - Tipologia palazzo

LDCQ - Qualificazione comunale

LDCN - Denominazione attuale Palazzo dell'Arengo

LDCU - Indirizzo Piazza Arringo, 1

LDCM - Denominazione raccolta Pinacoteca Civica

LDCS - Specifiche laboratorio restauro

## UB - UBICAZIONE E DATI PATRIMONIALI

### INV - INVENTARIO DI MUSEO O SOPRINTENDENZA

INVN - Numero 433/197

INVD - Data 1977

## LA - ALTRE LOCALIZZAZIONI GEOGRAFICO-AMMINISTRATIVE

TCL - Tipo di localizzazione luogo di provenienza

**PRV - LOCALIZZAZIONE GEOGRAFICO-AMMINISTRATIVA**

<b>PRVR - Regione</b>	Marche
<b>PRVP - Provincia</b>	AP
<b>PRVC - Comune</b>	Ascoli Piceno

**PRC - COLLOCAZIONE SPECIFICA**

<b>PRCT - Tipologia</b>	casa
<b>PRCD - Denominazione</b>	Casa di Gabrielli Giulio
<b>PRCM - Denominazione raccolta</b>	Collezione privata Gabrielli Giulio

**PRD - DATA**

<b>PRDU - Data uscita</b>	1908
---------------------------	------

**DT - CRONOLOGIA****DTZ - CRONOLOGIA GENERICA**

<b>DTZG - Secolo</b>	secc. XVII/ XVIII
----------------------	-------------------

**DTS - CRONOLOGIA SPECIFICA**

<b>DTSI - Da</b>	1660
<b>DTSF - A</b>	1731

<b>DTM - Motivazione cronologia</b>	bibliografia
-------------------------------------	--------------

**AU - DEFINIZIONE CULTURALE****AUT - AUTORE**

<b>AUTM - Motivazione dell'attribuzione</b>	bibliografia
<b>AUTN - Nome scelto</b>	Giosafatti Giuseppe
<b>AUTA - Dati anagrafici</b>	1643/ 1731
<b>AUTH - Sigla per citazione</b>	70000005

**MT - DATI TECNICI**

<b>MTC - Materia e tecnica</b>	carta/ matita
--------------------------------	---------------

**MIS - MISURE**

<b>MISU - Unità</b>	mm.
<b>MISA - Altezza</b>	222
<b>MISL - Larghezza</b>	477

**CO - CONSERVAZIONE****STC - STATO DI CONSERVAZIONE**

<b>STCC - Stato di conservazione</b>	discreto
<b>STCS - Indicazioni specifiche</b>	aloni, macchie d'inchiostro

**DA - DATI ANALITICI****DES - DESCRIZIONE**

<b>DESO - Indicazioni sull'oggetto</b>	NR (recupero pregresso)
<b>DESI - Codifica Iconclass</b>	NR (recupero pregresso)
<b>DESS - Indicazioni sul soggetto</b>	Architetture: facciata di un palazzo.

**NSC - Notizie storico-critiche**

Il disegno si ispira probabilmente al progetto berniniano del Palazzo Chigi in Piazza SS. Apostoli a Roma. Risulta particolarmente significativo in relazione al Palazzo Lenti di Ascoli, attribuito al Giosafatti proprio sull'base della impostazione berniniana della facciata, evidente soprattutto nel trattamento degli ordini, del portale e dell'attico di coronamento.

**TU - CONDIZIONE GIURIDICA E VINCOLI****ACQ - ACQUISIZIONE**

<b>ACQT - Tipo acquisizione</b>	donazione
<b>ACQN - Nome</b>	Gabrielli Giulio
<b>ACQD - Data acquisizione</b>	1908
<b>ACQL - Luogo acquisizione</b>	AP/ Ascoli Piceno

**CDG - CONDIZIONE GIURIDICA**

<b>CDGG - Indicazione generica</b>	proprietà Ente pubblico territoriale
<b>CDGS - Indicazione specifica</b>	Comune di Ascoli Piceno

**DO - FONTI E DOCUMENTI DI RIFERIMENTO****FTA - DOCUMENTAZIONE FOTOGRAFICA**

<b>FTAX - Genere</b>	documentazione allegata
<b>FTAP - Tipo</b>	fotografia b/n
<b>FTAN - Codice identificativo</b>	CRBC013541WR

**FNT - FONTI E DOCUMENTI**

<b>FNTP - Tipo</b>	inventario
<b>FNTA - Autore</b>	Ortenzi A.
<b>FNTT - Denominazione</b>	Nuovo Inventario della Civica Pinacoteca Ascoli Piceno
<b>FNTD - Data</b>	1977
<b>FNTF - Foglio/Carta</b>	p. 78
<b>FNTN - Nome archivio</b>	Archivio Pinacoteca Civica di Ascoli Piceno
<b>FNTS - Posizione</b>	NR (recupero pregresso)
<b>FNTI - Codice identificativo</b>	NR (recupero pregresso)

**BIB - BIBLIOGRAFIA**

<b>BIBX - Genere</b>	bibliografia di confronto
<b>BIBA - Autore</b>	Pascoli L.
<b>BIBD - Anno di edizione</b>	1736
<b>BIBN - V., pp., nn.</b>	p. 450

**BIB - BIBLIOGRAFIA**

<b>BIBX - Genere</b>	bibliografia di confronto
<b>BIBA - Autore</b>	Orsini B.
<b>BIBD - Anno di edizione</b>	1790
<b>BIBN - V., pp., nn.</b>	pp. 70, 236-237

**BIB - BIBLIOGRAFIA**

<b>BIBX - Genere</b>	bibliografia di confronto
<b>BIBA - Autore</b>	Cantalamesa Carboni G.

<b>BIBD - Anno di edizione</b>	1830
<b>BIBN - V., pp., nn.</b>	pp. 221-223
<b>BIB - BIBLIOGRAFIA</b>	
<b>BIBX - Genere</b>	bibliografia di confronto
<b>BIBA - Autore</b>	Carducci G. B.
<b>BIBD - Anno di edizione</b>	1853
<b>BIBN - V., pp., nn.</b>	pp. 111-112
<b>BIB - BIBLIOGRAFIA</b>	
<b>BIBX - Genere</b>	bibliografia di confronto
<b>BIBA - Autore</b>	Fabiani G.
<b>BIBD - Anno di edizione</b>	1961
<b>BIBN - V., pp., nn.</b>	pp. 35-45, 51
<b>BIB - BIBLIOGRAFIA</b>	
<b>BIBX - Genere</b>	bibliografia di confronto
<b>BIBA - Autore</b>	Leporini L.
<b>BIBD - Anno di edizione</b>	1973
<b>BIBH - Sigla per citazione</b>	70000580
<b>BIBN - V., pp., nn.</b>	pp. 146-149
<b>BIBI - V., tavv., figg.</b>	figg. 151-154
<b>BIB - BIBLIOGRAFIA</b>	
<b>BIBX - Genere</b>	bibliografia di confronto
<b>BIBA - Autore</b>	Borsi F.
<b>BIBD - Anno di edizione</b>	1980
<b>BIBH - Sigla per citazione</b>	70000583
<b>BIBN - V., pp., nn.</b>	pp. 267, 337
<b>BIB - BIBLIOGRAFIA</b>	
<b>BIBX - Genere</b>	bibliografia di confronto
<b>BIBA - Autore</b>	Papetti S.
<b>BIBD - Anno di edizione</b>	1993
<b>BIBH - Sigla per citazione</b>	11100084
<b>BIBN - V., pp., nn.</b>	p. 402
<b>BIB - BIBLIOGRAFIA</b>	
<b>BIBX - Genere</b>	bibliografia specifica
<b>BIBA - Autore</b>	Papetti S.
<b>BIBD - Anno di edizione</b>	1995
<b>BIBH - Sigla per citazione</b>	11100103
<b>BIBN - V., pp., nn.</b>	p. 21, n. 29
<b>BIBI - V., tavv., figg.</b>	fig. 29
<b>BIB - BIBLIOGRAFIA</b>	
<b>BIBX - Genere</b>	bibliografia di confronto
<b>BIBA - Autore</b>	Cappelli F.
<b>BIBD - Anno di edizione</b>	1998

<b>BIBH - Sigla per citazione</b>	70000582
<b>BIBN - V., pp., nn.</b>	p. 132
<b>BIBI - V., tavv., figg.</b>	fig. 198
<b>AD - ACCESSO AI DATI</b>	
<b>ADS - SPECIFICHE DI ACCESSO AI DATI</b>	
<b>ADSP - Profilo di accesso</b>	1
<b>ADSM - Motivazione</b>	scheda contenente dati liberamente accessibili
<b>CM - COMPILAZIONE</b>	
<b>CMP - COMPILAZIONE</b>	
<b>CMPD - Data</b>	2000
<b>CMPN - Nome</b>	Cappelli F.
<b>FUR - Funzionario responsabile</b>	Costanzi C.
<b>AGG - AGGIORNAMENTO - REVISIONE</b>	
<b>AGGD - Data</b>	2000
<b>AGGN - Nome</b>	Blasio S.
<b>AGGF - Funzionario responsabile</b>	NR (recupero pregresso)
<b>AGG - AGGIORNAMENTO - REVISIONE</b>	
<b>AGGD - Data</b>	2006
<b>AGGN - Nome</b>	ARTPAST/ Piccoli T.
<b>AGGF - Funzionario responsabile</b>	NR (recupero pregresso)
<b>AN - ANNOTAZIONI</b>	
<b>OSS - Osservazioni</b>	/DO[1]/VDS[1]/VDST[1]: CD ROM /DO[1]/VDS[1]/VDSI[1]: AscoliPiceno_Museocivico /DO[1]/VDS[1]/VDSP[1]: 13541.jpg