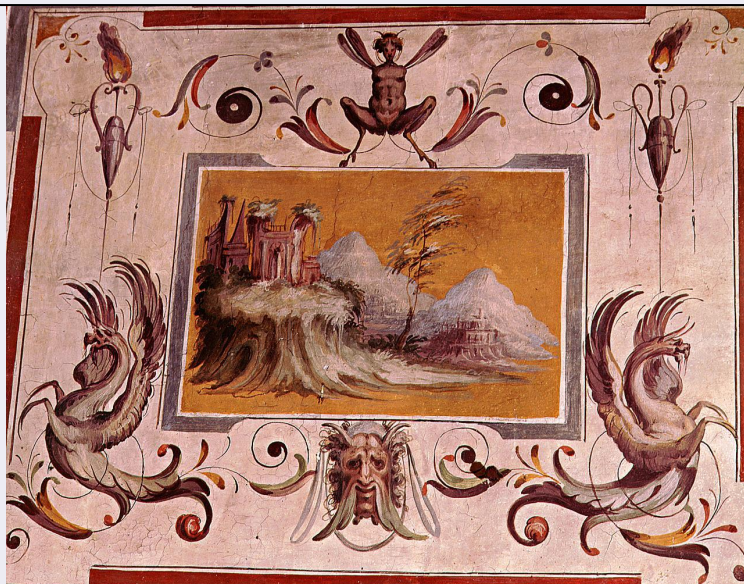


SCHEDA



CD - CODICI

TSK - Tipo Scheda	D
LIR - Livello ricerca	P
NCT - CODICE UNIVOCO	
NCTR - Codice regione	11
NCTN - Numero catalogo generale	00132689
ESC - Ente schedatore	S70
ECP - Ente competente	S70

RV - RELAZIONI

ROZ - Altre relazioni	1100132688
-----------------------	------------

OG - OGGETTO

OGT - OGGETTO	
OGTD - Definizione	disegno
SGT - SOGGETTO	
SGTI - Identificazione	educazione di Maria Vergine

LC - LOCALIZZAZIONE GEOGRAFICO-AMMINISTRATIVA

PVC - LOCALIZZAZIONE GEOGRAFICO-AMMINISTRATIVA ATTUALE

PVCS - Stato	Italia
PVCR - Regione	Marche
PVCP - Provincia	AP
PVCC - Comune	Ascoli Piceno

LDC - COLLOCAZIONE SPECIFICA

LDCT - Tipologia	palazzo
LDCQ - Qualificazione	comunale
LDCN - Denominazione attuale	Palazzo dell'Arengo
LDCU - Indirizzo	Piazza Arringo, 1

LDCM - Denominazione raccolta	Pinacoteca Civica
LDCS - Specifiche	laboratorio restauro
UB - UBICAZIONE E DATI PATRIMONIALI	
INV - INVENTARIO DI MUSEO O SOPRINTENDENZA	
INVN - Numero	433/119
INVD - Data	1977
LA - ALTRE LOCALIZZAZIONI GEOGRAFICO-AMMINISTRATIVE	
TCL - Tipo di localizzazione	luogo di provenienza
PRV - LOCALIZZAZIONE GEOGRAFICO-AMMINISTRATIVA	
PRVR - Regione	Marche
PRVP - Provincia	AP
PRVC - Comune	Ascoli Piceno
PRC - COLLOCAZIONE SPECIFICA	
PRCT - Tipologia	casa
PRCD - Denominazione	Casa di Gabrielli Giulio
PRCM - Denominazione raccolta	Collezione privata Gabrielli Giulio
PRD - DATA	
PRDU - Data uscita	1908
RO - RAPPORTO	
ROF - RAPPORTO OPERA FINALE/ORIGINALE	
ROFF - Stadio opera	disegno preparatorio
ROFO - Opera finale /originale	dipinto
ROFA - Autore opera finale /originale	Monti Nicola
ROFD - Datazione opera finale/originale	1791
ROFC - Collocazione opera finale/originale	AP/ Fermo/ Duomo
DT - CRONOLOGIA	
DTZ - CRONOLOGIA GENERICA	
DTZG - Secolo	sec. XVIII
DTS - CRONOLOGIA SPECIFICA	
DTSI - Da	1791
DTSV - Validità	ca.
DTSF - A	1791
DTSL - Validità	ca.
DTM - Motivazione cronologia	bibliografia
AU - DEFINIZIONE CULTURALE	
AUT - AUTORE	
AUTM - Motivazione dell'attribuzione	bibliografia

AUTN - Nome scelto	Monti Nicola Antonio
AUTA - Dati anagrafici	1736/ 1795
AUTH - Sigla per citazione	10007375
MT - DATI TECNICI	
MTC - Materia e tecnica	carta/ matita/ penna
MIS - MISURE	
MISU - Unità	mm.
MISA - Altezza	276
MISL - Larghezza	201
CO - CONSERVAZIONE	
STC - STATO DI CONSERVAZIONE	
STCC - Stato di conservazione	discreto
STCS - Indicazioni specifiche	macchie
DA - DATI ANALITICI	
DES - DESCRIZIONE	
DESO - Indicazioni sull'oggetto	NR (recupero pregresso)
DESI - Codifica Iconclass	NR (recupero pregresso)
DESS - Indicazioni sul soggetto	Personaggi: Maria Vergine; Sant'Anna; San Gioacchino. Figure: angeli. Oggetti: libro; cesta; tavolo; sedia; rami fioriti. Elementi architettonici: balaustra. Vedute.
ISR - ISCRIZIONI	
ISRC - Classe di appartenenza	documentaria
ISRS - Tecnica di scrittura	a matita
ISRT - Tipo di caratteri	corsivo
ISRP - Posizione	in basso a destra
ISRA - Autore	Gabrielli Giulio
ISRI - Trascrizione	Monti
NSC - Notizie storico-critiche	Si tratta dello studio preparatorio della tela firmata e datata 1791 conservata nel Duomo di Fermo. L'opera finale presenta molteplici varianti.
TU - CONDIZIONE GIURIDICA E VINCOLI	
ACQ - ACQUISIZIONE	
ACQT - Tipo acquisizione	donazione
ACQN - Nome	Gabrielli Giulio
ACQD - Data acquisizione	1908
ACQL - Luogo acquisizione	AP/ Ascoli Piceno
CDG - CONDIZIONE GIURIDICA	
CDGG - Indicazione generica	proprietà Ente pubblico territoriale
CDGS - Indicazione specifica	Comune di Ascoli Piceno

DO - FONTI E DOCUMENTI DI RIFERIMENTO**FTA - DOCUMENTAZIONE FOTOGRAFICA**

FTAX - Genere	documentazione allegata
FTAP - Tipo	fotografia b/n
FTAN - Codice identificativo	CRBC013772WR

FNT - FONTI E DOCUMENTI

FNTP - Tipo	inventario
FNTA - Autore	Ortenzi A.
FNTT - Denominazione	Nuovo Inventario della Civica Pinacoteca Ascoli Piceno
FNTD - Data	1977
FNTF - Foglio/Carta	p. 78
FNTN - Nome archivio	Archivio Pinacoteca Civica di Ascoli Piceno
FNTS - Posizione	NR (recupero pregresso)
FNTI - Codice identificativo	NR (recupero pregresso)

BIB - BIBLIOGRAFIA

BIBX - Genere	bibliografia specifica
BIBA - Autore	Papetti S.
BIBD - Anno di edizione	1995
BIBH - Sigla per citazione	11100103
BIBN - V., pp., nn.	p. 87 n. 240
BIBI - V., tavv., figg.	fig. 240

AD - ACCESSO AI DATI**ADS - SPECIFICHE DI ACCESSO AI DATI**

ADSP - Profilo di accesso	1
ADSM - Motivazione	scheda contenente dati liberamente accessibili

CM - COMPILAZIONE**CMP - COMPILAZIONE**

CMPD - Data	2000
CMPN - Nome	Cappelli F.
FUR - Funzionario responsabile	Costanzi C.

AGG - AGGIORNAMENTO - REVISIONE

AGGD - Data	2000
AGGN - Nome	Blasio S.
AGGF - Funzionario responsabile	NR (recupero pregresso)

AGG - AGGIORNAMENTO - REVISIONE

AGGD - Data	2006
AGGN - Nome	ARTPAST/ Piccoli T.
AGGF - Funzionario responsabile	NR (recupero pregresso)

AN - ANNOTAZIONI

/DO[1]/VDS[1]/VDST[1]: CD ROM /DO[1]/VDS[1]/VDSI[1]:

