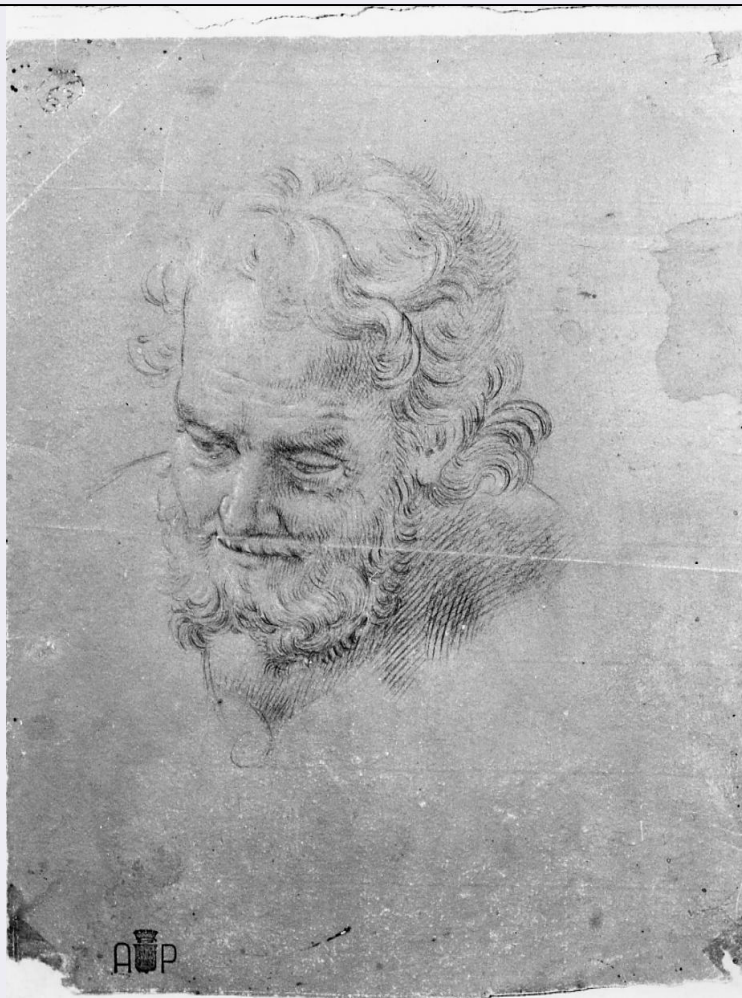


SCHEDA



CD - CODICI

| | |
|---------------------------------|----------|
| TSK - Tipo Scheda | D |
| LIR - Livello ricerca | P |
| NCT - CODICE UNIVOCO | |
| NCTR - Codice regione | 11 |
| NCTN - Numero catalogo generale | 00132703 |
| ESC - Ente schedatore | S70 |
| ECP - Ente competente | S70 |

OG - OGGETTO

| | |
|------------------------|------------------------|
| OGT - OGGETTO | |
| OGTD - Definizione | disegno |
| SGT - SOGGETTO | |
| SGTI - Identificazione | testa di San Giocchino |

LC - LOCALIZZAZIONE GEOGRAFICO-AMMINISTRATIVA

| | |
|---|---------------|
| PVC - LOCALIZZAZIONE GEOGRAFICO-AMMINISTRATIVA ATTUALE | |
| PVCS - Stato | Italia |
| PVCR - Regione | Marche |
| PVCP - Provincia | AP |
| PVCC - Comune | Ascoli Piceno |

LDC - COLLOCAZIONE SPECIFICA

| | |
|--------------------------------------|----------------------|
| LDCT - Tipologia | palazzo |
| LDCQ - Qualificazione | comunale |
| LDCN - Denominazione attuale | Palazzo dell'Arengo |
| LDCU - Indirizzo | Piazza Arringo, 1 |
| LDCM - Denominazione raccolta | Pinacoteca Civica |
| LDCS - Specifiche | laboratorio restauro |

UB - UBICAZIONE E DATI PATRIMONIALI**INV - INVENTARIO DI MUSEO O SOPRINTENDENZA**

| | |
|----------------------|---------|
| INVN - Numero | 433/143 |
| INVD - Data | 1977 |

LA - ALTRE LOCALIZZAZIONI GEOGRAFICO-AMMINISTRATIVE

| | |
|-------------------------------------|----------------------|
| TCL - Tipo di localizzazione | luogo di provenienza |
|-------------------------------------|----------------------|

PRV - LOCALIZZAZIONE GEOGRAFICO-AMMINISTRATIVA

| | |
|-------------------------|---------------|
| PRVR - Regione | Marche |
| PRVP - Provincia | AP |
| PRVC - Comune | Ascoli Piceno |

PRC - COLLOCAZIONE SPECIFICA

| | |
|--------------------------------------|-------------------------------------|
| PRCT - Tipologia | casa |
| PRCD - Denominazione | Casa di Gabrielli Giulio |
| PRCM - Denominazione raccolta | Collezione privata Gabrielli Giulio |

PRD - DATA

| | |
|---------------------------|------|
| PRDU - Data uscita | 1908 |
|---------------------------|------|

RO - RAPPORTO**ROF - RAPPORTO OPERA FINALE/ORIGINALE**

| | |
|---|--------------------------|
| ROFF - Stadio opera | disegno preparatorio |
| ROFO - Opera finale /originale | dipinto |
| ROFS - Soggetto opera finale/originale | Educazione della Vergine |
| ROFA - Autore opera finale /originale | Monti Nicola |
| ROFD - Datazione opera finale/originale | 1791 |
| ROFC - Collocazione opera finale/originale | AP/ Fermo/ Duomo |

DT - CRONOLOGIA**DTZ - CRONOLOGIA GENERICA**

| | |
|----------------------|------------|
| DTZG - Secolo | sec. XVIII |
|----------------------|------------|

DTS - CRONOLOGIA SPECIFICA

| | |
|------------------|------|
| DTSI - Da | 1791 |
|------------------|------|

| | |
|--|--|
| DTSV - Validità | ca. |
| DTSF - A | 1791 |
| DTM - Motivazione cronologia | bibliografia |
| AU - DEFINIZIONE CULTURALE | |
| AUT - AUTORE | |
| AUTM - Motivazione dell'attribuzione | bibliografia |
| AUTN - Nome scelto | Monti Nicola Antonio |
| AUTA - Dati anagrafici | 1736/ 1795 |
| AUTH - Sigla per citazione | 10007375 |
| AAT - Altre attribuzioni | Miniera Biagio |
| MT - DATI TECNICI | |
| MTC - Materia e tecnica | carta/ matita |
| MIS - MISURE | |
| MISU - Unità | mm. |
| MISA - Altezza | 256 |
| MISL - Larghezza | 198 |
| CO - CONSERVAZIONE | |
| STC - STATO DI CONSERVAZIONE | |
| STCC - Stato di conservazione | mediocre |
| STCS - Indicazioni specifiche | macchia, piegatura, usurato |
| DA - DATI ANALITICI | |
| DES - DESCRIZIONE | |
| DESO - Indicazioni sull'oggetto | NR (recupero pregresso) |
| DESI - Codifica Iconclass | NR (recupero pregresso) |
| DESS - Indicazioni sul soggetto | Personaggi: Gioacchino. |
| NSC - Notizie storico-critiche | Si tratta di uno studio in fase definitiva della figura di Gioacchino rappresentata nella pala dell'Educazione della Vergine del Duomo di Fermo. |
| TU - CONDIZIONE GIURIDICA E VINCOLI | |
| ACQ - ACQUISIZIONE | |
| ACQT - Tipo acquisizione | donazione |
| ACQN - Nome | Gabrielli Giulio |
| ACQD - Data acquisizione | 1908 |
| ACQL - Luogo acquisizione | AP/ Ascoli Piceno |
| CDG - CONDIZIONE GIURIDICA | |
| CDGG - Indicazione generica | proprietà Ente pubblico territoriale |
| CDGS - Indicazione specifica | Comune di Ascoli Piceno |
| DO - FONTI E DOCUMENTI DI RIFERIMENTO | |

FTA - DOCUMENTAZIONE FOTOGRAFICA

| | |
|-------------------------------------|-------------------------|
| FTAX - Genere | documentazione allegata |
| FTAP - Tipo | fotografia b/n |
| FTAN - Codice identificativo | CRBC013788WR |

FNT - FONTI E DOCUMENTI

| | |
|-------------------------------------|--|
| FNTP - Tipo | inventario |
| FNTA - Autore | Ortenzi A. |
| FNTT - Denominazione | Nuovo Inventario della Civica Pinacoteca Ascoli Piceno |
| FNTD - Data | 1977 |
| FNTF - Foglio/Carta | p. 78 |
| FNTN - Nome archivio | Archivio Pinacoteca Civica di Ascoli Piceno |
| FNTS - Posizione | NR (recupero pregresso) |
| FNTI - Codice identificativo | NR (recupero pregresso) |

BIB - BIBLIOGRAFIA

| | |
|-----------------------------------|------------------------|
| BIBX - Genere | bibliografia specifica |
| BIBA - Autore | Papetti S. |
| BIBD - Anno di edizione | 1995 |
| BIBH - Sigla per citazione | 11100103 |
| BIBN - V., pp., nn. | p. 90 n. 256 |
| BIBI - V., tavv., figg. | fig. 256 |

AD - ACCESSO AI DATI**ADS - SPECIFICHE DI ACCESSO AI DATI**

| | |
|----------------------------------|--|
| ADSP - Profilo di accesso | 1 |
| ADSM - Motivazione | scheda contenente dati liberamente accessibili |

CM - COMPILAZIONE**CMP - COMPILAZIONE**

| | |
|---------------------------------------|-------------|
| CMPD - Data | 2000 |
| CMPN - Nome | Cappelli F. |
| FUR - Funzionario responsabile | Costanzi C. |

AGG - AGGIORNAMENTO - REVISIONE

| | |
|--|-------------------------|
| AGGD - Data | 2000 |
| AGGN - Nome | Blasio S. |
| AGGF - Funzionario responsabile | NR (recupero pregresso) |

AGG - AGGIORNAMENTO - REVISIONE

| | |
|--|-------------------------|
| AGGD - Data | 2006 |
| AGGN - Nome | ARTPAST/ Piccoli T. |
| AGGF - Funzionario responsabile | NR (recupero pregresso) |

AN - ANNOTAZIONI

| | |
|---------------------------|--|
| OSS - Osservazioni | /DO[1]/VDS[1]/VDST[1]: CD ROM /DO[1]/VDS[1]/VDSI[1]: AscoliPiceno_Museocivico /DO[1]/VDS[1]/VDSP[1]: 13788.jpg |
|---------------------------|--|