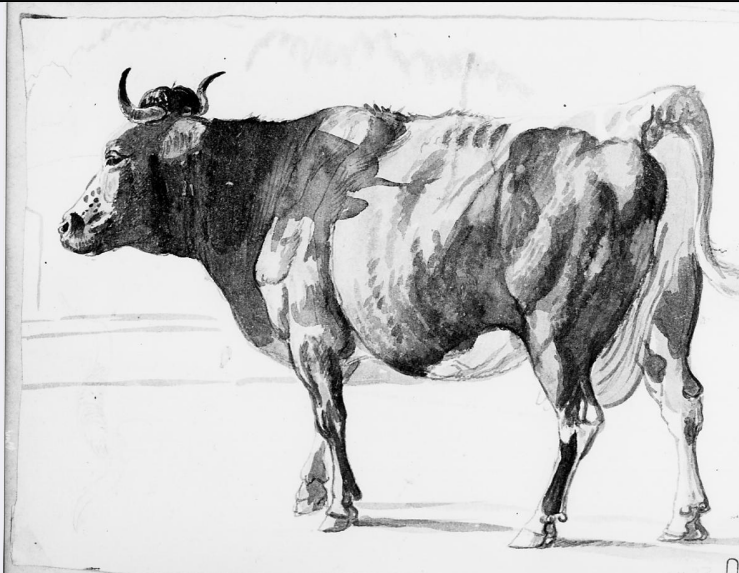


SCHEDA



CD - CODICI

TSK - Tipo Scheda	D
LIR - Livello ricerca	P
NCT - CODICE UNIVOCO	
NCTR - Codice regione	11
NCTN - Numero catalogo generale	00138560
ESC - Ente schedatore	S70
ECP - Ente competente	S70

OG - OGGETTO

OGT - OGGETTO	
OGTD - Definizione	disegno
SGT - SOGGETTO	
SGTI - Identificazione	mucca

LC - LOCALIZZAZIONE GEOGRAFICO-AMMINISTRATIVA

PVC - LOCALIZZAZIONE GEOGRAFICO-AMMINISTRATIVA ATTUALE

PVCS - Stato	Italia
PVCR - Regione	Marche
PVCP - Provincia	AP
PVCC - Comune	Ascoli Piceno

LDC - COLLOCAZIONE SPECIFICA

LDCT - Tipologia	palazzo
LDCQ - Qualificazione	comunale
LDCN - Denominazione attuale	Palazzo dell'Arengo
LDCU - Indirizzo	Piazza Arringo, 1
LDCM - Denominazione raccolta	Pinacoteca Civica
LDCS - Specifiche	laboratorio restauro

UB - UBICAZIONE E DATI PATRIMONIALI**INV - INVENTARIO DI MUSEO O SOPRINTENDENZA**

INVN - Numero 433/339

INVD - Data 1977

LA - ALTRE LOCALIZZAZIONI GEOGRAFICO-AMMINISTRATIVE

TCL - Tipo di localizzazione luogo di provenienza

PRV - LOCALIZZAZIONE GEOGRAFICO-AMMINISTRATIVA

PRVR - Regione Marche

PRVP - Provincia AP

PRVC - Comune Ascoli Piceno

PRC - COLLOCAZIONE SPECIFICAPRCM - Denominazione
raccolta Collezione privata Ambrosi Gaetano**PRD - DATA**

PRDU - Data uscita 1824

LA - ALTRE LOCALIZZAZIONI GEOGRAFICO-AMMINISTRATIVE

TCL - Tipo di localizzazione luogo di provenienza

PRV - LOCALIZZAZIONE GEOGRAFICO-AMMINISTRATIVA

PRVR - Regione Marche

PRVP - Provincia AP

PRVC - Comune Ascoli Piceno

PRC - COLLOCAZIONE SPECIFICAPRCM - Denominazione
raccolta Collezione privata Gabrielli Giulio**PRD - DATA**

PRDU - Data uscita 1908

DT - CRONOLOGIA**DTZ - CRONOLOGIA GENERICA**

DTZG - Secolo sec. XIX

DTS - CRONOLOGIA SPECIFICA

DTSI - Da 1800

DTSF - A 1824

DTM - Motivazione cronologia analisi stilistica

DTM - Motivazione cronologia iscrizione

AU - DEFINIZIONE CULTURALE**ATB - AMBITO CULTURALE**

ATBD - Denominazione ambito francese

ATBM - Motivazione
dell'attribuzione analisi stilistica

AAT - Altre attribuzioni Gabrielli Giulio

MT - DATI TECNICI

MTC - Materia e tecnica carta/ acquerellatura

MIS - MISURE

MISU - Unità	mm.
MISA - Altezza	193
MISL - Larghezza	265
CO - CONSERVAZIONE	
STC - STATO DI CONSERVAZIONE	
STCC - Stato di conservazione	discreto
STCS - Indicazioni specifiche	lievi macchie
DA - DATI ANALITICI	
DES - DESCRIZIONE	
DESO - Indicazioni sull'oggetto	NR (recupero pregresso)
DESI - Codifica Iconclass	NR (recupero pregresso)
DESS - Indicazioni sul soggetto	Animali: mucca.
ISR - ISCRIZIONI	
ISRC - Classe di appartenenza	documentaria
ISRS - Tecnica di scrittura	a matita
ISRP - Posizione	in basso a destra
ISRI - Trascrizione	N° 27
STM - STEMMI, EMBLEMI, MARCHI	
STMC - Classe di appartenenza	marchio
STMI - Identificazione	Pinacoteca Civica di Ascoli Piceno
STMP - Posizione	in basso a destra
STMD - Descrizione	stemma coronato del Comune di Ascoli Piceno con ai fianchi le lettere A e P
NSC - Notizie storico-critiche	Il disegno appartiene ad un vasto corpus grafico dedicato in massima parte agli animali dell'ambiente rurale. Attribuito al Gabrielli dal Papetti (1995, pp. 163-169), il corpus è in realtà l'opera di un artista ben distinto, che sembra essere vicino ai modi del romanticismo francese dei primi decenni del sec. XIX. Un'iscrizione apposta su un disegno inedito della raccolta (Inv. 433/372), rivela che essa venne donata da Gaetano Ambrosi, nobile ascolano, il 27 marzo 1824. La cronologia consente quindi di riconoscere un passaggio di proprietà anteriore all'acquisizione del corpus da parte di Giulio Gabrielli.
TU - CONDIZIONE GIURIDICA E VINCOLI	
ACQ - ACQUISIZIONE	
ACQT - Tipo acquisizione	donazione
ACQN - Nome	Gabrielli Giulio
ACQD - Data acquisizione	1908
ACQL - Luogo acquisizione	AP/ Ascoli Piceno
CDG - CONDIZIONE GIURIDICA	
CDGG - Indicazione generica	proprietà Ente pubblico territoriale

**CDGS - Indicazione
specifica**

Comune di Ascoli Piceno

DO - FONTI E DOCUMENTI DI RIFERIMENTO

FTA - DOCUMENTAZIONE FOTOGRAFICA

FTAX - Genere documentazione allegata

FTAP - Tipo fotografia b/n

FTAN - Codice identificativo CRBC014058WR

FNT - FONTI E DOCUMENTI

FNTP - Tipo inventario

FNTA - Autore Ortenzi A.

FNTT - Denominazione Nuovo Inventario della Civica Pinacoteca Ascoli Piceno

FNTD - Data 1977

FNTF - Foglio/Carta p. 78

FNTN - Nome archivio Archivio Pinacoteca Civica di Ascoli Piceno

FNTS - Posizione NR (recupero pregresso)

FNTI - Codice identificativo NR (recupero pregresso)

BIB - BIBLIOGRAFIA

BIBX - Genere bibliografia specifica

BIBA - Autore Papetti S.

BIBD - Anno di edizione 1995

BIBH - Sigla per citazione 11100103

BIBN - V., pp., nn. p. 163 n. 519

BIBI - V., tavv., figg. fig. 519

AD - ACCESSO AI DATI

ADS - SPECIFICHE DI ACCESSO AI DATI

ADSP - Profilo di accesso 1

ADSM - Motivazione scheda contenente dati liberamente accessibili

CM - COMPILAZIONE

CMP - COMPILAZIONE

CMPD - Data 2001

CMPN - Nome Cappelli F.

**FUR - Funzionario
responsabile** Costanzi C.

AGG - AGGIORNAMENTO - REVISIONE

AGGD - Data 2001

AGGN - Nome Blasio S.

**AGGF - Funzionario
responsabile** NR (recupero pregresso)

AGG - AGGIORNAMENTO - REVISIONE

AGGD - Data 2006

AGGN - Nome ARTPAST/ Piccoli T.

**AGGF - Funzionario
responsabile** NR (recupero pregresso)

