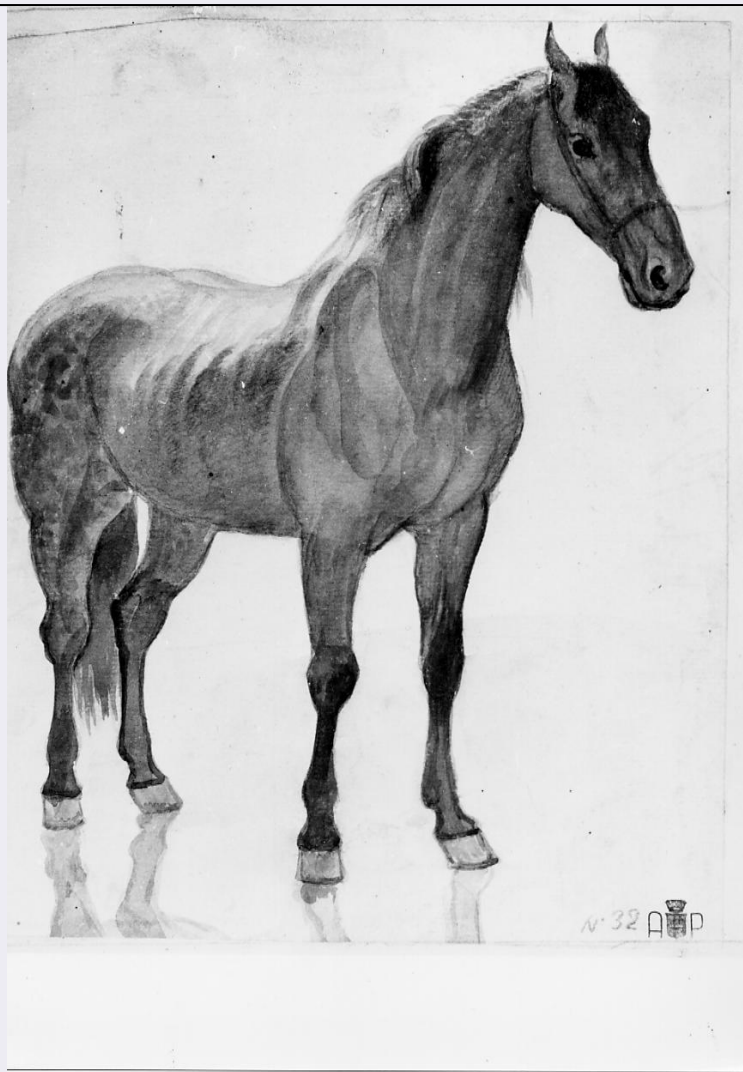


# SCHEDA



## CD - CODICI

|                                 |          |
|---------------------------------|----------|
| TSK - Tipo Scheda               | D        |
| LIR - Livello ricerca           | P        |
| <b>NCT - CODICE UNIVOCO</b>     |          |
| NCTR - Codice regione           | 11       |
| NCTN - Numero catalogo generale | 00138561 |
| ESC - Ente schedatore           | S70      |
| ECP - Ente competente           | S70      |

## OG - OGGETTO

|                        |         |
|------------------------|---------|
| <b>OGT - OGGETTO</b>   |         |
| OGTD - Definizione     | disegno |
| <b>SGT - SOGGETTO</b>  |         |
| SGTI - Identificazione | cavallo |

## LC - LOCALIZZAZIONE GEOGRAFICO-AMMINISTRATIVA

|   |        |
|---|--------|
| <b>PVC - LOCALIZZAZIONE GEOGRAFICO-AMMINISTRATIVA ATTUALE</b> |        |
| PVCS - Stato  | Italia |
| PVCR - Regione  | Marche |

|  |                                     |
|--|-------------------------------------|
| <b>PVCP - Provincia</b>                                    | AP                                  |
| <b>PVCC - Comune</b>                                       | Ascoli Piceno                       |
| <b>LDC - COLLOCAZIONE SPECIFICA</b>                        |                                     |
| <b>LDCT - Tipologia</b>                                    | palazzo                             |
| <b>LDCQ - Qualificazione</b>                               | comunale                            |
| <b>LDCN - Denominazione attuale</b>                        | Palazzo dell'Arengo                 |
| <b>LDCU - Indirizzo</b>                                    | Piazza Arringo, 1                   |
| <b>LDCM - Denominazione raccolta</b>                       | Pinacoteca Civica                   |
| <b>LDCS - Specifiche</b>                                   | laboratorio restauro                |
| <b>UB - UBICAZIONE E DATI PATRIMONIALI</b>                 |                                     |
| <b>INV - INVENTARIO DI MUSEO O SOPRINTENDENZA</b>          |                                     |
| <b>INVN - Numero</b>                                       | 433/340                             |
| <b>INVD - Data</b>   | 1977                                |
| <b>LA - ALTRE LOCALIZZAZIONI GEOGRAFICO-AMMINISTRATIVE</b> |                                     |
| <b>TCL - Tipo di localizzazione</b>                        | luogo di provenienza                |
| <b>PRV - LOCALIZZAZIONE GEOGRAFICO-AMMINISTRATIVA</b>      |                                     |
| <b>PRVR - Regione</b>                                      | Marche                              |
| <b>PRVP - Provincia</b>                                    | AP                                  |
| <b>PRVC - Comune</b>                                       | Ascoli Piceno                       |
| <b>PRC - COLLOCAZIONE SPECIFICA</b>                        |                                     |
| <b>PRCM - Denominazione raccolta</b>                       | Collezione privata Ambrosi Gaetano  |
| <b>PRD - DATA</b>  |                                     |
| <b>PRDU - Data uscita</b>                                  | 1824                                |
| <b>LA - ALTRE LOCALIZZAZIONI GEOGRAFICO-AMMINISTRATIVE</b> |                                     |
| <b>TCL - Tipo di localizzazione</b>                        | luogo di provenienza                |
| <b>PRV - LOCALIZZAZIONE GEOGRAFICO-AMMINISTRATIVA</b>      |                                     |
| <b>PRVR - Regione</b>                                      | Marche                              |
| <b>PRVP - Provincia</b>                                    | AP                                  |
| <b>PRVC - Comune</b>                                       | Ascoli Piceno                       |
| <b>PRC - COLLOCAZIONE SPECIFICA</b>                        |                                     |
| <b>PRCM - Denominazione raccolta</b>                       | Collezione privata Gabrielli Giulio |
| <b>PRD - DATA</b>  |                                     |
| <b>PRDU - Data uscita</b>                                  | 1908                                |
| <b>DT - CRONOLOGIA</b>                                     |                                     |
| <b>DTZ - CRONOLOGIA GENERICA</b>                           |                                     |
| <b>DTZG - Secolo</b>                                       | sec. XIX                            |
| <b>DTS - CRONOLOGIA SPECIFICA</b>                          |                                     |
| <b>DTSI - Da</b>   | 1800                                |
| <b>DTSF - A</b>  | 1824                                |

|   |   |
|---|---|
| <b>DTM - Motivazione cronologia</b>         | analisi stilistica  |
| <b>DTM - Motivazione cronologia</b>         | iscrizione  |
| <b>AU - DEFINIZIONE CULTURALE</b>           |   |
| <b>ATB - AMBITO CULTURALE</b>               |   |
| <b>ATBD - Denominazione</b>                 | ambito francese   |
| <b>ATBM - Motivazione dell'attribuzione</b> | analisi stilistica  |
| <b>AAT - Altre attribuzioni</b>             | Gabrielli Giulio  |
| <b>MT - DATI TECNICI</b>                    |   |
| <b>MTC - Materia e tecnica</b>              | carta/ matita/ acquerellatura   |
| <b>MIS - MISURE</b>                         |   |
| <b>MISU - Unità</b>                         | mm.   |
| <b>MISA - Altezza</b>                       | 277   |
| <b>MISL - Larghezza</b>                     | 226   |
| <b>MISV - Varie</b>                         | 311 altezza controfondo   |
| <b>MISV - Varie</b>                         | 292 larghezza controfondo   |
| <b>CO - CONSERVAZIONE</b>                   |   |
| <b>STC - STATO DI CONSERVAZIONE</b>         |   |
| <b>STCC - Stato di conservazione</b>        | discreto  |
| <b>STCS - Indicazioni specifiche</b>        | macchie   |
| <b>DA - DATI ANALITICI</b>                  |   |
| <b>DES - DESCRIZIONE</b>                    |   |
| <b>DESO - Indicazioni sull'oggetto</b>      | Il controfondo presenta sul margine sinistro del recto un paesaggio collinare eseguito a matita. Sul verso sono presenti segni irregolari a matita. |
| <b>DESI - Codifica Iconclass</b>            | NR (recupero pregresso)   |
| <b>DESS - Indicazioni sul soggetto</b>      | Animali: cavallo.   |
| <b>ISR - ISCRIZIONI</b>                     |   |
| <b>ISRC - Classe di appartenenza</b>        | documentaria  |
| <b>ISRS - Tecnica di scrittura</b>          | a matita  |
| <b>ISRP - Posizione</b>                     | in basso a sinistra   |
| <b>ISRI - Trascrizione</b>                  | N° 32   |
| <b>STM - STEMMI, EMBLEMI, MARCHI</b>        |   |
| <b>STMC - Classe di appartenenza</b>        | marchio   |
| <b>STMI - Identificazione</b>               | Pinacoteca Civica di Ascoli Piceno  |
| <b>STMP - Posizione</b>                     | in basso a destra   |
| <b>STMD - Descrizione</b>                   | stemma coronato del Comune di Ascoli Piceno con ai fianchi le lettere A e P   |
|   | Il disegno appartiene ad un vasto corpus grafico dedicato in massima parte agli animali dell'ambiente rurale. Attribuito al Gabrielli dal           |

**NSC - Notizie storico-critiche**

Papetti (1995, pp. 163-169), il corpus è in realtà l'opera di un artista ben distinto, che sembra essere vicino ai modi del romanticismo francese dei primi decenni del sec. XIX. Un'iscrizione apposta su un disegno inedito della raccolta (Inv. 433/372), rivela che essa venne donata da Gaetano Ambrosi, nobile ascolano, il 27 marzo 1824. La cronologia consente quindi di riconoscere un passaggio di proprietà anteriore all'acquisizione del corpus da parte di Giulio Gabrielli.

**TU - CONDIZIONE GIURIDICA E VINCOLI****ACQ - ACQUISIZIONE**

|                                  |                   |
|----------------------------------|-------------------|
| <b>ACQT - Tipo acquisizione</b>  | donazione         |
| <b>ACQN - Nome</b>               | Gabrielli Giulio  |
| <b>ACQD - Data acquisizione</b>  | 1908              |
| <b>ACQL - Luogo acquisizione</b> | AP/ Ascoli Piceno |

**CDG - CONDIZIONE GIURIDICA**

|                                     |                                      |
|-------------------------------------|--------------------------------------|
| <b>CDGG - Indicazione generica</b>  | proprietà Ente pubblico territoriale |
| <b>CDGS - Indicazione specifica</b> | Comune di Ascoli Piceno              |

**DO - FONTI E DOCUMENTI DI RIFERIMENTO****FTA - DOCUMENTAZIONE FOTOGRAFICA**

|                                     |                         |
|-------------------------------------|-------------------------|
| <b>FTAX - Genere</b>                | documentazione allegata |
| <b>FTAP - Tipo</b>                  | fotografia b/n          |
| <b>FTAN - Codice identificativo</b> | CRBC014059WR            |

**FNT - FONTI E DOCUMENTI**

|                                     |  |
|-------------------------------------|--|
| <b>FNTP - Tipo</b>                  | inventario   |
| <b>FNTA - Autore</b>                | Ortenzi A.   |
| <b>FNTT - Denominazione</b>         | Nuovo Inventario della Civica Pinacoteca Ascoli Piceno |
| <b>FNTD - Data</b>                  | 1977   |
| <b>FNTF - Foglio/Carta</b>          | p. 78  |
| <b>FNTN - Nome archivio</b>         | Archivio Pinacoteca Civica di Ascoli Piceno            |
| <b>FNTS - Posizione</b>             | NR (recupero pregresso)                                |
| <b>FNTI - Codice identificativo</b> | NR (recupero pregresso)                                |

**BIB - BIBLIOGRAFIA**

|                                   |                        |
|-----------------------------------|------------------------|
| <b>BIBX - Genere</b>              | bibliografia specifica |
| <b>BIBA - Autore</b>              | Papetti S.             |
| <b>BIBD - Anno di edizione</b>    | 1995                   |
| <b>BIBH - Sigla per citazione</b> | 11100103               |
| <b>BIBN - V., pp., nn.</b>        | p. 163 n. 520          |
| <b>BIBI - V., tavv., figg.</b>    | fig. 520               |

**AD - ACCESSO AI DATI****ADS - SPECIFICHE DI ACCESSO AI DATI**

|                                  |  |
|----------------------------------|--|
| <b>ADSP - Profilo di accesso</b> | 1  |
| <b>ADSM - Motivazione</b>        | scheda contenente dati liberamente accessibili |

**CM - COMPILAZIONE****CMP - COMPILAZIONE**

|  |  |
|--|--|
| <b>CMPD - Data</b>                     | 2001   |
| <b>CMPN - Nome</b>                     | Cappelli F.  |
| <b>FUR - Funzionario responsabile</b>  | Costanzi C.  |
| <b>AGG - AGGIORNAMENTO - REVISIONE</b> |  |
| <b>AGGD - Data</b>                     | 2001   |
| <b>AGGN - Nome</b>                     | Blasio S.  |
| <b>AGGF - Funzionario responsabile</b> | NR (recupero pregresso)  |
| <b>AGG - AGGIORNAMENTO - REVISIONE</b> |  |
| <b>AGGD - Data</b>                     | 2006   |
| <b>AGGN - Nome</b>                     | ARTPAST/ Piccoli T.  |
| <b>AGGF - Funzionario responsabile</b> | NR (recupero pregresso)  |
| <b>AN - ANNOTAZIONI</b>                |  |
| <b>OSS - Osservazioni</b>              | /DO[1]/VDS[1]/VDST[1]: CD ROM /DO[1]/VDS[1]/VDSI[1]: AscoliPiceno_Museocivico /DO[1]/VDS[1]/VDSP[1]: 14059.jpg |