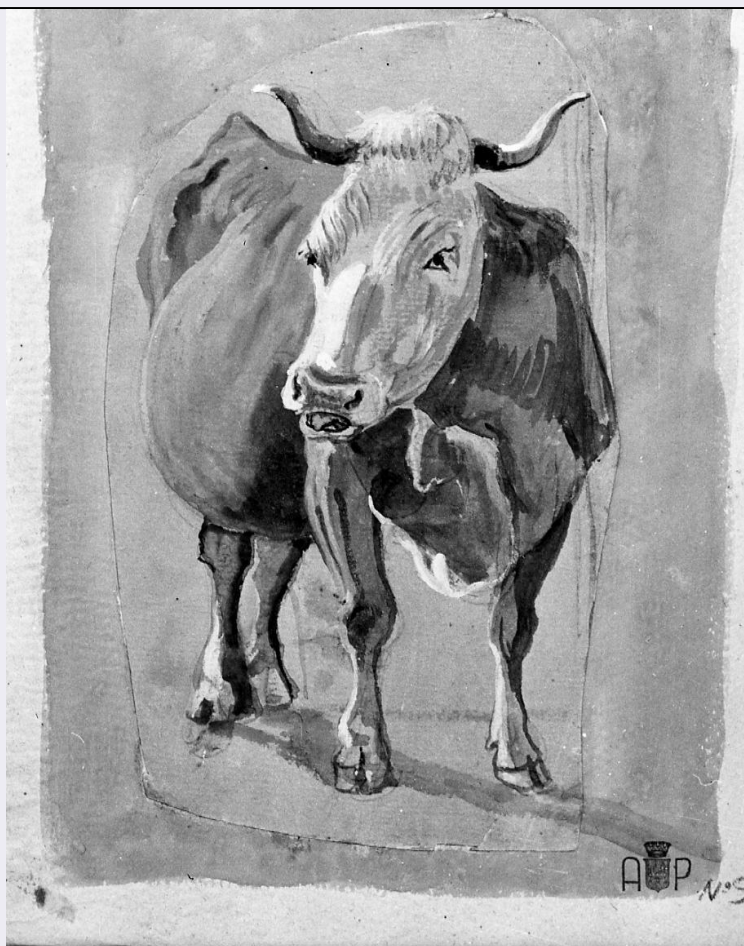


# SCHEDA



## CD - CODICI

TSK - Tipo Scheda	D
LIR - Livello ricerca	P
<b>NCT - CODICE UNIVOCO</b>	
NCTR - Codice regione	11
NCTN - Numero catalogo generale	00138569
ESC - Ente schedatore	S70
ECP - Ente competente	S70

## OG - OGGETTO

<b>OGT - OGGETTO</b>	
OGTD - Definizione	disegno
<b>SGT - SOGGETTO</b>	
SGTI - Identificazione	mucca

## LC - LOCALIZZAZIONE GEOGRAFICO-AMMINISTRATIVA

<b>PVC - LOCALIZZAZIONE GEOGRAFICO-AMMINISTRATIVA ATTUALE</b>	
PVCS - Stato	Italia
PVCR - Regione	Marche
PVCP - Provincia	AP
PVCC - Comune	Ascoli Piceno

## LDC - COLLOCAZIONE SPECIFICA

<b>LDCT - Tipologia</b>	palazzo
<b>LDCQ - Qualificazione</b>	comunale
<b>LDCN - Denominazione attuale</b>	Palazzo dell'Arengo
<b>LDCU - Indirizzo</b>	Piazza Arringo, 1
<b>LDCM - Denominazione raccolta</b>	Pinacoteca Civica
<b>LDCS - Specifiche</b>	laboratorio restauro

#### **UB - UBICAZIONE E DATI PATRIMONIALI**

##### **INV - INVENTARIO DI MUSEO O SOPRINTENDENZA**

<b>INVN - Numero</b>	433/348
<b>INVD - Data</b>	1977

#### **LA - ALTRE LOCALIZZAZIONI GEOGRAFICO-AMMINISTRATIVE**

**TCL - Tipo di localizzazione** luogo di provenienza

##### **PRV - LOCALIZZAZIONE GEOGRAFICO-AMMINISTRATIVA**

<b>PRVR - Regione</b>	Marche
<b>PRVP - Provincia</b>	AP
<b>PRVC - Comune</b>	Ascoli Piceno

##### **PRC - COLLOCAZIONE SPECIFICA**

<b>PRCM - Denominazione raccolta</b>	Collezione privata Ambrosi Gaetano
--------------------------------------	------------------------------------

##### **PRD - DATA**

<b>PRDU - Data uscita</b>	1824
---------------------------	------

#### **LA - ALTRE LOCALIZZAZIONI GEOGRAFICO-AMMINISTRATIVE**

**TCL - Tipo di localizzazione** luogo di provenienza

##### **PRV - LOCALIZZAZIONE GEOGRAFICO-AMMINISTRATIVA**

<b>PRVR - Regione</b>	Marche
<b>PRVP - Provincia</b>	AP
<b>PRVC - Comune</b>	Ascoli Piceno

##### **PRC - COLLOCAZIONE SPECIFICA**

<b>PRCM - Denominazione raccolta</b>	Collezione privata Gabrielli Giulio
--------------------------------------	-------------------------------------

##### **PRD - DATA**

<b>PRDU - Data uscita</b>	1908
---------------------------	------

#### **DT - CRONOLOGIA**

##### **DTZ - CRONOLOGIA GENERICA**

<b>DTZG - Secolo</b>	sec. XIX
----------------------	----------

##### **DTS - CRONOLOGIA SPECIFICA**

<b>DTSI - Da</b>	1800
------------------	------

<b>DTSF - A</b>	1824
-----------------	------

<b>DTM - Motivazione cronologia</b>	analisi stilistica
-------------------------------------	--------------------

<b>DTM - Motivazione cronologia</b>	iscrizione
-------------------------------------	------------

#### **AU - DEFINIZIONE CULTURALE**

**ATB - AMBITO CULTURALE**

<b>ATBD - Denominazione</b>	ambito francese
<b>ATBM - Motivazione dell'attribuzione</b>	analisi stilistica
<b>AAT - Altre attribuzioni</b>	Gabrielli Giulio

**MT - DATI TECNICI**

<b>MTC - Materia e tecnica</b>	carta/ acquerellatura
--------------------------------	-----------------------

**MIS - MISURE**

<b>MISU - Unità</b>	mm.
<b>MISA - Altezza</b>	195
<b>MISL - Larghezza</b>	121
<b>MISV - Varie</b>	254 altezza controfondo
<b>MISV - Varie</b>	187 larghezza controfondo

**CO - CONSERVAZIONE****STC - STATO DI CONSERVAZIONE**

<b>STCC - Stato di conservazione</b>	discreto
<b>STCS - Indicazioni specifiche</b>	acidità

**DA - DATI ANALITICI****DES - DESCRIZIONE**

<b>DESO - Indicazioni sull'oggetto</b>	NR (recupero pregresso)
<b>DESI - Codifica Iconclass</b>	NR (recupero pregresso)
<b>DESS - Indicazioni sul soggetto</b>	Animali: mucca.

**ISR - ISCRIZIONI**

<b>ISRC - Classe di appartenenza</b>	documentaria
<b>ISRS - Tecnica di scrittura</b>	a matita
<b>ISRP - Posizione</b>	in basso a destra
<b>ISRI - Trascrizione</b>	N° 9

**STM - STEMMI, EMBLEMI, MARCHI**

<b>STMC - Classe di appartenenza</b>	marchio
<b>STMI - Identificazione</b>	Pinacoteca Civica di Ascoli Piceno
<b>STMP - Posizione</b>	in basso a destra
<b>STMD - Descrizione</b>	stemma coronato del Comune di Ascoli Piceno con ai fianchi le lettere A e P

<b>NSC - Notizie storico-critiche</b>	Il disegno appartiene ad un vasto corpus grafico dedicato in massima parte agli animali dell'ambiente rurale. Attribuito al Gabrielli dal Papetti (1995, pp. 163-169), il corpus è in realtà l'opera di un artista ben distinto, che sembra essere vicino ai modi del romanticismo francese dei primi decenni del sec. XIX. Un'iscrizione apposta su un disegno inedito della raccolta (Inv. 433/372), rivela che essa venne donata da Gaetano Ambrosi, nobile ascolano, il 27 marzo 1824. La
---------------------------------------	---

cronologia consente quindi di riconoscere un passaggio di proprietà anteriore all'acquisizione del corpus da parte di Giulio Gabrielli.

## TU - CONDIZIONE GIURIDICA E VINCOLI

### ACQ - ACQUISIZIONE

ACQT - Tipo acquisizione	donazione
ACQN - Nome	Gabrielli Giulio
ACQD - Data acquisizione	1908
ACQL - Luogo acquisizione	AP/ Ascoli Piceno

### CDG - CONDIZIONE GIURIDICA

CDGG - Indicazione generica	proprietà Ente pubblico territoriale
CDGS - Indicazione specifica	Comune di Ascoli Piceno

## DO - FONTI E DOCUMENTI DI RIFERIMENTO

### FTA - DOCUMENTAZIONE FOTOGRAFICA

FTAX - Genere	documentazione allegata
FTAP - Tipo	fotografia b/n
FTAN - Codice identificativo	CRBC014067WR

### FNT - FONTI E DOCUMENTI

FNTP - Tipo	inventario
FNTA - Autore	Ortenzi A.
FNTT - Denominazione	Nuovo Inventario della Civica Pinacoteca Ascoli Piceno
FNTD - Data	1977
FNTF - Foglio/Carta	p. 78
FNTN - Nome archivio	Archivio Pinacoteca Civica di Ascoli Piceno
FNTS - Posizione	NR (recupero pregresso)
FNTI - Codice identificativo	NR (recupero pregresso)

### BIB - BIBLIOGRAFIA

BIBX - Genere	bibliografia specifica
BIBA - Autore	Papetti S.
BIBD - Anno di edizione	1995
BIBH - Sigla per citazione	11100103
BIBN - V., pp., nn.	p. 166 n. 528
BIBI - V., tavv., figg.	fig. 528

## AD - ACCESSO AI DATI

### ADS - SPECIFICHE DI ACCESSO AI DATI

ADSP - Profilo di accesso	1
ADSM - Motivazione	scheda contenente dati liberamente accessibili

## CM - COMPILAZIONE

### CMP - COMPILAZIONE

CMPD - Data	2001
CMPN - Nome	Cappelli F.
FUR - Funzionario	

<b>responsabile</b>	Costanzi C.
<b>AGG - AGGIORNAMENTO - REVISIONE</b>	
<b>AGGD - Data</b>	2001
<b>AGGN - Nome</b>	Blasio S.
<b>AGGF - Funzionario responsabile</b>	NR (recupero pregresso)
<b>AGG - AGGIORNAMENTO - REVISIONE</b>	
<b>AGGD - Data</b>	2006
<b>AGGN - Nome</b>	ARTPAST/ Piccoli T.
<b>AGGF - Funzionario responsabile</b>	NR (recupero pregresso)
<b>AN - ANNOTAZIONI</b>	
<b>OSS - Osservazioni</b>	/DO[1]/VDS[1]/VDST[1]: CD ROM /DO[1]/VDS[1]/VDSI[1]: AscoliPiceno_Museocivico /DO[1]/VDS[1]/VDSP[1]: 14067.jpg Il disegno originale, profilato in modo irregolare, è controfondato.