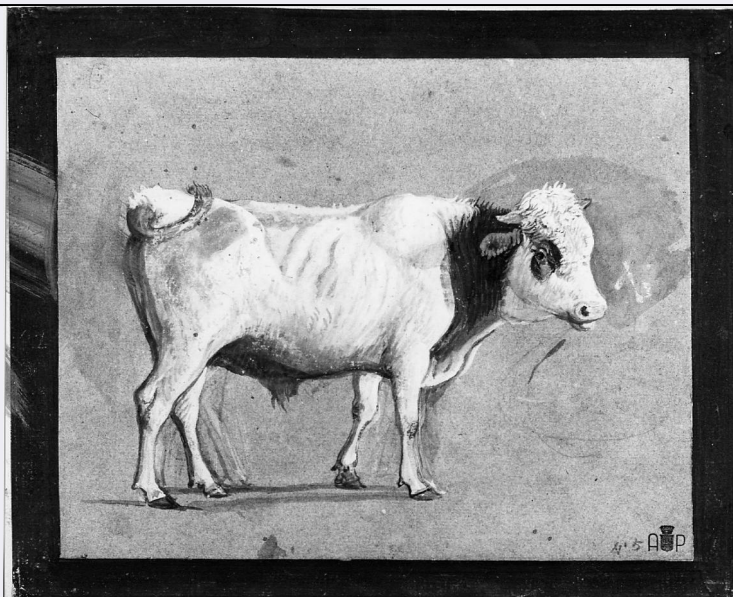


SCHEDA



CD - CODICI

TSK - Tipo Scheda	D
LIR - Livello ricerca	P
NCT - CODICE UNIVOCO	
NCTR - Codice regione	11
NCTN - Numero catalogo generale	00138570
ESC - Ente schedatore	S70
ECP - Ente competente	S70

OG - OGGETTO

OGT - OGGETTO	
OGTD - Definizione	disegno
SGT - SOGGETTO	
SGTI - Identificazione	toro

LC - LOCALIZZAZIONE GEOGRAFICO-AMMINISTRATIVA

PVC - LOCALIZZAZIONE GEOGRAFICO-AMMINISTRATIVA ATTUALE

PVCS - Stato	Italia
PVCR - Regione	Marche
PVCP - Provincia	AP
PVCC - Comune	Ascoli Piceno

LDC - COLLOCAZIONE SPECIFICA

LDCT - Tipologia	palazzo
LDCQ - Qualificazione	comunale
LDCN - Denominazione attuale	Palazzo dell'Arengo
LDCU - Indirizzo	Piazza Arringo, 1
LDCM - Denominazione raccolta	Pinacoteca Civica

LDCS - Specifiche	laboratorio restauro
--------------------------	----------------------

UB - UBICAZIONE E DATI PATRIMONIALI

INV - INVENTARIO DI MUSEO O SOPRINTENDENZA

INVN - Numero	433/349
----------------------	---------

INVD - Data	1977
--------------------	------

LA - ALTRE LOCALIZZAZIONI GEOGRAFICO-AMMINISTRATIVE

TCL - Tipo di localizzazione	luogo di provenienza
-------------------------------------	----------------------

PRV - LOCALIZZAZIONE GEOGRAFICO-AMMINISTRATIVA

PRVR - Regione	Marche
-----------------------	--------

PRVP - Provincia	AP
-------------------------	----

PRVC - Comune	Ascoli Piceno
----------------------	---------------

PRC - COLLOCAZIONE SPECIFICA

PRCM - Denominazione raccolta	Collezione privata Ambrosi Gaetano
--------------------------------------	------------------------------------

PRD - DATA

PRDU - Data uscita	1824
---------------------------	------

LA - ALTRE LOCALIZZAZIONI GEOGRAFICO-AMMINISTRATIVE

TCL - Tipo di localizzazione	luogo di provenienza
-------------------------------------	----------------------

PRV - LOCALIZZAZIONE GEOGRAFICO-AMMINISTRATIVA

PRVR - Regione	Marche
-----------------------	--------

PRVP - Provincia	AP
-------------------------	----

PRVC - Comune	Ascoli Piceno
----------------------	---------------

PRC - COLLOCAZIONE SPECIFICA

PRCM - Denominazione raccolta	Collezione privata Gabrielli Giulio
--------------------------------------	-------------------------------------

PRD - DATA

PRDU - Data uscita	1908
---------------------------	------

DT - CRONOLOGIA

DTZ - CRONOLOGIA GENERICA

DTZG - Secolo	sec. XIX
----------------------	----------

DTS - CRONOLOGIA SPECIFICA

DTSI - Da	1800
------------------	------

DTSF - A	1824
-----------------	------

DTM - Motivazione cronologia	analisi stilistica
-------------------------------------	--------------------

DTM - Motivazione cronologia	iscrizione
-------------------------------------	------------

AU - DEFINIZIONE CULTURALE

ATB - AMBITO CULTURALE

ATBD - Denominazione	ambito francese
-----------------------------	-----------------

ATBM - Motivazione dell'attribuzione	analisi stilistica
---	--------------------

AAT - Altre attribuzioni	Gabrielli Giulio
---------------------------------	------------------

MT - DATI TECNICI

MTC - Materia e tecnica	carta/ acquerellatura
--------------------------------	-----------------------

MIS - MISURE

MISU - Unità	mm.
MISA - Altezza	226
MISL - Larghezza	285
MISV - Varie	285 altezza controfondo
MISV - Varie	345 larghezza controfondo

CO - CONSERVAZIONE**STC - STATO DI CONSERVAZIONE**

STCC - Stato di conservazione	discreto
STCS - Indicazioni specifiche	abrasioni sul margine sinistro

DA - DATI ANALITICI**DES - DESCRIZIONE**

DESO - Indicazioni sull'oggetto	NR (recupero pregresso)
DESI - Codifica Iconclass	NR (recupero pregresso)
DESS - Indicazioni sul soggetto	Animali: toro.

ISR - ISCRIZIONI

ISRC - Classe di appartenenza	documentaria
ISRS - Tecnica di scrittura	a matita
ISRP - Posizione	in basso a destra
ISRI - Trascrizione	N° 5

STM - STEMMI, EMBLEMI, MARCHI

STMC - Classe di appartenenza	marchio
STMI - Identificazione	Pinacoteca Civica di Ascoli Piceno
STMP - Posizione	in basso a destra
STMD - Descrizione	stemma coronato del Comune di Ascoli Piceno con ai fianchi le lettere A e P

NSC - Notizie storico-critiche

Il disegno appartiene ad un vasto corpus grafico dedicato in massima parte agli animali dell'ambiente rurale. Attribuito al Gabrielli dal Papetti (1995, pp. 163-169), il corpus è in realtà l'opera di un artista ben distinto, che sembra essere vicino ai modi del romanticismo francese dei primi decenni del sec. XIX. Un'iscrizione apposta su un disegno inedito della raccolta (Inv. 433/372), rivela che essa venne donata da Gaetano Ambrosi, nobile ascolano, il 27 marzo 1824. La cronologia consente quindi di riconoscere un passaggio di proprietà anteriore all'acquisizione del corpus da parte di Giulio Gabrielli.

TU - CONDIZIONE GIURIDICA E VINCOLI**ACQ - ACQUISIZIONE**

ACQT - Tipo acquisizione	donazione
ACQN - Nome	Gabrielli Giulio
ACQD - Data acquisizione	1908

ACQL - Luogo acquisizione	AP/ Ascoli Piceno
CDG - CONDIZIONE GIURIDICA	
CDGG - Indicazione generica	proprietà Ente pubblico territoriale
CDGS - Indicazione specifica	Comune di Ascoli Piceno
DO - FONTI E DOCUMENTI DI RIFERIMENTO	
FTA - DOCUMENTAZIONE FOTOGRAFICA	
FTAX - Genere	documentazione allegata
FTAP - Tipo	fotografia b/n
FTAN - Codice identificativo	CRBC014068WR
FNT - FONTI E DOCUMENTI	
FNTP - Tipo	inventario
FNTA - Autore	Ortenzi A.
FNTT - Denominazione	Nuovo Inventario della Civica Pinacoteca Ascoli Piceno
FNTD - Data	1977
FNTF - Foglio/Carta	p. 78
FNTN - Nome archivio	Archivio Pinacoteca Civica di Ascoli Piceno
FNTS - Posizione	NR (recupero pregresso)
FNTI - Codice identificativo	NR (recupero pregresso)
BIB - BIBLIOGRAFIA	
BIBX - Genere	bibliografia specifica
BIBA - Autore	Papetti S.
BIBD - Anno di edizione	1995
BIBH - Sigla per citazione	11100103
BIBN - V., pp., nn.	p. 166 n. 529
BIBI - V., tavv., figg.	fig. 529
AD - ACCESSO AI DATI	
ADS - SPECIFICHE DI ACCESSO AI DATI	
ADSP - Profilo di accesso	1
ADSM - Motivazione	scheda contenente dati liberamente accessibili
CM - COMPILAZIONE	
CMP - COMPILAZIONE	
CMPD - Data	2001
CMPN - Nome	Cappelli F.
FUR - Funzionario responsabile	Costanzi C.
AGG - AGGIORNAMENTO - REVISIONE	
AGGD - Data	2001
AGGN - Nome	Blasio S.
AGGF - Funzionario responsabile	NR (recupero pregresso)
AGG - AGGIORNAMENTO - REVISIONE	

AGGD - Data	2006
AGGN - Nome	ARTPAST/ Piccoli T.
AGGF - Funzionario responsabile	NR (recupero pregresso)
AN - ANNOTAZIONI	
OSS - Osservazioni	/DO[1]/VDS[1]/VDST[1]: CD ROM /DO[1]/VDS[1]/VDSI[1]: AscoliPiceno_Museocivico /DO[1]/VDS[1]/VDSP[1]: 14068.jpg