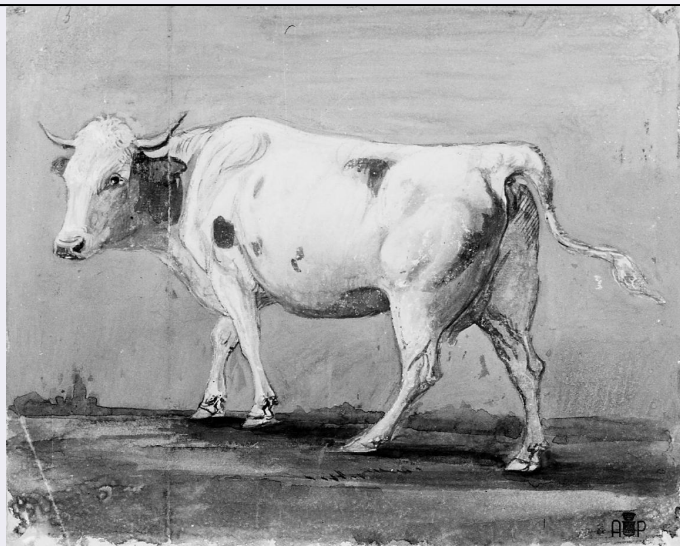


# SCHEDA



## CD - CODICI

TSK - Tipo Scheda	D
LIR - Livello ricerca	P
<b>NCT - CODICE UNIVOCO</b>	
NCTR - Codice regione	11
NCTN - Numero catalogo generale	00138572
ESC - Ente schedatore	S70
ECP - Ente competente	S70

## OG - OGGETTO

<b>OGT - OGGETTO</b>	
OGTD - Definizione	disegno
<b>SGT - SOGGETTO</b>	
SGTI - Identificazione	mucca

## LC - LOCALIZZAZIONE GEOGRAFICO-AMMINISTRATIVA

### PVC - LOCALIZZAZIONE GEOGRAFICO-AMMINISTRATIVA ATTUALE

PVCS - Stato	Italia
PVCR - Regione	Marche
PVCP - Provincia	AP
PVCC - Comune	Ascoli Piceno

### LDC - COLLOCAZIONE SPECIFICA

LDCT - Tipologia	palazzo
LDCQ - Qualificazione	comunale
LDCN - Denominazione attuale	Palazzo dell'Arengo
LDCU - Indirizzo	Piazza Arringo, 1
LDCM - Denominazione raccolta	Pinacoteca Civica
LDCS - Specifiche	laboratorio restauro

## UB - UBICAZIONE E DATI PATRIMONIALI

**INV - INVENTARIO DI MUSEO O SOPRINTENDENZA**

INVN - Numero 433/351

INVD - Data 1977

**LA - ALTRE LOCALIZZAZIONI GEOGRAFICO-AMMINISTRATIVE**

TCL - Tipo di localizzazione luogo di provenienza

**PRV - LOCALIZZAZIONE GEOGRAFICO-AMMINISTRATIVA**

PRVR - Regione Marche

PRVP - Provincia AP

PRVC - Comune Ascoli Piceno

**PRC - COLLOCAZIONE SPECIFICA**PRCM - Denominazione  
raccolta Collezione privata Ambrosi Gaetano**PRD - DATA**

PRDU - Data uscita 1824

**LA - ALTRE LOCALIZZAZIONI GEOGRAFICO-AMMINISTRATIVE**

TCL - Tipo di localizzazione luogo di provenienza

**PRV - LOCALIZZAZIONE GEOGRAFICO-AMMINISTRATIVA**

PRVR - Regione Marche

PRVP - Provincia AP

PRVC - Comune Ascoli Piceno

**PRC - COLLOCAZIONE SPECIFICA**PRCM - Denominazione  
raccolta Collezione privata Gabrielli Giulio**PRD - DATA**

PRDU - Data uscita 1908

**DT - CRONOLOGIA****DTZ - CRONOLOGIA GENERICA**

DTZG - Secolo sec. XIX

**DTS - CRONOLOGIA SPECIFICA**

DTSI - Da 1800

DTSF - A 1824

DTM - Motivazione cronologia analisi stilistica

DTM - Motivazione cronologia iscrizione

**AU - DEFINIZIONE CULTURALE****ATB - AMBITO CULTURALE**

ATBD - Denominazione ambito francese

ATBM - Motivazione  
dell'attribuzione analisi stilistica

AAT - Altre attribuzioni Gabrielli Giulio

**MT - DATI TECNICI**

MTC - Materia e tecnica carta/ acquerellatura

**MIS - MISURE**

MISU - Unità mm.

MISA - Altezza	270
MISL - Larghezza	335
<b>CO - CONSERVAZIONE</b>	
<b>STC - STATO DI CONSERVAZIONE</b>	
STCC - Stato di conservazione	discreto
STCS - Indicazioni specifiche	marginii usurati
<b>DA - DATI ANALITICI</b>	
<b>DES - DESCRIZIONE</b>	
DESO - Indicazioni sull'oggetto	NR (recupero pregresso)
DESI - Codifica Iconclass	NR (recupero pregresso)
DESS - Indicazioni sul soggetto	Animali: mucca.
<b>ISR - ISCRIZIONI</b>	
ISRC - Classe di appartenenza	documentaria
ISRS - Tecnica di scrittura	a matita
ISRP - Posizione	in alto a sinistra
ISRI - Trascrizione	3
<b>STM - STEMMI, EMBLEMI, MARCHI</b>	
STMC - Classe di appartenenza	marchio
STMI - Identificazione	Pinacoteca Civica di Ascoli Piceno
STMP - Posizione	in basso a destra
STMD - Descrizione	stemma coronato del Comune di Ascoli Piceno con ai fianchi le lettere A e P
NSC - Notizie storico-critiche	Il disegno appartiene ad un vasto corpus grafico dedicato in massima parte agli animali dell'ambiente rurale. Attribuito al Gabrielli dal Papetti (1995, pp. 163-169), il corpus è in realtà l'opera di un artista ben distinto, che sembra essere vicino ai modi del romanticismo francese dei primi decenni del sec. XIX. Un'iscrizione apposta su un disegno inedito della raccolta (Inv. 433/372), rivela che essa venne donata da Gaetano Ambrosi, nobile ascolano, il 27 marzo 1824. La cronologia consente quindi di riconoscere un passaggio di proprietà anteriore all'acquisizione del corpus da parte di Giulio Gabrielli.
<b>TU - CONDIZIONE GIURIDICA E VINCOLI</b>	
<b>ACQ - ACQUISIZIONE</b>	
ACQT - Tipo acquisizione	donazione
ACQN - Nome	Gabrielli Giulio
ACQD - Data acquisizione	1908
ACQL - Luogo acquisizione	AP/ Ascoli Piceno
<b>CDG - CONDIZIONE GIURIDICA</b>	
CDGG - Indicazione generica	proprietà Ente pubblico territoriale
CDGS - Indicazione	

specifica	Comune di Ascoli Piceno
-----------	-------------------------

## DO - FONTI E DOCUMENTI DI RIFERIMENTO

### FTA - DOCUMENTAZIONE FOTOGRAFICA

FTAX - Genere	documentazione allegata
---------------	-------------------------

FTAP - Tipo	fotografia b/n
-------------	----------------

FTAN - Codice identificativo	CRBC014070WR
------------------------------	--------------

### FNT - FONTI E DOCUMENTI

FNTP - Tipo	inventario
-------------	------------

FNTA - Autore	Ortenzi A.
---------------	------------

FNTT - Denominazione	Nuovo Inventario della Civica Pinacoteca Ascoli Piceno
----------------------	--

FNTD - Data	1977
-------------	------

FNTF - Foglio/Carta	p. 78
---------------------	-------

FNTN - Nome archivio	Archivio Pinacoteca Civica di Ascoli Piceno
----------------------	---

FNTS - Posizione	NR (recupero pregresso)
------------------	-------------------------

FNTI - Codice identificativo	NR (recupero pregresso)
------------------------------	-------------------------

### BIB - BIBLIOGRAFIA

BIBX - Genere	bibliografia specifica
---------------	------------------------

BIBA - Autore	Papetti S.
---------------	------------

BIBD - Anno di edizione	1995
-------------------------	------

BIBH - Sigla per citazione	11100103
----------------------------	----------

BIBN - V., pp., nn.	p. 166 n. 531
---------------------	---------------

BIBI - V., tavv., figg.	fig. 531
-------------------------	----------

## AD - ACCESSO AI DATI

### ADS - SPECIFICHE DI ACCESSO AI DATI

ADSP - Profilo di accesso	1
---------------------------	---

ADSM - Motivazione	scheda contenente dati liberamente accessibili
--------------------	--

## CM - COMPILAZIONE

### CMP - COMPILAZIONE

CMPD - Data	2001
-------------	------

CMPN - Nome	Cappelli F.
-------------	-------------

FUR - Funzionario responsabile	Costanzi C.
--------------------------------	-------------

### AGG - AGGIORNAMENTO - REVISIONE

AGGD - Data	2001
-------------	------

AGGN - Nome	Blasio S.
-------------	-----------

AGGF - Funzionario responsabile	NR (recupero pregresso)
---------------------------------	-------------------------

### AGG - AGGIORNAMENTO - REVISIONE

AGGD - Data	2006
-------------	------

AGGN - Nome	ARTPAST/ Piccoli T.
-------------	---------------------

AGGF - Funzionario responsabile	NR (recupero pregresso)
---------------------------------	-------------------------

## AN - ANNOTAZIONI

