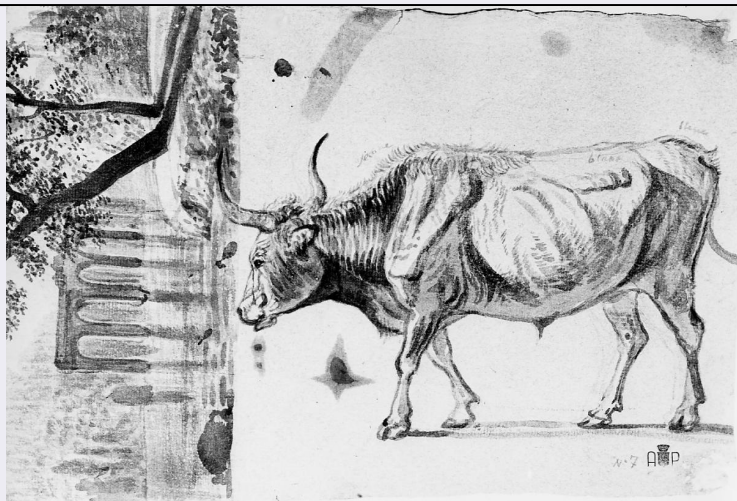


# SCHEDA



## CD - CODICI

TSK - Tipo Scheda D

LIR - Livello ricerca P

### NCT - CODICE UNIVOCO

NCTR - Codice regione 11

NCTN - Numero catalogo generale 00138580

ESC - Ente schedatore S70

ECP - Ente competente S70

## OG - OGGETTO

### OGT - OGGETTO

OGTD - Definizione disegno

### SGT - SOGGETTO

SGTI - Identificazione mucca, paesaggio; asini

## LC - LOCALIZZAZIONE GEOGRAFICO-AMMINISTRATIVA

### PVC - LOCALIZZAZIONE GEOGRAFICO-AMMINISTRATIVA ATTUALE

PVCS - Stato Italia

PVCR - Regione Marche

PVCP - Provincia AP

PVCC - Comune Ascoli Piceno

### LDC - COLLOCAZIONE SPECIFICA

LDCT - Tipologia palazzo

LDCQ - Qualificazione comunale

LDCN - Denominazione attuale Palazzo dell'Arengo

LDCU - Indirizzo Piazza Arringo, 1

LDCM - Denominazione raccolta Pinacoteca Civica

LDCS - Specifiche laboratorio restauro

**UB - UBICAZIONE E DATI PATRIMONIALI****INV - INVENTARIO DI MUSEO O SOPRINTENDENZA**

INVN - Numero 433/361; 433/363

INVD - Data 1977

**LA - ALTRE LOCALIZZAZIONI GEOGRAFICO-AMMINISTRATIVE**

TCL - Tipo di localizzazione luogo di provenienza

**PRV - LOCALIZZAZIONE GEOGRAFICO-AMMINISTRATIVA**

PRVR - Regione Marche

PRVP - Provincia AP

PRVC - Comune Ascoli Piceno

**PRC - COLLOCAZIONE SPECIFICA**PRCM - Denominazione  
raccolta Collezione privata Ambrosi Gaetano**PRD - DATA**

PRDU - Data uscita 1824

**LA - ALTRE LOCALIZZAZIONI GEOGRAFICO-AMMINISTRATIVE**

TCL - Tipo di localizzazione luogo di provenienza

**PRV - LOCALIZZAZIONE GEOGRAFICO-AMMINISTRATIVA**

PRVR - Regione Marche

PRVP - Provincia AP

PRVC - Comune Ascoli Piceno

**PRC - COLLOCAZIONE SPECIFICA**PRCM - Denominazione  
raccolta Collezione privata Gabrielli Giulio**PRD - DATA**

PRDU - Data uscita 1908

**DT - CRONOLOGIA****DTZ - CRONOLOGIA GENERICA**

DTZG - Secolo sec. XIX

**DTS - CRONOLOGIA SPECIFICA**

DTSI - Da 1800

DTSF - A 1824

DTM - Motivazione cronologia analisi stilistica

DTM - Motivazione cronologia iscrizione

**AU - DEFINIZIONE CULTURALE****ATB - AMBITO CULTURALE**

ATBD - Denominazione ambito francese

ATBM - Motivazione  
dell'attribuzione analisi stilistica

AAT - Altre attribuzioni Gabrielli Giulio

**MT - DATI TECNICI**

MTC - Materia e tecnica carta/ matita/ acquerellatura

**MIS - MISURE**

|  |   |
|--|---|
| MISU - Unità                               | mm.   |
| MISA - Altezza                             | 276   |
| MISL - Larghezza                           | 404   |
| <b>CO - CONSERVAZIONE</b>                  |   |
| <b>STC - STATO DI CONSERVAZIONE</b>        |   |
| STCC - Stato di conservazione              | discreto  |
| STCS - Indicazioni specifiche              | macchie   |
| <b>DA - DATI ANALITICI</b>                 |   |
| <b>DES - DESCRIZIONE</b>                   |   |
| DESO - Indicazioni sull'oggetto            | Il disegno presenta sul recto una mucca e un paesaggio con ruderi, sul verso una coppia di asini.   |
| DESI - Codifica Iconclass                  | NR (recupero pregresso)   |
| DESS - Indicazioni sul soggetto            | Animali: mucca; asini. Paesaggi. Elementi architettonici: ruderi.   |
| <b>ISR - ISCRIZIONI</b>                    |   |
| ISRC - Classe di appartenenza              | documentaria  |
| ISRS - Tecnica di scrittura                | a matita  |
| ISRP - Posizione                           | in basso a destra   |
| ISRI - Trascrizione                        | N° 7  |
| <b>ISR - ISCRIZIONI</b>                    |   |
| ISRC - Classe di appartenenza              | documentaria  |
| ISRS - Tecnica di scrittura                | a matita  |
| ISRP - Posizione                           | sul retro in alto   |
| ISRI - Trascrizione                        | 8   |
| <b>STM - STEMMI, EMBLEMI, MARCHI</b>       |   |
| STMC - Classe di appartenenza              | marchio   |
| STMI - Identificazione                     | Pinacoteca Civica di Ascoli Piceno  |
| STMP - Posizione                           | in basso a destra   |
| STMD - Descrizione                         | stemma coronato del Comune di Ascoli Piceno con ai fianchi le lettere A e P   |
| NSC - Notizie storico-critiche             | Il disegno appartiene ad un vasto corpus grafico dedicato in massima parte agli animali dell'ambiente rurale. Attribuito al Gabrielli dal Papetti (1995, pp. 163-169), il corpus è in realtà l'opera di un artista ben distinto, che sembra essere vicino ai modi del romanticismo francese dei primi decenni del sec. XIX. Un'iscrizione apposta su un disegno inedito della raccolta (Inv. 433/372), rivela che essa venne donata da Gaetano Ambrosi, nobile ascolano, il 27 marzo 1824. La cronologia consente quindi di riconoscere un passaggio di proprietà anteriore all'acquisizione del corpus da parte di Giulio Gabrielli. |
| <b>TU - CONDIZIONE GIURIDICA E VINCOLI</b> |   |
| <b>ACQ - ACQUISIZIONE</b>                  |   |
| ACQT - Tipo acquisizione                   | donazione   |

|  |  |
|--|--|
| <b>ACQN - Nome</b>                           | Gabrielli Giulio                                       |
| <b>ACQD - Data acquisizione</b>              | 1908   |
| <b>ACQL - Luogo acquisizione</b>             | AP/ Ascoli Piceno                                      |
| <b>CDG - CONDIZIONE GIURIDICA</b>            |  |
| <b>CDGG - Indicazione generica</b>           | proprietà Ente pubblico territoriale                   |
| <b>CDGS - Indicazione specifica</b>          | Comune di Ascoli Piceno                                |
| <b>DO - FONTI E DOCUMENTI DI RIFERIMENTO</b> |  |
| <b>FTA - DOCUMENTAZIONE FOTOGRAFICA</b>      |  |
| <b>FTAX - Genere</b>                         | documentazione allegata                                |
| <b>FTAP - Tipo</b>                           | fotografia b/n   |
| <b>FTAN - Codice identificativo</b>          | CRBC014080WR   |
| <b>FTA - DOCUMENTAZIONE FOTOGRAFICA</b>      |  |
| <b>FTAX - Genere</b>                         | documentazione allegata                                |
| <b>FTAP - Tipo</b>                           | fotografia b/n   |
| <b>FTAN - Codice identificativo</b>          | CRBC014081WR   |
| <b>FNT - FONTI E DOCUMENTI</b>               |  |
| <b>FNTP - Tipo</b>                           | inventario   |
| <b>FNTA - Autore</b>                         | Ortenzi A.   |
| <b>FNTT - Denominazione</b>                  | Nuovo Inventario della Civica Pinacoteca Ascoli Piceno |
| <b>FNTD - Data</b>                           | 1977   |
| <b>FNTF - Foglio/Carta</b>                   | p. 78  |
| <b>FNTN - Nome archivio</b>                  | Archivio Pinacoteca Civica di Ascoli Piceno            |
| <b>FNTS - Posizione</b>                      | NR (recupero pregresso)                                |
| <b>FNTI - Codice identificativo</b>          | NR (recupero pregresso)                                |
| <b>BIB - BIBLIOGRAFIA</b>                    |  |
| <b>BIBX - Genere</b>                         | bibliografia specifica                                 |
| <b>BIBA - Autore</b>                         | Papetti S.   |
| <b>BIBD - Anno di edizione</b>               | 1995   |
| <b>BIBH - Sigla per citazione</b>            | 11100103   |
| <b>BIBN - V., pp., nn.</b>                   | p. 168 n. 539  |
| <b>BIBI - V., tavv., figg.</b>               | figg. 539 a-b  |
| <b>AD - ACCESSO AI DATI</b>                  |  |
| <b>ADS - SPECIFICHE DI ACCESSO AI DATI</b>   |  |
| <b>ADSP - Profilo di accesso</b>             | 1  |
| <b>ADSM - Motivazione</b>                    | scheda contenente dati liberamente accessibili         |
| <b>CM - COMPILAZIONE</b>                     |  |
| <b>CMP - COMPILAZIONE</b>                    |  |
| <b>CMPD - Data</b>                           | 2001   |
| <b>CMPN - Nome</b>                           | Cappelli F.  |
| <b>FUR - Funzionario responsabile</b>        | Costanzi C.  |

**AGG - AGGIORNAMENTO - REVISIONE**

|  |                         |
|--|-------------------------|
| <b>AGGD - Data</b>                     | 2001                    |
| <b>AGGN - Nome</b>                     | Blasio S.               |
| <b>AGGF - Funzionario responsabile</b> | NR (recupero pregresso) |

**AGG - AGGIORNAMENTO - REVISIONE**

|  |                         |
|--|-------------------------|
| <b>AGGD - Data</b>                     | 2006                    |
| <b>AGGN - Nome</b>                     | ARTPAST/ Piccoli T.     |
| <b>AGGF - Funzionario responsabile</b> | NR (recupero pregresso) |

**AN - ANNOTAZIONI**

|                           |  |
|---------------------------|--|
| <b>OSS - Osservazioni</b> | /DO[1]/VDS[1]/VDST[1]: CD ROM /DO[1]/VDS[1]/VDSI[1]: AscoliPiceno_Museocivico /DO[1]/VDS[1]/VDSP[1]: 14080.jpg /DO [1]/VDS[2]/VDST[1]: CD ROM /DO[1]/VDS[2]/VDSI[1]: AscoliPiceno_Museocivico /DO[1]/VDS[2]/VDSP[1]: 14081.jpg |
|---------------------------|--|