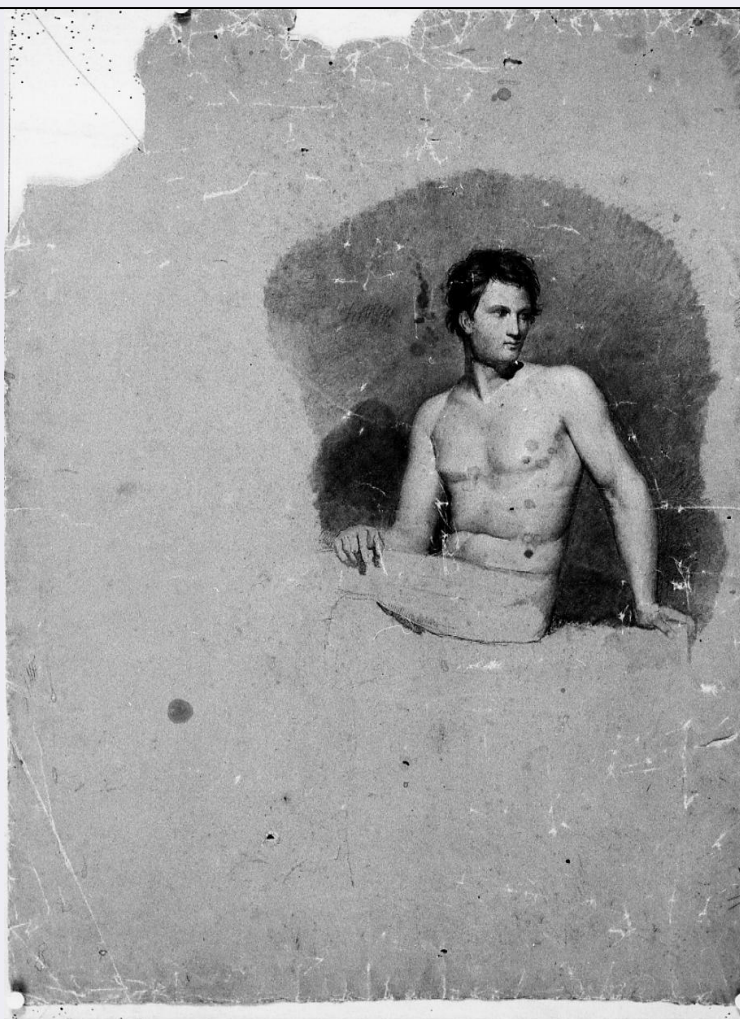


SCHEDA



CD - CODICI

| | |
|---------------------------------|----------|
| TSK - Tipo Scheda | D |
| LIR - Livello ricerca | P |
| NCT - CODICE UNIVOCO | |
| NCTR - Codice regione | 11 |
| NCTN - Numero catalogo generale | 00138603 |
| ESC - Ente schedatore | S70 |
| ECP - Ente competente | S70 |

OG - OGGETTO

| | |
|------------------------|-----------------|
| OGT - OGGETTO | |
| OGTD - Definizione | disegno |
| SGT - SOGGETTO | |
| SGTI - Identificazione | figura maschile |

LC - LOCALIZZAZIONE GEOGRAFICO-AMMINISTRATIVA

| | |
|---|--------|
| PVC - LOCALIZZAZIONE GEOGRAFICO-AMMINISTRATIVA ATTUALE | |
| PVCS - Stato | Italia |
| PVCR - Regione | Marche |
| PVCP - Provincia | AP |

| | |
|--|-------------------------------------|
| PVCC - Comune | Ascoli Piceno |
| LDC - COLLOCAZIONE SPECIFICA | |
| LDCT - Tipologia | palazzo |
| LDCQ - Qualificazione | comunale |
| LDCN - Denominazione attuale | Palazzo dell'Arengo |
| LDCU - Indirizzo | Piazza Arringo, 1 |
| LDCM - Denominazione raccolta | Pinacoteca Civica |
| LDCS - Specifiche | laboratorio restauro |
| UB - UBICAZIONE E DATI PATRIMONIALI | |
| INV - INVENTARIO DI MUSEO O SOPRINTENDENZA | |
| INVN - Numero | 109/107 |
| INVD - Data | 1977 |
| LA - ALTRE LOCALIZZAZIONI GEOGRAFICO-AMMINISTRATIVE | |
| TCL - Tipo di localizzazione | luogo di provenienza |
| PRV - LOCALIZZAZIONE GEOGRAFICO-AMMINISTRATIVA | |
| PRVR - Regione | Marche |
| PRVP - Provincia | AP |
| PRVC - Comune | Ascoli Piceno |
| PRC - COLLOCAZIONE SPECIFICA | |
| PRCM - Denominazione raccolta | Collezione privata Gabrielli Giulio |
| PRD - DATA | |
| PRDU - Data uscita | 1908 |
| DT - CRONOLOGIA | |
| DTZ - CRONOLOGIA GENERICA | |
| DTZG - Secolo | sec. XIX |
| DTS - CRONOLOGIA SPECIFICA | |
| DTSI - Da | 1839 |
| DTSF - A | 1850 |
| DTM - Motivazione cronologia | analisi stilistica |
| AU - DEFINIZIONE CULTURALE | |
| AUT - AUTORE | |
| AUTM - Motivazione dell'attribuzione | analisi stilistica |
| AUTN - Nome scelto | Cardi Francesco |
| AUTA - Dati anagrafici | 1819/ 1873 |
| AUTH - Sigla per citazione | 70000801 |
| MT - DATI TECNICI | |
| MTC - Materia e tecnica | carta/ matita |
| MIS - MISURE | |
| MISU - Unità | mm. |

| | |
|--|---|
| MISA - Altezza | 557 |
| MISL - Larghezza | 424 |
| CO - CONSERVAZIONE | |
| STC - STATO DI CONSERVAZIONE | |
| STCC - Stato di conservazione | mediocre |
| STCS - Indicazioni specifiche | margini deformati, fori, macchie |
| DA - DATI ANALITICI | |
| DES - DESCRIZIONE | |
| DESO - Indicazioni sull'oggetto | NR (recupero pregresso) |
| DESI - Codifica Iconclass | NR (recupero pregresso) |
| DESS - Indicazioni sul soggetto | Figure: figura maschile. |
| ISR - ISCRIZIONI | |
| ISRC - Classe di appartenenza | documentaria |
| ISRS - Tecnica di scrittura | a matita |
| ISRP - Posizione | in basso a sinistra |
| ISRI - Trascrizione | 109/107 |
| NSC - Notizie storico-critiche | Il disegno può essere attribuito al pittore ascolano Francesco Cardi sulla scorta dei confronti con il suo vasto corpus grafico presente nella collezione Gabrielli. Il foglio si riferisce al periodo di formazione del Cardi, quando frequentava a Roma lo studio di Tommaso Minardi. |
| TU - CONDIZIONE GIURIDICA E VINCOLI | |
| ACQ - ACQUISIZIONE | |
| ACQT - Tipo acquisizione | donazione |
| ACQN - Nome | Gabrielli Giulio |
| ACQD - Data acquisizione | 1908 |
| ACQL - Luogo acquisizione | AP/ Ascoli Piceno |
| CDG - CONDIZIONE GIURIDICA | |
| CDGG - Indicazione generica | proprietà Ente pubblico territoriale |
| CDGS - Indicazione specifica | Comune di Ascoli Piceno |
| DO - FONTI E DOCUMENTI DI RIFERIMENTO | |
| FTA - DOCUMENTAZIONE FOTOGRAFICA | |
| FTAX - Genere | documentazione allegata |
| FTAP - Tipo | fotografia b/n |
| FTAN - Codice identificativo | CRBC014131WR |
| FNT - FONTI E DOCUMENTI | |
| FNTP - Tipo | inventario |
| FNTA - Autore | Ortenzi A. |
| FNTT - Denominazione | Nuovo Inventario della Civica Pinacoteca Ascoli Piceno |

| | |
|--|--|
| FNTD - Data | 1977 |
| FNTF - Foglio/Carta | p. 24 |
| FNTN - Nome archivio | Archivio Pinacoteca Civica di Ascoli Piceno |
| FNTS - Posizione | NR (recupero pregresso) |
| FNTI - Codice identificativo | NR (recupero pregresso) |
| BIB - BIBLIOGRAFIA | |
| BIBX - Genere | bibliografia specifica |
| BIBA - Autore | Papetti S. |
| BIBD - Anno di edizione | 1995 |
| BIBH - Sigla per citazione | 11100103 |
| BIBN - V., pp., nn. | p. 181 n. 585 |
| BIBI - V., tavv., figg. | fig. 585 |
| AD - ACCESSO AI DATI | |
| ADS - SPECIFICHE DI ACCESSO AI DATI | |
| ADSP - Profilo di accesso | 1 |
| ADSM - Motivazione | scheda contenente dati liberamente accessibili |
| CM - COMPILAZIONE | |
| CMP - COMPILAZIONE | |
| CMPD - Data | 2001 |
| CMPN - Nome | Cappelli F. |
| FUR - Funzionario responsabile | Costanzi C. |
| AGG - AGGIORNAMENTO - REVISIONE | |
| AGGD - Data | 2001 |
| AGGN - Nome | Blasio S. |
| AGGF - Funzionario responsabile | NR (recupero pregresso) |
| AGG - AGGIORNAMENTO - REVISIONE | |
| AGGD - Data | 2006 |
| AGGN - Nome | ARTPAST/ Piccoli T. |
| AGGF - Funzionario responsabile | NR (recupero pregresso) |
| AN - ANNOTAZIONI | |
| OSS - Osservazioni | /DO[1]/VDS[1]/VDST[1]: CD ROM /DO[1]/VDS[1]/VDSI[1]: AscoliPiceno_Museocivico /DO[1]/VDS[1]/VDSP[1]: 14131.jpg |