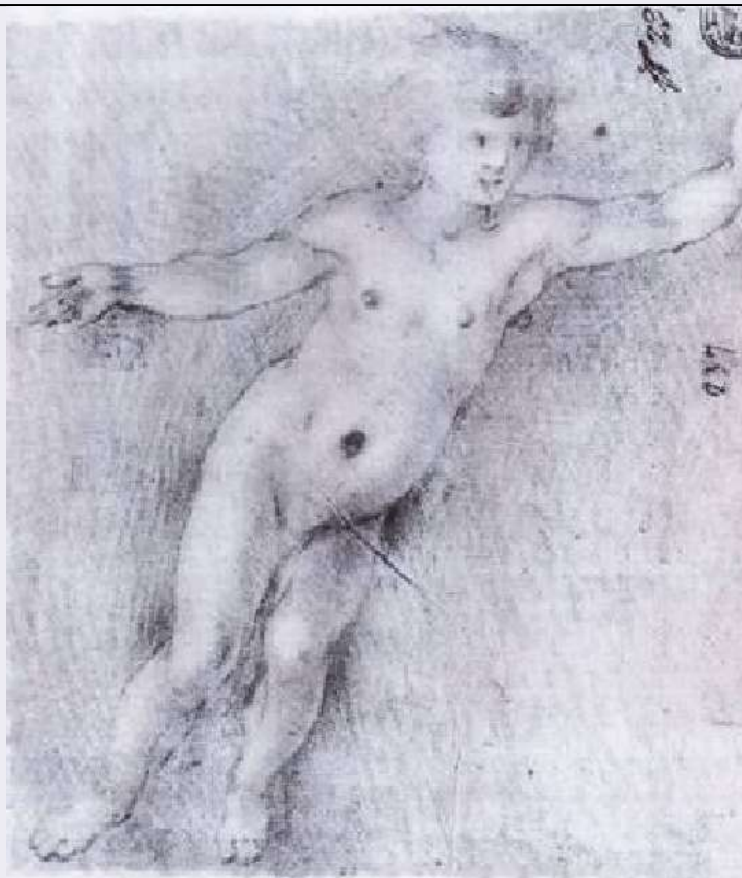


SCHEDA



CD - CODICI

TSK - Tipo Scheda D

LIR - Livello ricerca C

NCT - CODICE UNIVOCO

NCTR - Codice regione 11

NCTN - Numero catalogo generale 00272910

ESC - Ente schedatore S70

ECP - Ente competente S70

OG - OGGETTO

OGT - OGGETTO

OGTD - Definizione disegno

SGT - SOGGETTO

SGTI - Identificazione studio per putto in volo (r); schizzo di stemma e quadrettatura (v)

LC - LOCALIZZAZIONE GEOGRAFICO-AMMINISTRATIVA

PVC - LOCALIZZAZIONE GEOGRAFICO-AMMINISTRATIVA ATTUALE

PVCS - Stato Italia

PVCR - Regione Marche

PVCP - Provincia PU

PVCC - Comune Urbania

LDC - COLLOCAZIONE SPECIFICA

LDCT - Tipologia palazzo

LDCQ - Qualificazione	comunale
LDCN - Denominazione attuale	Palazzo Ducale
LDCC - Complesso di appartenenza	Palazzo Ducale
LDCU - Indirizzo	Corso Vittorio Emanuele, 23
LDCM - Denominazione raccolta	Museo Civico, Collezione Ubaldini
LDCS - Specifiche	camera blindata

UB - UBICAZIONE E DATI PATRIMONIALI

UBO - Ubicazione originaria SC

INV - INVENTARIO DI MUSEO O SOPRINTENDENZA

INVN - Numero II 237.515

INVD - Data 1985

LA - ALTRE LOCALIZZAZIONI GEOGRAFICO-AMMINISTRATIVE

TCL - Tipo di localizzazione luogo di provenienza

PRV - LOCALIZZAZIONE GEOGRAFICO-AMMINISTRATIVA

PRVR - Regione Marche

PRVP - Provincia PU

PRVC - Comune Urbania

PRC - COLLOCAZIONE SPECIFICA

PRCT - Tipologia palazzo

PRCQ - Qualificazione comunale

PRCD - Denominazione Palazzo Ducale

PRCC - Complesso monumentale di appartenenza Palazzo Ducale

PRCM - Denominazione raccolta Collezione Ubaldini

DT - CRONOLOGIA

DTZ - CRONOLOGIA GENERICA

DTZG - Secolo sec. XVII

DTS - CRONOLOGIA SPECIFICA

DTSI - Da 1619

DTSF - A 1676

DTM - Motivazione cronologia analisi stilistica

AU - DEFINIZIONE CULTURALE

AUT - AUTORE

AUTS - Riferimento all'autore attribuito

AUTR - Riferimento all'intervento disegnatore

AUTM - Motivazione dell'attribuzione analisi stilistica

AUTN - Nome scelto Rombaldoni Ippolito detto Pseudo Cecco Bravo

AUTA - Dati anagrafici	1619/ 1679
AUTH - Sigla per citazione	70000039
AAT - Altre attribuzioni	bianchi; peruzzini domenico
AAT - Altre attribuzioni	ewald; cecco bravo
AAT - Altre attribuzioni	ottolini; peruzzini domenico
AAT - Altre attribuzioni	cellini; peruzzini domenico
MT - DATI TECNICI	
MTC - Materia e tecnica	carta/ matita/ biacca
MIS - MISURE	
MISU - Unità	mm.
MISA - Altezza	182
MISL - Larghezza	160
FIL - Filigrana	cardinalizio con al centro motivo non identificato
CO - CONSERVAZIONE	
STC - STATO DI CONSERVAZIONE	
STCC - Stato di conservazione	discreto
STCS - Indicazioni specifiche	margini lievemente irregolari, piccole lacune, macchie
RS - RESTAURI	
RST - RESTAURI	
RSTD - Data	1952
RSTE - Ente responsabile	gabinetto del monastero di grottaferrata
DA - DATI ANALITICI	
DES - DESCRIZIONE	
DESO - Indicazioni sull'oggetto	putto in atto di volare con le braccia tese aperte (r); schizzo di stemma con quadrettatura (v)
DESI - Codifica Iconclass	NR (recupero pregresso)
DESS - Indicazioni sul soggetto	NR (recupero pregresso)
ISR - ISCRIZIONI	
ISRC - Classe di appartenenza	documentaria
ISRS - Tecnica di scrittura	a penna
ISRT - Tipo di caratteri	numeri arabi
ISRP - Posizione	alto a destra
ISRI - Trascrizione	n° 23
ISR - ISCRIZIONI	
ISRC - Classe di appartenenza	documentaria
ISRS - Tecnica di scrittura	a matita
ISRT - Tipo di caratteri	corsivo
ISRP - Posizione	medio a destra
ISRI - Trascrizione	n° 237

STM - STEMMI, EMBLEMI, MARCHI

STMC - Classe di appartenenza	arme
STMQ - Qualificazione	gentilizia
STMI - Identificazione	leoni
STMP - Posizione	angolo superiore destro
STMD - Descrizione	leoncino rampante al centro di uno scudo
NSC - Notizie storico-critiche	il foglio appartiene alla serie di disegni della collezione ubaldini anticamente incollati sulle pagine di due volumi senza catalogazione. nel corso del 1800 fu fatta una ricognizione e tutti i disegni furono timbrati e numerati

TU - CONDIZIONE GIURIDICA E VINCOLI**ACQ - ACQUISIZIONE**

ACQT - Tipo acquisizione	donazione
ACQN - Nome	ubaldini bernardino
ACQD - Data acquisizione	1687
ACQL - Luogo acquisizione	PU/ Urbania

CDG - CONDIZIONE GIURIDICA

CDGG - Indicazione generica	proprietà Ente pubblico territoriale
CDGS - Indicazione specifica	Comune di Urbania
CDGI - Indirizzo	p.zza della Libertà, 1

DO - FONTI E DOCUMENTI DI RIFERIMENTO**FTA - DOCUMENTAZIONE FOTOGRAFICA**

FTAX - Genere	documentazione allegata
FTAP - Tipo	diapositiva colore
FTAN - Codice identificativo	94000045f01

MST - MOSTRE

MSTT - Titolo	disegni fonti e ricerche per la maiolica rinascimentale di casteldurante
MSTL - Luogo	urbania
MSTD - Data	1997

AD - ACCESSO AI DATI**ADS - SPECIFICHE DI ACCESSO AI DATI**

ADSP - Profilo di accesso	1
ADSM - Motivazione	scheda contenente dati liberamente accessibili

CM - COMPILAZIONE**CMP - COMPILAZIONE**

CMPD - Data	1998
CMPN - Nome	Gamba C.
FUR - Funzionario responsabile	Ermeti A.

RVM - TRASCRIZIONE PER INFORMATIZZAZIONE

RVMD - Data	1999
--------------------	------

RVMN - Nome	Centro Catalogazione Ceramica Casteldurante
AGG - AGGIORNAMENTO - REVISIONE	
AGGD - Data	2006
AGGN - Nome	ARTPAST/ Piccoli T.
AGGF - Funzionario responsabile	NR (recupero pregresso)
AN - ANNOTAZIONI	
OSS - Osservazioni	/DO[1]/VDS[1]/VDST[1]: CD ROM /DO[1]/VDS[1]/VDSI[1]: Immagini_OA /DO[1]/VDS[1]/VDSP[1]: 94000045f01.jpg