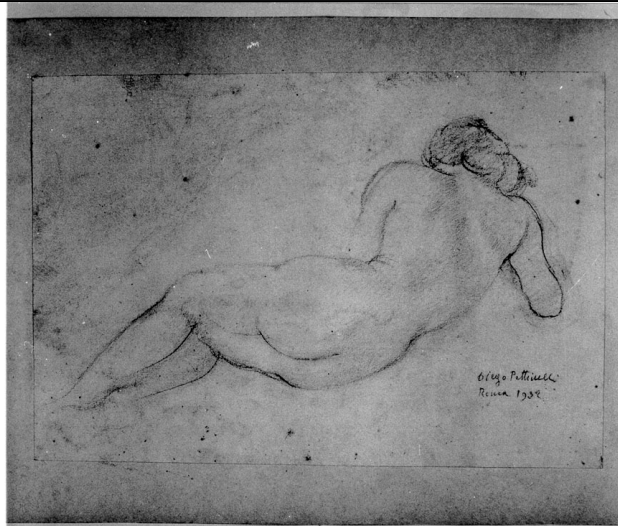


# SCHEDA



## CD - CODICI

TSK - Tipo scheda	D
LIR - Livello ricerca	I
NCT - CODICE UNIVOCO	
NCTR - Codice regione	11
NCTN - Numero catalogo generale	00114766
ESC - Ente schedatore	S70
ECP - Ente competente	S70

## OG - OGGETTO

OGT - OGGETTO	
OGTD - Definizione	disegno
SGT - SOGGETTO	
SGTI - Identificazione	figura femminile nuda

## LC - LOCALIZZAZIONE GEOGRAFICO-AMMINISTRATIVA

### PVC - LOCALIZZAZIONE GEOGRAFICO-AMMINISTRATIVA ATTUALE

PVCS - Stato	Italia
PVCR - Regione	Marche
PVCP - Provincia	MC
PVCC - Comune	Matelica

### LDC - COLLOCAZIONE SPECIFICA

LDCT - Tipologia	palazzo
LDCQ - Qualificazione	comunale
LDCN - Denominazione	Palazzo Comunale
LDCU - Denominazione spazio viabilistico	p.zza Enrico Mattei, 1
LDCS - Specifiche	deposito

## DT - CRONOLOGIA

### DTZ - CRONOLOGIA GENERICA

<b>DTZG - Secolo</b>	sec. XX
<b>DTS - CRONOLOGIA SPECIFICA</b>	
<b>DTSI - Da</b>	1932
<b>DTSF - A</b>	1932
<b>DTM - Motivazione cronologia</b>	data
<b>DTM - Motivazione cronologia</b>	analisi stilistica
<b>AU - DEFINIZIONE CULTURALE</b>	
<b>AUT - AUTORE</b>	
<b>AUTM - Motivazione dell'attribuzione</b>	analisi stilistica
<b>AUTN - Nome scelto</b>	Pettinelli Diego
<b>AUTA - Dati anagrafici</b>	1897/ 1991
<b>AUTH - Sigla per citazione</b>	70000269
<b>MT - DATI TECNICI</b>	
<b>MTC - Materia e tecnica</b>	carta/ matita
<b>MIS - MISURE</b>	
<b>MISA - Altezza</b>	26.5
<b>MISL - Larghezza</b>	39
<b>CO - CONSERVAZIONE</b>	
<b>STC - STATO DI CONSERVAZIONE</b>	
<b>STCC - Stato di conservazione</b>	NR (recupero pregresso)
<b>DA - DATI ANALITICI</b>	
<b>DES - DESCRIZIONE</b>	
<b>DESO - Indicazioni sull'oggetto</b>	NR (recupero pregresso)
<b>DESI - Codifica Iconclass</b>	NR (recupero pregresso)
<b>DESS - Indicazioni sul soggetto</b>	Figure: figura femminile.
<b>TU - CONDIZIONE GIURIDICA E VINCOLI</b>	
<b>CDG - CONDIZIONE GIURIDICA</b>	
<b>CDGG - Indicazione generica</b>	proprietà Ente pubblico territoriale
<b>CDGS - Indicazione specifica</b>	Comune di Matelica
<b>DO - FONTI E DOCUMENTI DI RIFERIMENTO</b>	
<b>FTA - DOCUMENTAZIONE FOTOGRAFICA</b>	
<b>FTAX - Genere</b>	documentazione allegata
<b>FTAP - Tipo</b>	fotografia b/n
<b>FTAN - Codice identificativo</b>	SBAS Urbino 73362-H
<b>AD - ACCESSO AI DATI</b>	
<b>ADS - SPECIFICHE DI ACCESSO AI DATI</b>	
<b>ADSP - Profilo di accesso</b>	1
<b>ADSM - Motivazione</b>	scheda contenente dati liberamente accessibili

**CM - COMPILAZIONE****CMP - COMPILAZIONE**

<b>CMPD - Data</b>	1995
<b>CMPN - Nome</b>	Matteucci D.
<b>FUR - Funzionario responsabile</b>	Caldari M.C.

**RVM - TRASCRIZIONE PER INFORMATIZZAZIONE**

<b>RVMD - Data</b>	1999
<b>RVMN - Nome</b>	Malaspina P.

**AGG - AGGIORNAMENTO - REVISIONE**

<b>AGGD - Data</b>	2006
<b>AGGN - Nome</b>	ARTPAST/ Vanni L.
<b>AGGF - Funzionario responsabile</b>	NR (recupero pregresso)

**AN - ANNOTAZIONI**

<b>OSS - Osservazioni</b>	Segnatura: Diego Pettinelli Roma 1932
---------------------------	---------------------------------------