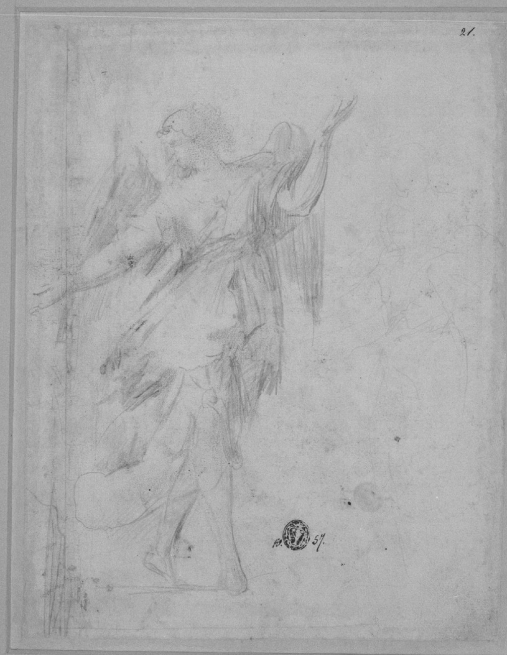


SCHEDA



CD - CODICI

TSK - Tipo Scheda D

LIR - Livello ricerca P

NCT - CODICE UNIVOCO

NCTR - Codice regione 11

NCTN - Numero catalogo generale 00139895

ESC - Ente schedatore R11

ECP - Ente competente S70

RV - RELAZIONI

ROZ - Altre relazioni 1100139896

OG - OGGETTO

OGT - OGGETTO

OGTD - Definizione disegno

SGT - SOGGETTO

SGTI - Identificazione angelo

LC - LOCALIZZAZIONE GEOGRAFICO-AMMINISTRATIVA

PVC - LOCALIZZAZIONE GEOGRAFICO-AMMINISTRATIVA ATTUALE

PVCS - Stato Italia

PVCR - Regione Marche

PVCP - Provincia PU

PVCC - Comune Urbania

LDC - COLLOCAZIONE SPECIFICA

LDCT - Tipologia palazzo

LDCQ - Qualificazione ducale

LDCN - Denominazione attuale	Palazzo Ducale
LDCU - Indirizzo	Corso Vittorio Emanuele, 23
LDCM - Denominazione raccolta	Museo Civico, Collezione Ubaldini
LDCS - Specifiche	cassettiera

UB - UBICAZIONE E DATI PATRIMONIALI

INV - INVENTARIO DI MUSEO O SOPRINTENDENZA

INVN - Numero	10
INVD - Data	1988

INV - INVENTARIO DI MUSEO O SOPRINTENDENZA

INVN - Numero	57
INVD - Data	1837

DT - CRONOLOGIA

DTZ - CRONOLOGIA GENERICA

DTZG - Secolo	sec. XVII
----------------------	-----------

DTS - CRONOLOGIA SPECIFICA

DTSI - Da	1644
DTSF - A	1679
DTM - Motivazione cronologia	contesto

AU - DEFINIZIONE CULTURALE

AUT - AUTORE

AUTM - Motivazione dell'attribuzione	bibliografia
AUTN - Nome scelto	Allegrini Francesco
AUTA - Dati anagrafici	1615-1620/ post 1679
AUTH - Sigla per citazione	70000038

MT - DATI TECNICI

MTC - Materia e tecnica	carta/ matita
MIS - MISURE	
MISU - Unità	mm.
MISA - Altezza	357
MISL - Larghezza	287
FIL - Filigrana	vicino a Briquet 3301

CO - CONSERVAZIONE

STC - STATO DI CONSERVAZIONE

STCC - Stato di conservazione	discreto
STCS - Indicazioni specifiche	tracce perimetrali di colla, numerose macchie

RS - RESTAURI

RST - RESTAURI

RSTD - Data	1957/ 1958
RSTN - Nome operatore	Monaci Basiliani di Grottaferrata

RST - RESTAURI**RSTD - Data** 1998**RSTN - Nome operatore** Laboratorio "Essevù il libro" di Santoro Vincenzo**DA - DATI ANALITICI****DES - DESCRIZIONE****DESO - Indicazioni sull'oggetto** NR (recupero pregresso)**DESI - Codifica Iconclass** NR (recupero pregresso)**DESS - Indicazioni sul soggetto** Figure: angelo.**ISR - ISCRIZIONI****ISRC - Classe di appartenenza** documentaria**ISRS - Tecnica di scrittura** a penna**ISRT - Tipo di caratteri** corsivo**ISRP - Posizione** in basso**ISRI - Trascrizione** n° 57**STM - STEMMI, EMBLEMI, MARCHI****STMC - Classe di appartenenza** stemma**STMQ - Qualificazione** gentilizio**STMI - Identificazione** Leoni**STMP - Posizione** in basso**STMD - Descrizione** leoncino rampante**NSC - Notizie storico-critiche** I segni rapidi, le linee spezzate e le forme larghe trovano un corrispettivo in altri studi della raccolta durantina che vanno riferiti a Francesco Allegrini.**TU - CONDIZIONE GIURIDICA E VINCOLI****CDG - CONDIZIONE GIURIDICA****CDGG - Indicazione generica** proprietà Ente pubblico territoriale**CDGS - Indicazione specifica** Comune di Urbania**DO - FONTI E DOCUMENTI DI RIFERIMENTO****FTA - DOCUMENTAZIONE FOTOGRAFICA****FTAX - Genere** documentazione allegata**FTAP - Tipo** fotografia b/n**FTAN - Codice identificativo** CRBC047283HC**FNT - FONTI E DOCUMENTI****FNTP - Tipo** inventario**FNTD - Data** 1837**FNTN - Nome archivio** Biblioteca comunale di Urbania**FNTS - Posizione** NR (recupero pregresso)**FNTI - Codice identificativo** NR (recupero pregresso)

FNT - FONTI E DOCUMENTI

FNTP - Tipo	inventario
FNTD - Data	1988
FNTN - Nome archivio	Biblioteca comunale di Urbania
FNTS - Posizione	NR (recupero pregresso)
FNTI - Codice identificativo	NR (recupero pregresso)

BIB - BIBLIOGRAFIA

BIBX - Genere	bibliografia specifica
BIBA - Autore	Cellini M.
BIBD - Anno di edizione	1999
BIBH - Sigla per citazione	70001118
BIBN - V., pp., nn.	p. 45
BIBI - V., tavv., figg.	V.I

AD - ACCESSO AI DATI**ADS - SPECIFICHE DI ACCESSO AI DATI**

ADSP - Profilo di accesso	1
ADSM - Motivazione	scheda contenente dati liberamente accessibili

CM - COMPILAZIONE**CMP - COMPILAZIONE**

CMPD - Data	2001
CMPN - Nome	Eusebi C.
FUR - Funzionario responsabile	Costanzi C.

RVM - TRASCRIZIONE PER INFORMATIZZAZIONE

RVMD - Data	2006
RVMN - Nome	ARTPAST/ Vanni L.

AGG - AGGIORNAMENTO - REVISIONE

AGGD - Data	2006
AGGN - Nome	ARTPAST/ Vanni L.
AGGF - Funzionario responsabile	NR (recupero pregresso)