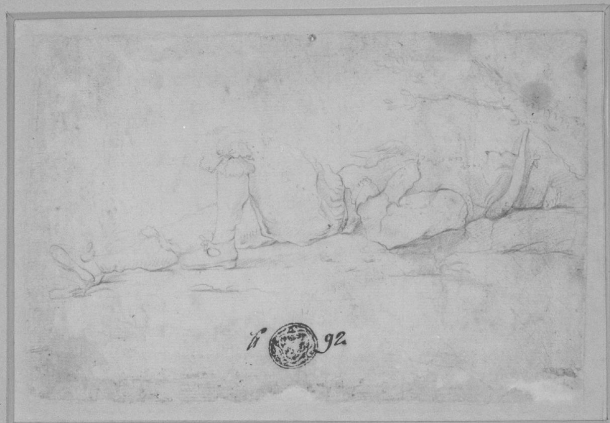


# SCHEDA



## CD - CODICI

TSK - Tipo Scheda D

LIR - Livello ricerca P

### NCT - CODICE UNIVOCO

NCTR - Codice regione 11

NCTN - Numero catalogo generale 00139931

ESC - Ente schedatore R11

ECP - Ente competente S70

## OG - OGGETTO

### OGT - OGGETTO

OGTD - Definizione disegno

### SGT - SOGGETTO

SGTI - Identificazione figura maschile distesa

## LC - LOCALIZZAZIONE GEOGRAFICO-AMMINISTRATIVA

### PVC - LOCALIZZAZIONE GEOGRAFICO-AMMINISTRATIVA ATTUALE

PVCS - Stato Italia

PVCR - Regione Marche

PVCP - Provincia PU

PVCC - Comune Urbania

### LDC - COLLOCAZIONE SPECIFICA

LDCT - Tipologia palazzo

LDCQ - Qualificazione ducale

LDCN - Denominazione attuale Palazzo Ducale

<b>LDCU - Indirizzo</b>	Corso Vittorio Emanuele, 23
<b>LDCM - Denominazione raccolta</b>	Museo Civico, Collezione Ubaldini
<b>LDCS - Specifiche</b>	cassettiera

#### **UB - UBICAZIONE E DATI PATRIMONIALI**

##### **INV - INVENTARIO DI MUSEO O SOPRINTENDENZA**

<b>INVN - Numero</b>	146
<b>INVD - Data</b>	1988

##### **INV - INVENTARIO DI MUSEO O SOPRINTENDENZA**

<b>INVN - Numero</b>	92
<b>INVD - Data</b>	1837

#### **DT - CRONOLOGIA**

##### **DTZ - CRONOLOGIA GENERICA**

<b>DTZG - Secolo</b>	sec. XVII
----------------------	-----------

##### **DTS - CRONOLOGIA SPECIFICA**

<b>DTSI - Da</b>	1600
<b>DTSF - A</b>	1699

**DTM - Motivazione cronologia** bibliografia

#### **AU - DEFINIZIONE CULTURALE**

##### **ATB - AMBITO CULTURALE**

<b>ATBD - Denominazione</b>	ambito danese
<b>ATBM - Motivazione dell'attribuzione</b>	bibliografia

#### **MT - DATI TECNICI**

**MTC - Materia e tecnica** carta/ matita

##### **MIS - MISURE**

<b>MISU - Unità</b>	mm.
<b>MISA - Altezza</b>	131
<b>MISL - Larghezza</b>	210

#### **CO - CONSERVAZIONE**

##### **STC - STATO DI CONSERVAZIONE**

<b>STCC - Stato di conservazione</b>	discreto
<b>STCS - Indicazioni specifiche</b>	margini irregolari, tracce perimetrali di colla, lacune, segno di piegatura centrale

#### **RS - RESTAURI**

##### **RST - RESTAURI**

<b>RSTD - Data</b>	1957/ 1958
<b>RSTN - Nome operatore</b>	Monaci Basiliani di Grottaferrata

##### **RST - RESTAURI**

<b>RSTD - Data</b>	1998
<b>RSTN - Nome operatore</b>	Laboratorio "Essevù il libro" di Santoro Vincenzo

#### **DA - DATI ANALITICI**

**DES - DESCRIZIONE****DESO - Indicazioni  
sull'oggetto**

NR (recupero pregresso)

**DESI - Codifica Iconclass**

NR (recupero pregresso)

**DESS - Indicazioni sul  
soggetto**

Figure: figura maschile distesa.

**ISR - ISCRIZIONI****ISRC - Classe di  
appartenenza**

documentaria

**ISRS - Tecnica di scrittura**

a penna

**ISRT - Tipo di caratteri**

lettere capitali

**ISRP - Posizione**

in basso

**ISRI - Trascrizione**

N° 92

**STM - STEMMI, EMBLEMI, MARCHI****STMC - Classe di  
appartenenza**

stemma

**STMQ - Qualificazione**

gentilizio

**STMI - Identificazione**

Leoni

**STMP - Posizione**

in basso

**STMD - Descrizione**

leoncino rampante

**NSC - Notizie storico-critiche**

Il disegno fissa un momento di vita popolare e quotidiana; non è uno studio dal vero ma un'esercitazione di genere ispirata a modelli diffusi dalle incisioni di Jacques Callot o di Abram Bloemart. Forse è da attribuire a Monsù Bernardo.

**TU - CONDIZIONE GIURIDICA E VINCOLI****CDG - CONDIZIONE GIURIDICA****CDGG - Indicazione  
generica**

proprietà Ente pubblico territoriale

**CDGS - Indicazione  
specificata**

Comune di Urbania

**DO - FONTI E DOCUMENTI DI RIFERIMENTO****FTA - DOCUMENTAZIONE FOTOGRAFICA****FTAX - Genere**

documentazione allegata

**FTAP - Tipo**

fotografia b/n

**FTAN - Codice identificativo**

CRBC047436HC

**FNT - FONTI E DOCUMENTI****FNTP - Tipo**

inventario

**FNTD - Data**

1837

**FNTN - Nome archivio**

Biblioteca comunale di Urbania

**FNTS - Posizione**

NR (recupero pregresso)

**FNTI - Codice identificativo**

NR (recupero pregresso)

**FNT - FONTI E DOCUMENTI****FNTP - Tipo**

inventario

**FNTD - Data**

1988

**FNTN - Nome archivio**

Biblioteca comunale di Urbania

<b>FNTS - Posizione</b>	NR (recupero pregresso)
<b>FNTI - Codice identificativo</b>	NR (recupero pregresso)
<b>BIB - BIBLIOGRAFIA</b>	
<b>BIBX - Genere</b>	bibliografia specifica
<b>BIBA - Autore</b>	Cellini M.
<b>BIBD - Anno di edizione</b>	1999
<b>BIBH - Sigla per citazione</b>	70001118
<b>BIBN - V., pp., nn.</b>	p. 68
<b>BIBI - V., tavv., figg.</b>	V.I
<b>AD - ACCESSO AI DATI</b>	
<b>ADS - SPECIFICHE DI ACCESSO AI DATI</b>	
<b>ADSP - Profilo di accesso</b>	1
<b>ADSM - Motivazione</b>	scheda contenente dati liberamente accessibili
<b>CM - COMPILAZIONE</b>	
<b>CMP - COMPILAZIONE</b>	
<b>CMPD - Data</b>	2001
<b>CMPN - Nome</b>	Eusebi C.
<b>FUR - Funzionario responsabile</b>	Costanzi C.
<b>RVM - TRASCRIZIONE PER INFORMATIZZAZIONE</b>	
<b>RVMD - Data</b>	2006
<b>RVMN - Nome</b>	ARTPAST/ Vanni L.
<b>AGG - AGGIORNAMENTO - REVISIONE</b>	
<b>AGGD - Data</b>	2006
<b>AGGN - Nome</b>	ARTPAST/ Vanni L.
<b>AGGF - Funzionario responsabile</b>	NR (recupero pregresso)