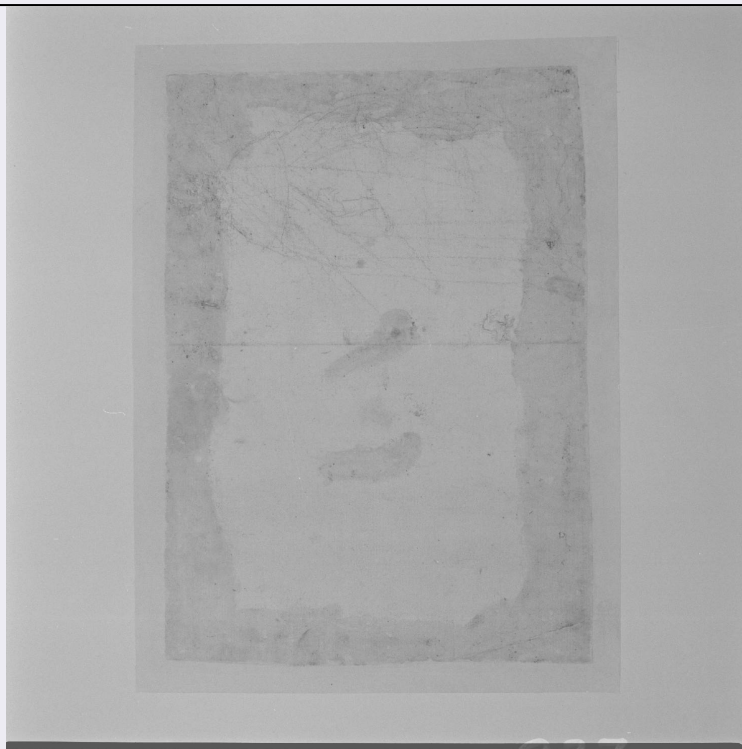


# SCHEDA



## CD - CODICI

TSK - Tipo Scheda D

LIR - Livello ricerca P

### NCT - CODICE UNIVOCO

NCTR - Codice regione 11

NCTN - Numero catalogo generale 00139948

ESC - Ente schedatore R11

ECP - Ente competente S70

## RV - RELAZIONI

ROZ - Altre relazioni 1100139947

## OG - OGGETTO

### OGT - OGGETTO

OGTD - Definizione disegno

### SGT - SOGGETTO

SGTI - Identificazione San Domenico

## LC - LOCALIZZAZIONE GEOGRAFICO-AMMINISTRATIVA

### PVC - LOCALIZZAZIONE GEOGRAFICO-AMMINISTRATIVA ATTUALE

PVCS - Stato Italia

PVCR - Regione Marche

PVCP - Provincia PU

PVCC - Comune Urbania

### LDC - COLLOCAZIONE SPECIFICA

LDCT - Tipologia palazzo

LDCQ - Qualificazione ducale

<b>LDCN - Denominazione attuale</b>	Palazzo Ducale
<b>LDCU - Indirizzo</b>	Corso Vittorio Emanuele, 23
<b>LDCM - Denominazione raccolta</b>	Museo Civico, Collezione Ubaldini
<b>LDCS - Specifiche</b>	cassettiera

#### **UB - UBICAZIONE E DATI PATRIMONIALI**

##### **INV - INVENTARIO DI MUSEO O SOPRINTENDENZA**

<b>INVN - Numero</b>	212
<b>INVD - Data</b>	1988

##### **INV - INVENTARIO DI MUSEO O SOPRINTENDENZA**

<b>INVN - Numero</b>	104 bis
<b>INVD - Data</b>	1837

#### **DT - CRONOLOGIA**

##### **DTZ - CRONOLOGIA GENERICA**

<b>DTZG - Secolo</b>	secc. XVI/ XVII
----------------------	-----------------

##### **DTS - CRONOLOGIA SPECIFICA**

<b>DTSI - Da</b>	1580
<b>DTSF - A</b>	1620
<b>DTM - Motivazione cronologia</b>	contesto

#### **AU - DEFINIZIONE CULTURALE**

##### **AUT - AUTORE**

<b>AUTM - Motivazione dell'attribuzione</b>	bibliografia
<b>AUTN - Nome scelto</b>	Viviani Antonio detto Sordo
<b>AUTA - Dati anagrafici</b>	1560/ 1620
<b>AUTH - Sigla per citazione</b>	70003815

#### **MT - DATI TECNICI**

<b>MTC - Materia e tecnica</b>	carta/ matita
<b>MIS - MISURE</b>	
<b>MISU - Unità</b>	mm.
<b>MISA - Altezza</b>	275
<b>MISL - Larghezza</b>	196

#### **CO - CONSERVAZIONE**

##### **STC - STATO DI CONSERVAZIONE**

<b>STCC - Stato di conservazione</b>	discreto
<b>STCS - Indicazioni specifiche</b>	tracce perimetrali di colla, piccole lacune, margini lievemente irregolari

#### **RS - RESTAURI**

##### **RST - RESTAURI**

<b>RSTD - Data</b>	1957/ 1958
<b>RSTN - Nome operatore</b>	Monaci Basiliiani di Grottaferrata
<b>RST - RESTAURI</b>	

<b>RSTD - Data</b>	1998
<b>RSTN - Nome operatore</b>	Laboratorio "Essevù il libro" di Santoro Vincenzo
<b>DA - DATI ANALITICI</b>	
<b>DES - DESCRIZIONE</b>	
<b>DESO - Indicazioni sull'oggetto</b>	NR (recupero pregresso)
<b>DESI - Codifica Iconclass</b>	NR (recupero pregresso)
<b>DESS - Indicazioni sul soggetto</b>	Personaggi: San Domenico.
<b>NSC - Notizie storico-critiche</b>	Lo stile del disegno va in direzione del Viviani sebbene lo stato di conservazione non sia ottimale e nonostante l'utilizzo della matita non sia così efficace e suavisivo come si verifica in altre circostanze.
<b>TU - CONDIZIONE GIURIDICA E VINCOLI</b>	
<b>CDG - CONDIZIONE GIURIDICA</b>	
<b>CDGG - Indicazione generica</b>	proprietà Ente pubblico territoriale
<b>CDGS - Indicazione specifica</b>	Comune di Urbania
<b>DO - FONTI E DOCUMENTI DI RIFERIMENTO</b>	
<b>FTA - DOCUMENTAZIONE FOTOGRAFICA</b>	
<b>FTAX - Genere</b>	documentazione allegata
<b>FTAP - Tipo</b>	fotografia b/n
<b>FTAN - Codice identificativo</b>	CRBC047508HC
<b>FNT - FONTI E DOCUMENTI</b>	
<b>FNTP - Tipo</b>	inventario
<b>FNTD - Data</b>	1837
<b>FNTN - Nome archivio</b>	Biblioteca comunale di Urbania
<b>FNTS - Posizione</b>	NR (recupero pregresso)
<b>FNTI - Codice identificativo</b>	NR (recupero pregresso)
<b>FNT - FONTI E DOCUMENTI</b>	
<b>FNTP - Tipo</b>	inventario
<b>FNTD - Data</b>	1988
<b>FNTN - Nome archivio</b>	Biblioteca comunale di Urbania
<b>FNTS - Posizione</b>	NR (recupero pregresso)
<b>FNTI - Codice identificativo</b>	NR (recupero pregresso)
<b>BIB - BIBLIOGRAFIA</b>	
<b>BIBX - Genere</b>	bibliografia specifica
<b>BIBA - Autore</b>	Cellini M.
<b>BIBD - Anno di edizione</b>	1999
<b>BIBH - Sigla per citazione</b>	70001118
<b>BIBN - V., pp., nn.</b>	pp. 75-76
<b>BIBI - V., tavv., figg.</b>	V.I
<b>AD - ACCESSO AI DATI</b>	
<b>ADS - SPECIFICHE DI ACCESSO AI DATI</b>	

<b>ADSP - Profilo di accesso</b>	1
<b>ADSM - Motivazione</b>	scheda contenente dati liberamente accessibili
<b>CM - COMPILAZIONE</b>	
<b>CMP - COMPILAZIONE</b>	
<b>CMPD - Data</b>	2001
<b>CMPN - Nome</b>	Eusebi C.
<b>FUR - Funzionario responsabile</b>	Costanzi C.
<b>RVM - TRASCRIZIONE PER INFORMATIZZAZIONE</b>	
<b>RVMD - Data</b>	2006
<b>RVMN - Nome</b>	ARTPAST/ Vanni L.
<b>AGG - AGGIORNAMENTO - REVISIONE</b>	
<b>AGGD - Data</b>	2006
<b>AGGN - Nome</b>	ARTPAST/ Vanni L.
<b>AGGF - Funzionario responsabile</b>	NR (recupero pregresso)