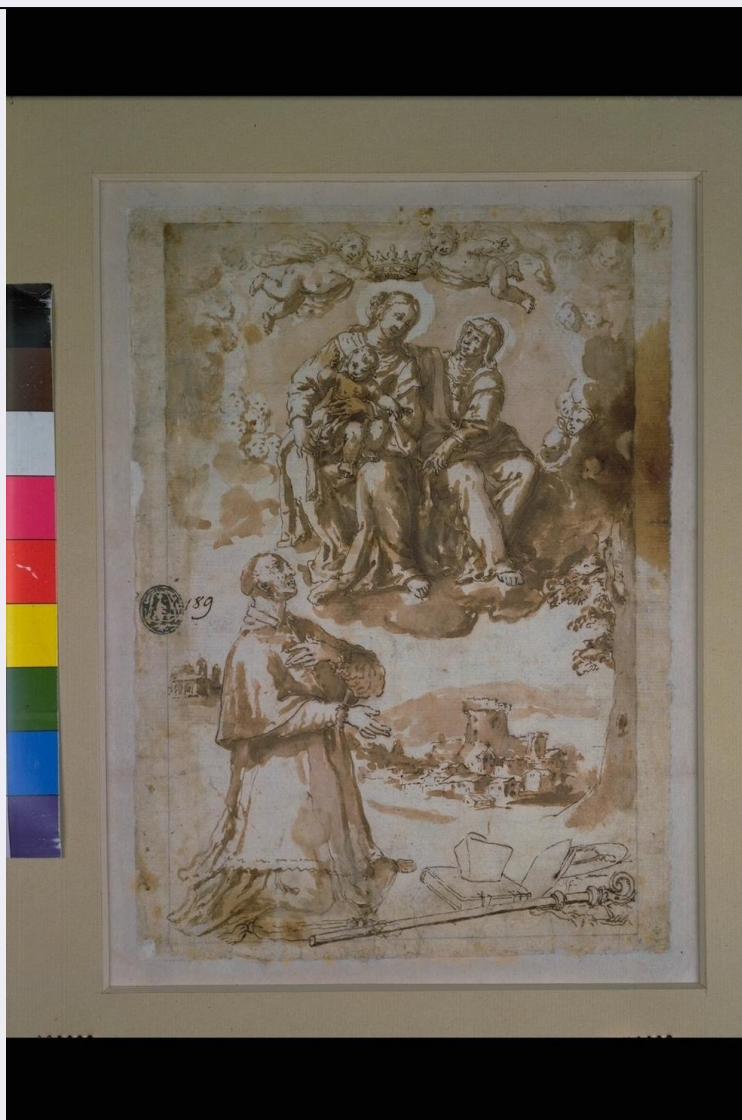


SCHEDA



CD - CODICI

TSK - Tipo Scheda D

LIR - Livello ricerca P

NCT - CODICE UNIVOCO

NCTR - Codice regione 11

NCTN - Numero catalogo generale 00140049

ESC - Ente schedatore R11

ECP - Ente competente S70

OG - OGGETTO

OGT - OGGETTO

OGTD - Definizione disegno

SGT - SOGGETTO

SGTI - Identificazione Madonna con Bambino e Santi

LC - LOCALIZZAZIONE GEOGRAFICO-AMMINISTRATIVA

PVC - LOCALIZZAZIONE GEOGRAFICO-AMMINISTRATIVA ATTUALE

PVCS - Stato Italia

PVCR - Regione	Marche
PVCP - Provincia	PU
PVCC - Comune	Urbania
LDC - COLLOCAZIONE SPECIFICA	
LDCT - Tipologia	palazzo
LDCQ - Qualificazione	ducale
LDCN - Denominazione attuale	Palazzo Ducale
LDCU - Indirizzo	Corso Vittorio Emanuele, 23
LDCM - Denominazione raccolta	Museo Civico, Collezione Ubaldini
LDCS - Specifiche	cassettiera
UB - UBICAZIONE E DATI PATRIMONIALI	
INV - INVENTARIO DI MUSEO O SOPRINTENDENZA	
INVN - Numero	33
INVD - Data	1988
INV - INVENTARIO DI MUSEO O SOPRINTENDENZA	
INVN - Numero	189
INVD - Data	1837
RO - RAPPORTO	
ROF - RAPPORTO OPERA FINALE/ORIGINALE	
ROFF - Stadio opera	disegno preparatorio
ROFO - Opera finale /originale	dipinto
ROFD - Datazione opera finale/originale	1656
ROFC - Collocazione opera finale/originale	RN/ Montefiore Conca/ Santuario della beata Vergine di Bonora
DT - CRONOLOGIA	
DTZ - CRONOLOGIA GENERICA	
DTZG - Secolo	sec. XVII
DTS - CRONOLOGIA SPECIFICA	
DTSI - Da	1656
DTSV - Validità	ca.
DTSF - A	1656
DTSL - Validità	ca.
DTM - Motivazione cronologia	bibliografia
AU - DEFINIZIONE CULTURALE	
AUT - AUTORE	
AUTM - Motivazione dell'attribuzione	bibliografia
AUTN - Nome scelto	Guerrieri Giovanni Francesco
AUTA - Dati anagrafici	1589/ 1657
AUTH - Sigla per citazione	10005809

MT - DATI TECNICI

MTC - Materia e tecnica carta/ matita/ penna

MIS - MISURE

MISU - Unità mm.

MISA - Altezza 271

MISL - Larghezza 196

CO - CONSERVAZIONE**STC - STATO DI CONSERVAZIONE**

STCC - Stato di conservazione discreto

STCS - Indicazioni specifiche margini irregolari, tracce perimetrali di colla, piccole lacune, ampia macchia

RS - RESTAURI**RST - RESTAURI**

RSTD - Data 1957/ 1958

RSTN - Nome operatore Monaci Basiliani di Grottaferrata

RST - RESTAURI

RSTD - Data 1998

RSTN - Nome operatore Laboratorio "Essevù il libro" di Santoro Vincenzo

DA - DATI ANALITICI**DES - DESCRIZIONE**

DESO - Indicazioni sull'oggetto NR (recupero pregresso)

DESI - Codifica Iconclass NR (recupero pregresso)

DESS - Indicazioni sul soggetto Personaggi: Madonna; Gesù Bambino; San Carlo Borromeo; Sant'Anna. Attributi: (San Carlo Borromeo) pastorale; berretta clericale; copricapo cardinalizio; mitria; libro. Figure: angeli. Abbigliamento religioso.

ISR - ISCRIZIONI

ISRC - Classe di appartenenza documentaria

ISRS - Tecnica di scrittura a penna

ISRP - Posizione a sinistra

ISRI - Trascrizione N° 189

STM - STEMMI, EMBLEMI, MARCHI

STMC - Classe di appartenenza stemma

STMQ - Qualificazione gentilizio

STMI - Identificazione Leoni

STMP - Posizione a sinistra

STMD - Descrizione leoncino rampante

NSC - Notizie storico-critiche Il foglio documenta la fase estrema dell'attività di Guerrieri e presenta un fare infiacchito e rivolto a ritroso. Evidente è il debito verso una composizione tarda di Claudio Ridolfi, la Madonna con il Bambino e i santi Anna e Aldebrando, realizzata per la vecchia cattedrale di Fossombrone.

TU - CONDIZIONE GIURIDICA E VINCOLI**CDG - CONDIZIONE GIURIDICA**

CDGG - Indicazione generica	proprietà Ente pubblico territoriale
CDGS - Indicazione specifica	Comune di Urbania

DO - FONTI E DOCUMENTI DI RIFERIMENTO**FTA - DOCUMENTAZIONE FOTOGRAFICA**

FTAX - Genere	documentazione allegata
FTAP - Tipo	fotografia b/n
FTAN - Codice identificativo	CRBC047306HC

FTA - DOCUMENTAZIONE FOTOGRAFICA

FTAX - Genere	documentazione allegata
FTAP - Tipo	fotografia colore
FTAN - Codice identificativo	CRBC033851XI

FNT - FONTI E DOCUMENTI

FNTP - Tipo	inventario
FNTD - Data	1837
FNTN - Nome archivio	Biblioteca comunale di Urbania
FNTS - Posizione	NR (recupero pregresso)
FNTI - Codice identificativo	NR (recupero pregresso)

FNT - FONTI E DOCUMENTI

FNTP - Tipo	inventario
FNTD - Data	1988
FNTN - Nome archivio	Biblioteca comunale di Urbania
FNTS - Posizione	NR (recupero pregresso)
FNTI - Codice identificativo	NR (recupero pregresso)

BIB - BIBLIOGRAFIA

BIBX - Genere	bibliografia specifica
BIBA - Autore	Cellini M.
BIBD - Anno di edizione	1999
BIBH - Sigla per citazione	70001118
BIBN - V., pp., nn.	p. 135
BIBI - V., tavv., figg.	V.I

BIB - BIBLIOGRAFIA

BIBX - Genere	bibliografia specifica
BIBA - Autore	Spike J. T.
BIBD - Anno di edizione	1999
BIBH - Sigla per citazione	70001113
BIBN - V., pp., nn.	p. 57

MST - MOSTRE

MSTT - Titolo	Segno e disegno. Dal Manierismo Metaurense ai Maestri del '900 nelle Collezioni della Biblioteca Comunale di Urbania.
----------------------	---

MSTL - Luogo	Urbania (PU)
MSTD - Data	1998
AD - ACCESSO AI DATI	
ADS - SPECIFICHE DI ACCESSO AI DATI	
ADSP - Profilo di accesso	1
ADSM - Motivazione	scheda contenente dati liberamente accessibili
CM - COMPILAZIONE	
CMP - COMPILAZIONE	
CMPD - Data	2001
CMPN - Nome	Eusebi C.
FUR - Funzionario responsabile	Costanzi C.
RVM - TRASCRIZIONE PER INFORMATIZZAZIONE	
RVMD - Data	2006
RVMN - Nome	ARTPAST/ Vanni L.
AGG - AGGIORNAMENTO - REVISIONE	
AGGD - Data	2006
AGGN - Nome	ARTPAST/ Vanni L.
AGGF - Funzionario responsabile	NR (recupero pregresso)