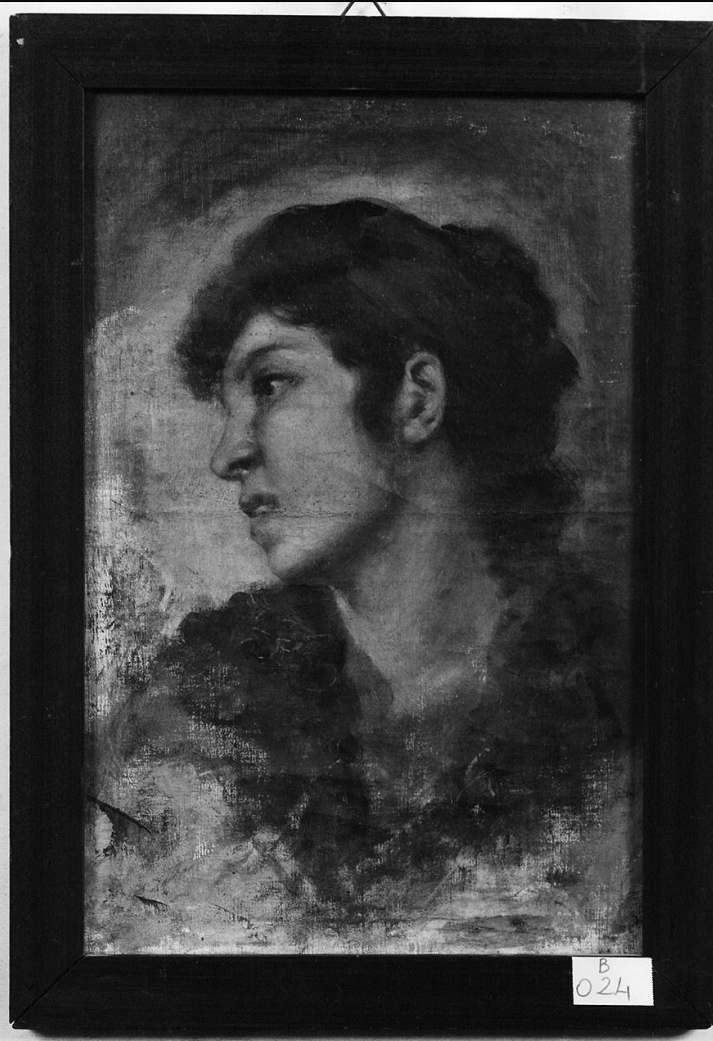


# SCHEDA



## CD - CODICI

TSK - Tipo Scheda D

LIR - Livello ricerca P

### NCT - CODICE UNIVOCO

NCTR - Codice regione 11

NCTN - Numero catalogo  
generale 00140138

ESC - Ente schedatore R11

ECP - Ente competente S70

## RV - RELAZIONI

ROZ - Altre relazioni 1100140138

## OG - OGGETTO

### OGT - OGGETTO

OGTD - Definizione disegno

### SGT - SOGGETTO

SGTI - Identificazione veduta di città

## LC - LOCALIZZAZIONE GEOGRAFICO-AMMINISTRATIVA

### PVC - LOCALIZZAZIONE GEOGRAFICO-AMMINISTRATIVA ATTUALE

PVCS - Stato Italia

PVCR - Regione	Marche
PVCP - Provincia	PU
PVCC - Comune	Urbania
LDC - COLLOCAZIONE SPECIFICA	
LDCT - Tipologia	palazzo
LDCQ - Qualificazione	ducale
LDCN - Denominazione attuale	Palazzo Ducale
LDCU - Indirizzo	Corso Vittorio Emanuele, 23
LDCM - Denominazione raccolta	Museo Civico, Collezione Ubaldini
LDCS - Specifiche	cassettiera
UB - UBICAZIONE E DATI PATRIMONIALI	
INV - INVENTARIO DI MUSEO O SOPRINTENDENZA	
INVN - Numero	inv., n.214
INVD - Data	1988
INV - INVENTARIO DI MUSEO O SOPRINTENDENZA	
INVN - Numero	inv., n.265
INVD - Data	1837
DT - CRONOLOGIA	
DTZ - CRONOLOGIA GENERICA	
DTZG - Secolo	sec. XVII
DTS - CRONOLOGIA SPECIFICA	
DTSI - Da	1630
DTSF - A	1639
DTM - Motivazione cronologia	bibliografia
AU - DEFINIZIONE CULTURALE	
AUT - AUTORE	
AUTS - Riferimento all'autore	attribuito
AUTM - Motivazione dell'attribuzione	bibliografia
AUTN - Nome scelto	Cialdieri Girolamo di Bartolomeo
AUTA - Dati anagrafici	1593/ 1680
AUTH - Sigla per citazione	70002698
MT - DATI TECNICI	
MTC - Materia e tecnica	carta/ penna
MIS - MISURE	
MISU - Unità	mm.
MISA - Altezza	155
MISL - Larghezza	278
FIL - Filigrana	vicino a Briquet 5102
CO - CONSERVAZIONE	

**STC - STATO DI CONSERVAZIONE****STCC - Stato di conservazione**

discreto

**STCS - Indicazioni specifiche**

margini irregolari, lacune circoscritte, macchie di inchiostro

**RS - RESTAURI****RST - RESTAURI****RSTD - Data**

1957/ 1958

**RSTN - Nome operatore**

Monaci Basiliani di Grottaferrata

**RST - RESTAURI****RSTD - Data**

1998

**RSTN - Nome operatore**

Laboratorio "Essevù il libro" di Santoro Vincenzo

**DA - DATI ANALITICI****DES - DESCRIZIONE****DESO - Indicazioni sull'oggetto**

NR (recupero pregresso)

**DESI - Codifica Iconclass**

NR (recupero pregresso)

**DESS - Indicazioni sul soggetto**

Vedute: Urbino. Architetture: Urbino: chiesa di S. Bernardino. Paesaggi.

**ISR - ISCRIZIONI****ISRC - Classe di appartenenza**

documentaria

**ISRS - Tecnica di scrittura**

a penna

**ISRP - Posizione**

in basso a destra

**ISRI - Trascrizione**

N° 265

**STM - STEMMI, EMBLEMI, MARCHI****STMC - Classe di appartenenza**

stemma

**STMQ - Qualificazione**

gentilizio

**STMI - Identificazione**

Leoni

**STMP - Posizione**

in basso a destra

**STMD - Descrizione**

leoncino rampante

**NSC - Notizie storico-critiche**

Il disegno può essere messo in relazione con la parte bassa del dipinto del Cialdieri conservato in origine sull'altare dell'oratorio di S. Gregorio ad Urbino, raffigurante una Madonna con Bambino, S. Gregorio e S. Antonio a.

**TU - CONDIZIONE GIURIDICA E VINCOLI****CDG - CONDIZIONE GIURIDICA****CDGG - Indicazione generica**

proprietà Ente pubblico territoriale

**CDGS - Indicazione specifica**

Comune di Urbania

**DO - FONTI E DOCUMENTI DI RIFERIMENTO****FTA - DOCUMENTAZIONE FOTOGRAFICA****FTAX - Genere**

documentazione allegata

<b>FTAP - Tipo</b>	fotografia b/n
<b>FTAN - Codice identificativo</b>	CRBC040383HC
<b>FTA - DOCUMENTAZIONE FOTOGRAFICA</b>	
<b>FTAX - Genere</b>	documentazione allegata
<b>FTAP - Tipo</b>	fotografia colore
<b>FTAN - Codice identificativo</b>	CRBC033862XI
<b>FNT - FONTI E DOCUMENTI</b>	
<b>FNTF - Tipo</b>	inventario
<b>FNTD - Data</b>	1837
<b>FNTN - Nome archivio</b>	Biblioteca comunale di Urbania
<b>FNTS - Posizione</b>	NR (recupero pregresso)
<b>FNTI - Codice identificativo</b>	NR (recupero pregresso)
<b>FNT - FONTI E DOCUMENTI</b>	
<b>FNTF - Tipo</b>	inventario
<b>FNTD - Data</b>	1988
<b>FNTN - Nome archivio</b>	Biblioteca comunale di Urbania
<b>FNTS - Posizione</b>	NR (recupero pregresso)
<b>FNTI - Codice identificativo</b>	NR (recupero pregresso)
<b>BIB - BIBLIOGRAFIA</b>	
<b>BIBX - Genere</b>	bibliografia specifica
<b>BIBA - Autore</b>	Cellini M.
<b>BIBD - Anno di edizione</b>	1999
<b>BIBH - Sigla per citazione</b>	70001118
<b>BIBN - V., pp., nn.</b>	pp. 185-186
<b>BIBI - V., tavv., figg.</b>	V.I
<b>AD - ACCESSO AI DATI</b>	
<b>ADS - SPECIFICHE DI ACCESSO AI DATI</b>	
<b>ADSP - Profilo di accesso</b>	1
<b>ADSM - Motivazione</b>	scheda contenente dati liberamente accessibili
<b>CM - COMPILAZIONE</b>	
<b>CMP - COMPILAZIONE</b>	
<b>CMPD - Data</b>	2002
<b>CMPN - Nome</b>	Eusebi C.
<b>FUR - Funzionario responsabile</b>	Costanzi C.
<b>RVM - TRASCRIZIONE PER INFORMATIZZAZIONE</b>	
<b>RVMD - Data</b>	2006
<b>RVMN - Nome</b>	ARTPAST/ Vanni L.
<b>AGG - AGGIORNAMENTO - REVISIONE</b>	
<b>AGGD - Data</b>	2006
<b>AGGN - Nome</b>	ARTPAST/ Vanni L.
<b>AGGF - Funzionario responsabile</b>	NR (recupero pregresso)

