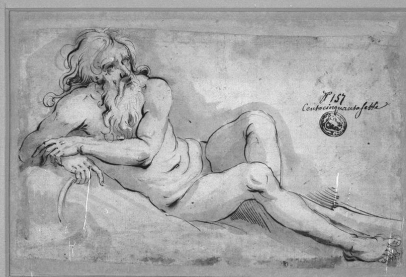


SCHEDA



CD - CODICI

TSK - Tipo Scheda	D
LIR - Livello ricerca	P
NCT - CODICE UNIVOCO	
NCTR - Codice regione	11
NCTN - Numero catalogo generale	00140420
ESC - Ente schedatore	R11
ECP - Ente competente	S70

OG - OGGETTO

OGT - OGGETTO	
OGTD - Definizione	disegno
SGT - SOGGETTO	
SGTI - Identificazione	figura allegorica maschile

LC - LOCALIZZAZIONE GEOGRAFICO-AMMINISTRATIVA

PVC - LOCALIZZAZIONE GEOGRAFICO-AMMINISTRATIVA ATTUALE

PVCS - Stato	Italia
PVCR - Regione	Marche
PVCP - Provincia	PU
PVCC - Comune	Urbania

LDC - COLLOCAZIONE SPECIFICA

LDCT - Tipologia	palazzo
LDCQ - Qualificazione	ducale
LDCN - Denominazione attuale	Palazzo Ducale
LDCU - Indirizzo	Corso Vittorio Emanuele, 23
LDCM - Denominazione raccolta	Museo Civico, Collezione Ubaldini
LDCS - Specifiche	cassettiera

UB - UBICAZIONE E DATI PATRIMONIALI

INV - INVENTARIO DI MUSEO O SOPRINTENDENZA**INVN - Numero** inv., n.473**INVD - Data** 1988**INV - INVENTARIO DI MUSEO O SOPRINTENDENZA****INVN - Numero** inv., n.157 b**INVD - Data** 1837**DT - CRONOLOGIA****DTZ - CRONOLOGIA GENERICA****DTZG - Secolo** sec. XVII**DTS - CRONOLOGIA SPECIFICA****DTSI - Da** 1620**DTSF - A** 1630**DTM - Motivazione cronologia** bibliografia**AU - DEFINIZIONE CULTURALE****AUT - AUTORE****AUTM - Motivazione dell'attribuzione** bibliografia**AUTN - Nome scelto** Peruzzini Domenico**AUTA - Dati anagrafici** 1602/ 1673**AUTH - Sigla per citazione** 70002167**MT - DATI TECNICI****MTC - Materia e tecnica** carta/ penna**MIS - MISURE****MISU - Unità** mm.**MISA - Altezza** 153**MISL - Larghezza** 250**CO - CONSERVAZIONE****STC - STATO DI CONSERVAZIONE****STCC - Stato di conservazione** discreto**STCS - Indicazioni specifiche** margini irregolari, tracce perimetrali di colla, numerose macchie**RS - RESTAURI****RST - RESTAURI****RSTD - Data** 1957/ 1958**RSTN - Nome operatore** Monaci Basiliani di Grottaferrata**RST - RESTAURI****RSTD - Data** 1998**RSTN - Nome operatore** Laboratorio "Essevù il libro" di Santoro Vincenzo**DA - DATI ANALITICI****DES - DESCRIZIONE****DESO - Indicazioni sull'oggetto** NR (recupero pregresso)

DESI - Codifica Iconclass	NR (recupero pregresso)
DESS - Indicazioni sul soggetto	Figure: figura allegorica maschile.
ISR - ISCRIZIONI	
ISRC - Classe di appartenenza	documentaria
ISRS - Tecnica di scrittura	a penna
ISRP - Posizione	a destra
ISRI - Trascrizione	N° 157 / Centocinquantasette
STM - STEMMI, EMBLEMI, MARCHI	
STMC - Classe di appartenenza	stemma
STMQ - Qualificazione	gentilizio
STMI - Identificazione	Leoni
STMP - Posizione	a destra
STMD - Descrizione	leoncino rampante
NSC - Notizie storico-critiche	Dalla bibliografia si evince che lo studio mostra una radice mutuata da Federico Zuccari, su cui si imposta una riflessione sui modi di Claudio Ridolfi. Nella figura è forse da riconoscere una divinità fluviale.
TU - CONDIZIONE GIURIDICA E VINCOLI	
CDG - CONDIZIONE GIURIDICA	
CDGG - Indicazione generica	proprietà Ente pubblico territoriale
CDGS - Indicazione specifica	Comune di Urbania
DO - FONTI E DOCUMENTI DI RIFERIMENTO	
FTA - DOCUMENTAZIONE FOTOGRAFICA	
FTAX - Genere	documentazione allegata
FTAP - Tipo	fotografia b/n
FTAN - Codice identificativo	CRBC040644HC
FTA - DOCUMENTAZIONE FOTOGRAFICA	
FTAX - Genere	documentazione allegata
FTAP - Tipo	fotografia b/n
FTAN - Codice identificativo	CRBC040646HC
FNT - FONTI E DOCUMENTI	
FNTP - Tipo	inventario
FNTD - Data	1837
FNTN - Nome archivio	Biblioteca comunale di Urbania
FNTS - Posizione	NR (recupero pregresso)
FNTI - Codice identificativo	NR (recupero pregresso)
FNT - FONTI E DOCUMENTI	
FNTP - Tipo	inventario
FNTD - Data	1988
FNTN - Nome archivio	Biblioteca comunale di Urbania

FNTS - Posizione	NR (recupero pregresso)
FNTI - Codice identificativo	NR (recupero pregresso)
BIB - BIBLIOGRAFIA	
BIBX - Genere	bibliografia specifica
BIBA - Autore	Cellini M.
BIBD - Anno di edizione	1999
BIBH - Sigla per citazione	70001118
BIBN - V., pp., nn.	pp. 352-353
BIBI - V., tavv., figg.	V.II
MST - MOSTRE	
MSTT - Titolo	Federico Barocci, Giovanni Francesco Guerrieri, Domenico Peruzzini. Tre disegnatori delle Marche nella collezione Ubaldini
MSTL - Luogo	Urbania (PU)
MSTD - Data	1994
AD - ACCESSO AI DATI	
ADS - SPECIFICHE DI ACCESSO AI DATI	
ADSP - Profilo di accesso	1
ADSM - Motivazione	scheda contenente dati liberamente accessibili
CM - COMPILAZIONE	
CMP - COMPILAZIONE	
CMPD - Data	2002
CMPN - Nome	Eusebi C.
FUR - Funzionario responsabile	Costanzi C.
RVM - TRASCRIZIONE PER INFORMATIZZAZIONE	
RVMD - Data	2006
RVMN - Nome	ARTPAST/ Vanni L.
AGG - AGGIORNAMENTO - REVISIONE	
AGGD - Data	2006
AGGN - Nome	ARTPAST/ Vanni L.
AGGF - Funzionario responsabile	NR (recupero pregresso)