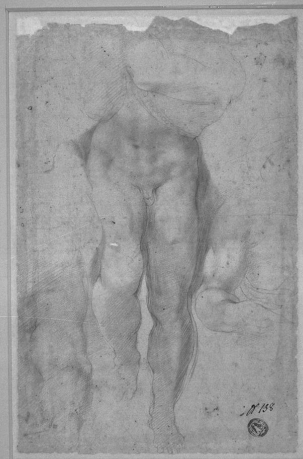


# SCHEDA



## CD - CODICI

TSK - Tipo Scheda	D
LIR - Livello ricerca	P
NCT - CODICE UNIVOCO	
NCTR - Codice regione	11
NCTN - Numero catalogo generale	00140422
ESC - Ente schedatore	R11
ECP - Ente competente	S70

## RV - RELAZIONI

ROZ - Altre relazioni	1100140423
-----------------------	------------

## OG - OGGETTO

OGT - OGGETTO	
OGTD - Definizione	disegno
SGT - SOGGETTO	
SGTI - Identificazione	figura maschile nuda

## LC - LOCALIZZAZIONE GEOGRAFICO-AMMINISTRATIVA

### PVC - LOCALIZZAZIONE GEOGRAFICO-AMMINISTRATIVA ATTUALE

PVCS - Stato	Italia
PVCR - Regione	Marche
PVCP - Provincia	PU
PVCC - Comune	Urbania

### LDC - COLLOCAZIONE SPECIFICA

LDCT - Tipologia	palazzo
LDCQ - Qualificazione	ducale
LDCN - Denominazione attuale	Palazzo Ducale
LDCU - Indirizzo	Corso Vittorio Emanuele, 23
LDCM - Denominazione raccolta	Museo Civico, Collezione Ubaldini

<b>LDCS - Specifiche</b>	cassettiera
--------------------------	-------------

## **UB - UBICAZIONE E DATI PATRIMONIALI**

### **INV - INVENTARIO DI MUSEO O SOPRINTENDENZA**

<b>INVN - Numero</b>	inv., n.445
----------------------	-------------

<b>INVD - Data</b>	1988
--------------------	------

### **INV - INVENTARIO DI MUSEO O SOPRINTENDENZA**

<b>INVN - Numero</b>	inv., n.158
----------------------	-------------

<b>INVD - Data</b>	1837
--------------------	------

## **RO - RAPPORTO**

### **ROF - RAPPORTO OPERA FINALE/ORIGINALE**

<b>ROFF - Stadio opera</b>	copia
----------------------------	-------

<b>ROFO - Opera finale /originale</b>	dipinto
---------------------------------------	---------

<b>ROFS - Soggetto opera finale/originale</b>	Giudizio Universale
---	---------------------

<b>ROFA - Autore opera finale /originale</b>	Buonarroti Michelangelo
--	-------------------------

<b>ROFD - Datazione opera finale/originale</b>	1536
--	------

<b>ROFC - Collocazione opera finale/originale</b>	Città del Vaticano/ Musei vaticani/ Cappella sistina
---	--

## **DT - CRONOLOGIA**

### **DTZ - CRONOLOGIA GENERICA**

<b>DTZG - Secolo</b>	sec. XVI
----------------------	----------

### **DTS - CRONOLOGIA SPECIFICA**

<b>DTSI - Da</b>	1550
------------------	------

<b>DTSF - A</b>	1555
-----------------	------

<b>DTM - Motivazione cronologia</b>	bibliografia
-------------------------------------	--------------

## **AU - DEFINIZIONE CULTURALE**

### **AUT - AUTORE**

<b>AUTM - Motivazione dell'attribuzione</b>	bibliografia
---	--------------

<b>AUTN - Nome scelto</b>	Fiori Federico detto Barocci
---------------------------	------------------------------

<b>AUTA - Dati anagrafici</b>	1535/ 1612
-------------------------------	------------

<b>AUTH - Sigla per citazione</b>	70002995
-----------------------------------	----------

## **MT - DATI TECNICI**

<b>MTC - Materia e tecnica</b>	carta/ matita
--------------------------------	---------------

### **MIS - MISURE**

<b>MISU - Unità</b>	mm.
---------------------	-----

<b>MISA - Altezza</b>	380
-----------------------	-----

<b>MISL - Larghezza</b>	246
-------------------------	-----

<b>FIL - Filigrana</b>	icino a Briquet 761
------------------------	---------------------

## **CO - CONSERVAZIONE**

### **STC - STATO DI CONSERVAZIONE**

<b>STCC - Stato di conservazione</b>	mediocre
<b>STCS - Indicazioni specifiche</b>	marginie superiore lacunoso, tracce perimetrali di colla, segno centrale di giuntura
<b>RS - RESTAURI</b>	
<b>RST - RESTAURI</b>	
<b>RSTD - Data</b>	1957/ 1958
<b>RSTN - Nome operatore</b>	Monaci Basiliani di Grottaferrata
<b>RST - RESTAURI</b>	
<b>RSTD - Data</b>	1998
<b>RSTN - Nome operatore</b>	Laboratorio "Essevù il libro" di Santoro Vincenzo
<b>DA - DATI ANALITICI</b>	
<b>DES - DESCRIZIONE</b>	
<b>DESO - Indicazioni sull'oggetto</b>	NR (recupero pregresso)
<b>DESI - Codifica Iconclass</b>	NR (recupero pregresso)
<b>DESS - Indicazioni sul soggetto</b>	Nudi maschili.
<b>ISR - ISCRIZIONI</b>	
<b>ISRC - Classe di appartenenza</b>	documentaria
<b>ISRS - Tecnica di scrittura</b>	a penna
<b>ISRP - Posizione</b>	in basso a destra
<b>ISRI - Trascrizione</b>	N° 158
<b>STM - STEMMI, EMBLEMI, MARCHI</b>	
<b>STMC - Classe di appartenenza</b>	stemma
<b>STMQ - Qualificazione</b>	gentilizio
<b>STMI - Identificazione</b>	Leoni
<b>STMP - Posizione</b>	in basso a destra
<b>STMD - Descrizione</b>	leoncino rampante
<b>TU - CONDIZIONE GIURIDICA E VINCOLI</b>	
<b>CDG - CONDIZIONE GIURIDICA</b>	
<b>CDGG - Indicazione generica</b>	proprietà Ente pubblico territoriale
<b>CDGS - Indicazione specifica</b>	Comune di Urbania
<b>DO - FONTI E DOCUMENTI DI RIFERIMENTO</b>	
<b>FTA - DOCUMENTAZIONE FOTOGRAFICA</b>	
<b>FTAX - Genere</b>	documentazione allegata
<b>FTAP - Tipo</b>	fotografia b/n
<b>FTAN - Codice identificativo</b>	CRBC040615HC
<b>FNT - FONTI E DOCUMENTI</b>	
<b>FNTP - Tipo</b>	inventario

<b>FNTD - Data</b>	1837
<b>FNTN - Nome archivio</b>	Biblioteca comunale di Urbania
<b>FNTS - Posizione</b>	NR (recupero pregresso)
<b>FNTI - Codice identificativo</b>	NR (recupero pregresso)
<b>FNT - FONTI E DOCUMENTI</b>	
<b>FNTP - Tipo</b>	inventario
<b>FNTD - Data</b>	1988
<b>FNTN - Nome archivio</b>	Biblioteca comunale di Urbania
<b>FNTS - Posizione</b>	NR (recupero pregresso)
<b>FNTI - Codice identificativo</b>	NR (recupero pregresso)
<b>BIB - BIBLIOGRAFIA</b>	
<b>BIBX - Genere</b>	bibliografia specifica
<b>BIBA - Autore</b>	Cellini M.
<b>BIBD - Anno di edizione</b>	1999
<b>BIBH - Sigla per citazione</b>	70001118
<b>BIBN - V., pp., nn.</b>	pp. 353-354
<b>BIBI - V., tavv., figg.</b>	V.II
<b>MST - MOSTRE</b>	
<b>MSTT - Titolo</b>	Federico Barocci, Giovanni Francesco Guerrieri, Domenico Peruzzini. Tre disegnatori delle Marche nella collezione Ubaldini
<b>MSTL - Luogo</b>	Urbania (PU)
<b>MSTD - Data</b>	1994
<b>AD - ACCESSO AI DATI</b>	
<b>ADS - SPECIFICHE DI ACCESSO AI DATI</b>	
<b>ADSP - Profilo di accesso</b>	1
<b>ADSM - Motivazione</b>	scheda contenente dati liberamente accessibili
<b>CM - COMPILAZIONE</b>	
<b>CMP - COMPILAZIONE</b>	
<b>CMPD - Data</b>	2002
<b>CMPN - Nome</b>	Eusebi C.
<b>FUR - Funzionario responsabile</b>	Costanzi C.
<b>RVM - TRASCRIZIONE PER INFORMATIZZAZIONE</b>	
<b>RVMD - Data</b>	2006
<b>RVMN - Nome</b>	ARTPAST/ Vanni L.
<b>AGG - AGGIORNAMENTO - REVISIONE</b>	
<b>AGGD - Data</b>	2006
<b>AGGN - Nome</b>	ARTPAST/ Vanni L.
<b>AGGF - Funzionario responsabile</b>	NR (recupero pregresso)