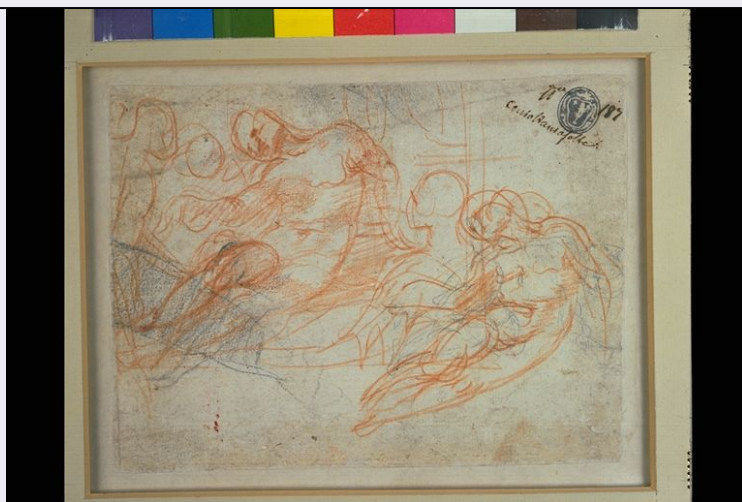


# SCHEDA



## CD - CODICI

TSK - Tipo Scheda	D
LIR - Livello ricerca	P
NCT - CODICE UNIVOCO	
NCTR - Codice regione	11
NCTN - Numero catalogo generale	00140460
ESC - Ente schedatore	R11
ECP - Ente competente	S70

## RV - RELAZIONI

ROZ - Altre relazioni	1100140461
-----------------------	------------

## OG - OGGETTO

OGT - OGGETTO	
OGTD - Definizione	disegno
SGT - SOGGETTO	
SGTI - Identificazione	deposizione

## LC - LOCALIZZAZIONE GEOGRAFICO-AMMINISTRATIVA

### PVC - LOCALIZZAZIONE GEOGRAFICO-AMMINISTRATIVA ATTUALE

PVCS - Stato	Italia
PVCR - Regione	Marche
PVCP - Provincia	PU
PVCC - Comune	Urbania

### LDC - COLLOCAZIONE SPECIFICA

LDCT - Tipologia	palazzo
LDCQ - Qualificazione	ducale
LDCN - Denominazione attuale	Palazzo Ducale
LDCU - Indirizzo	Corso Vittorio Emanuele, 23
LDCM - Denominazione raccolta	Museo Civico, Collezione Ubaldini

<b>LDCS - Specifiche</b>	cassettiera
<b>UB - UBICAZIONE E DATI PATRIMONIALI</b>	
<b>INV - INVENTARIO DI MUSEO O SOPRINTENDENZA</b>	
<b>INVN - Numero</b>	inv., n.617
<b>INVD - Data</b>	1988
<b>INV - INVENTARIO DI MUSEO O SOPRINTENDENZA</b>	
<b>INVN - Numero</b>	inv., n.187
<b>INVD - Data</b>	1837
<b>RO - RAPPORTO</b>	
<b>ROF - RAPPORTO OPERA FINALE/ORIGINALE</b>	
<b>ROFF - Stadio opera</b>	derivazione
<b>ROFO - Opera finale /originale</b>	dipinto
<b>ROFS - Soggetto opera finale/originale</b>	Lamento sul Cristo morto
<b>ROFD - Datazione opera finale/originale</b>	1612/ ante
<b>ROFC - Collocazione opera finale/originale</b>	BO/ Bologna/ Pinacoteca nazionale
<b>DT - CRONOLOGIA</b>	
<b>DTZ - CRONOLOGIA GENERICA</b>	
<b>DTZG - Secolo</b>	secc. XVI/ XVII
<b>DTS - CRONOLOGIA SPECIFICA</b>	
<b>DTSI - Da</b>	1592
<b>DTSF - A</b>	1612
<b>DTM - Motivazione cronologia</b>	contesto
<b>AU - DEFINIZIONE CULTURALE</b>	
<b>AUT - AUTORE</b>	
<b>AUTM - Motivazione dell'attribuzione</b>	bibliografia
<b>AUTN - Nome scelto</b>	Fiori Federico detto Barocci
<b>AUTA - Dati anagrafici</b>	1535/ 1612
<b>AUTH - Sigla per citazione</b>	70002995
<b>MT - DATI TECNICI</b>	
<b>MTC - Materia e tecnica</b>	carta/ matita
<b>MIS - MISURE</b>	
<b>MISU - Unità</b>	mm.
<b>MISA - Altezza</b>	147
<b>MISL - Larghezza</b>	195
<b>CO - CONSERVAZIONE</b>	
<b>STC - STATO DI CONSERVAZIONE</b>	
<b>STCC - Stato di conservazione</b>	discreto
<b>STCS - Indicazioni</b>	

specifiche	margini rifilati, piccole lacune, macchie
<b>RS - RESTAURI</b>	
<b>RST - RESTAURI</b>	
RSTD - Data	1957/ 1958
RSTN - Nome operatore	Monaci Basiliani di Grottaferrata
<b>RST - RESTAURI</b>	
RSTD - Data	1998
RSTN - Nome operatore	Laboratorio "Essevù il libro" di Santoro Vincenzo
<b>DA - DATI ANALITICI</b>	
<b>DES - DESCRIZIONE</b>	
DESO - Indicazioni sull'oggetto	NR (recupero pregresso)
DESI - Codifica Iconclass	NR (recupero pregresso)
DESS - Indicazioni sul soggetto	Personaggi: Madonna; Gesù Cristo. Abbigliamento religioso.
<b>ISR - ISCRIZIONI</b>	
ISRC - Classe di appartenenza	documentaria
ISRS - Tecnica di scrittura	a penna
ISRP - Posizione	in alto a destra
ISRI - Trascrizione	N° 187 / centottantasette
<b>STM - STEMMI, EMBLEMI, MARCHI</b>	
STMC - Classe di appartenenza	stemma
STMQ - Qualificazione	gentilizio
STMI - Identificazione	Leoni
STMP - Posizione	in alto a destra
STMD - Descrizione	leoncino rampante
NSC - Notizie storico-critiche	Dalla bibliografia si evince che lo studio richiama un modello raffaellesco e dimostra come l'interesse per il grande conterraneo non sia mai venuto meno nell'artista.
<b>TU - CONDIZIONE GIURIDICA E VINCOLI</b>	
<b>CDG - CONDIZIONE GIURIDICA</b>	
CDGG - Indicazione generica	proprietà Ente pubblico territoriale
CDGS - Indicazione specifica	Comune di Urbania
<b>DO - FONTI E DOCUMENTI DI RIFERIMENTO</b>	
<b>FTA - DOCUMENTAZIONE FOTOGRAFICA</b>	
FTAX - Genere	documentazione allegata
FTAP - Tipo	fotografia colore
FTAN - Codice identificativo	CRBC033901XI
<b>FNT - FONTI E DOCUMENTI</b>	
FNTP - Tipo	inventario

<b>FNTD - Data</b>	1837
<b>FNTN - Nome archivio</b>	Biblioteca comunale di Urbania
<b>FNTS - Posizione</b>	NR (recupero pregresso)
<b>FNTI - Codice identificativo</b>	NR (recupero pregresso)
<b>FNT - FONTI E DOCUMENTI</b>	
<b>FNTP - Tipo</b>	inventario
<b>FNTD - Data</b>	1988
<b>FNTN - Nome archivio</b>	Biblioteca comunale di Urbania
<b>FNTS - Posizione</b>	NR (recupero pregresso)
<b>FNTI - Codice identificativo</b>	NR (recupero pregresso)
<b>BIB - BIBLIOGRAFIA</b>	
<b>BIBX - Genere</b>	bibliografia specifica
<b>BIBA - Autore</b>	Cellini M.
<b>BIBD - Anno di edizione</b>	1999
<b>BIBH - Sigla per citazione</b>	70001118
<b>BIBN - V., pp., nn.</b>	pp. 378-379
<b>BIBI - V., tavv., figg.</b>	V.II
<b>MST - MOSTRE</b>	
<b>MSTT - Titolo</b>	Segno e disegno. Dal Manierismo Metaurense ai Maestri del '900 nelle Collezioni della Biblioteca Comunale di Urbania
<b>MSTL - Luogo</b>	Urbania (PU)
<b>MSTD - Data</b>	1998
<b>AD - ACCESSO AI DATI</b>	
<b>ADS - SPECIFICHE DI ACCESSO AI DATI</b>	
<b>ADSP - Profilo di accesso</b>	1
<b>ADSM - Motivazione</b>	scheda contenente dati liberamente accessibili
<b>CM - COMPILAZIONE</b>	
<b>CMP - COMPILAZIONE</b>	
<b>CMPD - Data</b>	2002
<b>CMPN - Nome</b>	Eusebi C.
<b>FUR - Funzionario responsabile</b>	Costanzi C.
<b>RVM - TRASCRIZIONE PER INFORMATIZZAZIONE</b>	
<b>RVMD - Data</b>	2006
<b>RVMN - Nome</b>	ARTPAST/ Vanni L.
<b>AGG - AGGIORNAMENTO - REVISIONE</b>	
<b>AGGD - Data</b>	2006
<b>AGGN - Nome</b>	ARTPAST/ Vanni L.
<b>AGGF - Funzionario responsabile</b>	NR (recupero pregresso)