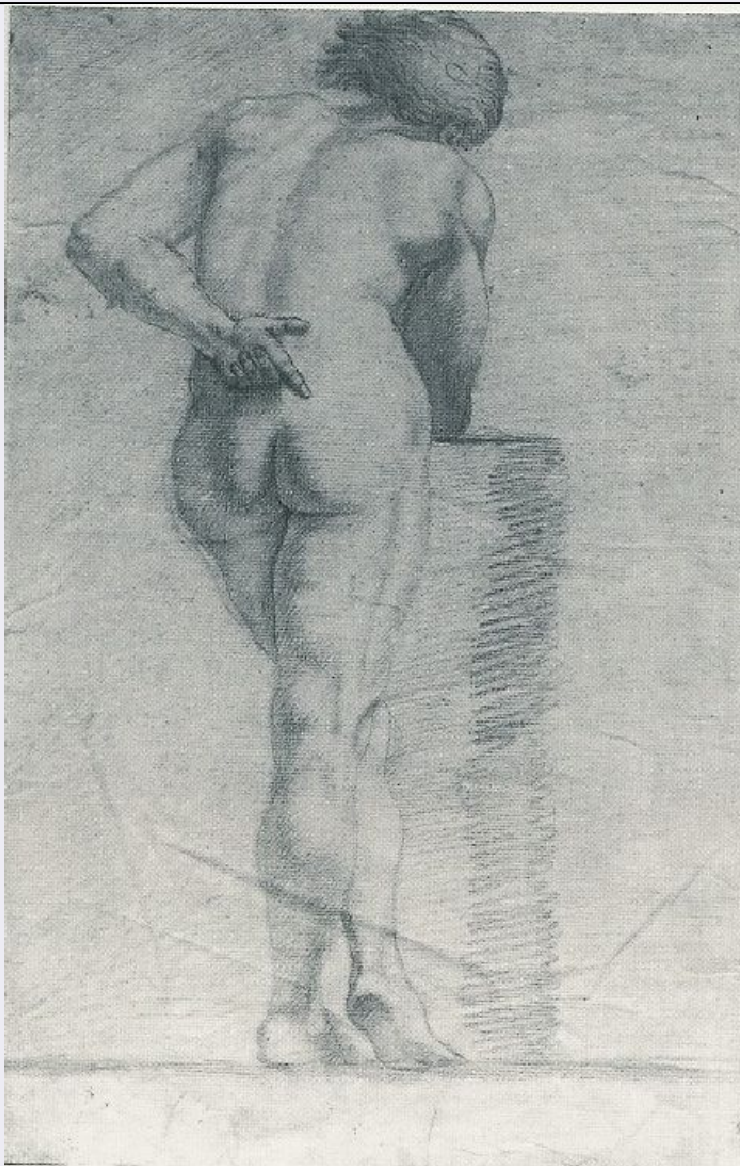


SCHEDA



CD - CODICI

TSK - Tipo Scheda D

LIR - Livello ricerca P

NCT - CODICE UNIVOCO

NCTR - Codice regione 11

NCTN - Numero catalogo generale 00206201

ESC - Ente schedatore R11

ECP - Ente competente S70

RV - RELAZIONI

ROZ - Altre relazioni 1100206200

OG - OGGETTO

OGT - OGGETTO

OGTD - Definizione disegno

SGT - SOGGETTO

SGTI - Identificazione nudo maschile

LC - LOCALIZZAZIONE GEOGRAFICO-AMMINISTRATIVA**PVC - LOCALIZZAZIONE GEOGRAFICO-AMMINISTRATIVA ATTUALE**

PVCS - Stato	Italia
PVCR - Regione	Marche
PVCP - Provincia	PU
PVCC - Comune	Pesaro

LDC - COLLOCAZIONE SPECIFICA

LDCT - Tipologia	palazzo
LDCN - Denominazione attuale	Palazzo Toschi Mosca
LDCU - Indirizzo	p.zza Toschi Mosca, 29
LDCM - Denominazione raccolta	Musei Civici
LDCS - Specifiche	archivio storico

UB - UBICAZIONE E DATI PATRIMONIALI**INV - INVENTARIO DI MUSEO O SOPRINTENDENZA**

INVN - Numero	inv. n. I.G.P.2943/ 40
INVD - Data	1945

INV - INVENTARIO DI MUSEO O SOPRINTENDENZA

INVN - Numero	inv. n. I.T.23/ 6
INVD - Data	1934

LA - ALTRE LOCALIZZAZIONI GEOGRAFICO-AMMINISTRATIVE

TCL - Tipo di localizzazione	luogo di provenienza
-------------------------------------	----------------------

PRV - LOCALIZZAZIONE GEOGRAFICO-AMMINISTRATIVA

PRVR - Regione	Marche
PRVP - Provincia	PU
PRVC - Comune	Pesaro

PRC - COLLOCAZIONE SPECIFICA

PRCT - Tipologia	palazzo
PRCD - Denominazione	Palazzo Mazzolari Mosca
PRCM - Denominazione raccolta	Collezione privata Toschi Mosca Vittoria

DT - CRONOLOGIA**DTZ - CRONOLOGIA GENERICA**

DTZG - Secolo	sec. XIX
----------------------	----------

DTS - CRONOLOGIA SPECIFICA

DTSI - Da	1800
DTSF - A	1899

DTM - Motivazione cronologia	bibliografia
-------------------------------------	--------------

AU - DEFINIZIONE CULTURALE**ATB - AMBITO CULTURALE**

ATBD - Denominazione	ambito Italia centrale
ATBM - Motivazione	

dell'attribuzione	analisi stilistica
MT - DATI TECNICI	
MTC - Materia e tecnica	carta/ matita
MIS - MISURE	
MISU - Unità	mm.
MISA - Altezza	433
MISL - Larghezza	284
CO - CONSERVAZIONE	
STC - STATO DI CONSERVAZIONE	
STCC - Stato di conservazione	discreto
STCS - Indicazioni specifiche	il foglio presenta gualciture accentuate in più punti
RS - RESTAURI	
RST - RESTAURI	
RSTD - Data	1988
RSTN - Nome operatore	Centro Restauro del Libro di Ospedaletto di Coriano
DA - DATI ANALITICI	
DES - DESCRIZIONE	
DESO - Indicazioni sull'oggetto	NR (recupero pregresso)
DESI - Codifica Iconclass	NR (recupero pregresso)
DESS - Indicazioni sul soggetto	Nudi maschili: figura maschile di spalle.
NSC - Notizie storico-critiche	Si tratta di nudo accademico: la figura maschile è in piedi con le gambe incrociate. Poggia con il gomito destro su un supporto appena abbozzato, mentre la mano sinistra, portata sulla schiena, mostra due dita distese e le altre tre ripiegate. Qui, come negli altri disegni della serie, le indicazioni d'ambiente sono scarse e funzionali alla posizione assunta dal modello. Le ombreggiature sono realizzate a tratteggio parallelo molto spesso.
TU - CONDIZIONE GIURIDICA E VINCOLI	
ACQ - ACQUISIZIONE	
ACQT - Tipo acquisizione	donazione
ACQN - Nome	Toschi Mosca Vittoria
ACQD - Data acquisizione	1885
ACQL - Luogo acquisizione	PU/ Pesaro
CDG - CONDIZIONE GIURIDICA	
CDGG - Indicazione generica	proprietà Ente pubblico territoriale
CDGS - Indicazione specifica	Comune di Pesaro
DO - FONTI E DOCUMENTI DI RIFERIMENTO	
FTA - DOCUMENTAZIONE FOTOGRAFICA	
FTAX - Genere	documentazione allegata
FTAP - Tipo	fotografia b/n

FTAN - Codice identificativo	00206201
FNT - FONTI E DOCUMENTI	
FNTP - Tipo	inventario
FNTA - Autore	Turrini E. V.
FNTT - Denominazione	Inventario Generale del "Museo Mosca"
FNTD - Data	1934
FNTN - Nome archivio	Musei Civici/ Archivio Storico
FNTS - Posizione	NR (recupero pregresso)
FNTI - Codice identificativo	NR (recupero pregresso)
FNT - FONTI E DOCUMENTI	
FNTP - Tipo	inventario
FNTA - Autore	Polidori G.
FNTT - Denominazione	Accertamento generale al 15 settembre 1945 del materiale artistico di proprietà del Comune di Pesaro sito nella Civica Residenza, nel Civico Museo, nella Reale Prefettura e nel Conservatorio G. Rossini
FNTD - Data	1945
FNTN - Nome archivio	Musei Civici/ Archivio Storico
FNTS - Posizione	NR (recupero pregresso)
FNTI - Codice identificativo	NR (recupero pregresso)
BIB - BIBLIOGRAFIA	
BIBX - Genere	bibliografia specifica
BIBA - Autore	Roio N.
BIBD - Anno di edizione	1993
BIBH - Sigla per citazione	70002050
BIBN - V., pp., nn.	p. 321
BIBI - V., tavv., figg.	f. 54
BIB - BIBLIOGRAFIA	
BIBX - Genere	bibliografia specifica
BIBA - Autore	Giardini C.
BIBD - Anno di edizione	1993
BIBH - Sigla per citazione	70002578
BIBN - V., pp., nn.	pp. 7-10
MST - MOSTRE	
MSTT - Titolo	I Disegni della Collezione Mosca
MSTL - Luogo	Pesaro
MSTD - Data	1993
AD - ACCESSO AI DATI	
ADS - SPECIFICHE DI ACCESSO AI DATI	
ADSP - Profilo di accesso	1
ADSM - Motivazione	scheda contenente dati liberamente accessibili
CM - COMPILAZIONE	
CMP - COMPILAZIONE	
CMPD - Data	2003

CMPN - Nome	Franchini C.
FUR - Funzionario responsabile	Costanzi C.
RVM - TRASCRIZIONE PER INFORMATIZZAZIONE	
RVMD - Data	2003
RVMN - Nome	Franchini C.
AGG - AGGIORNAMENTO - REVISIONE	
AGGD - Data	2003
AGGN - Nome	Eusebi C.
AGGF - Funzionario responsabile	NR (recupero pregresso)
AGG - AGGIORNAMENTO - REVISIONE	
AGGD - Data	2006
AGGN - Nome	ARTPAST/ Piccoli T.
AGGF - Funzionario responsabile	NR (recupero pregresso)