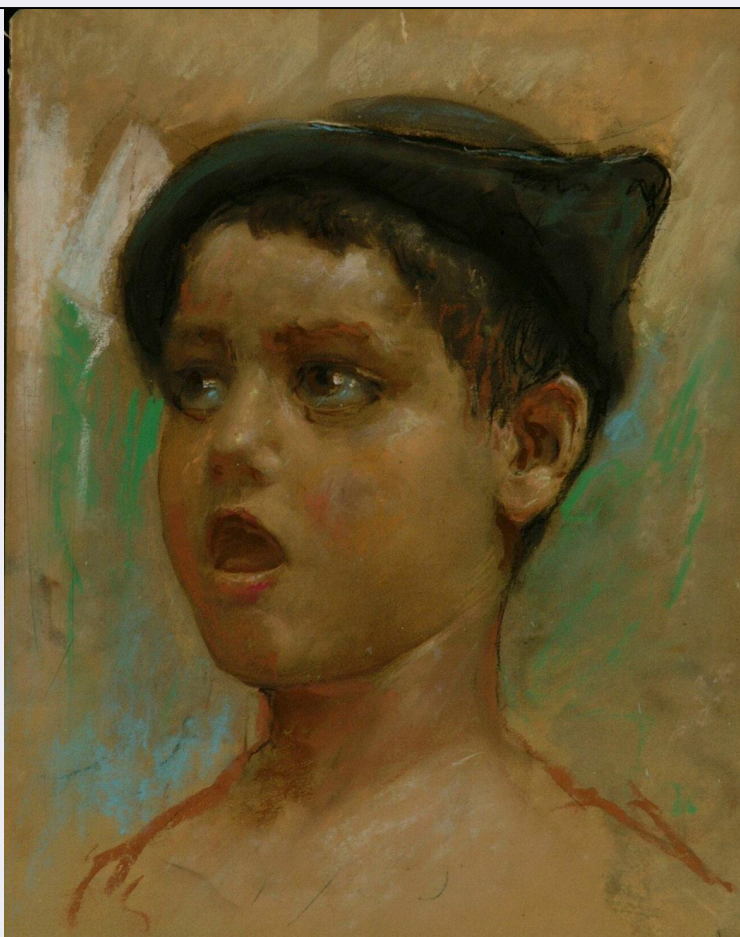


SCHEDA



CD - CODICI

TSK - Tipo Scheda	D
LIR - Livello ricerca	P
NCT - CODICE UNIVOCO	
NCTR - Codice regione	11
NCTN - Numero catalogo generale	00206205
ESC - Ente schedatore	R11
ECP - Ente competente	S70

OG - OGGETTO

OGT - OGGETTO	
OGTD - Definizione	disegno
SGT - SOGGETTO	
SGTI - Identificazione	studio per volto di contadinello

LC - LOCALIZZAZIONE GEOGRAFICO-AMMINISTRATIVA

PVC - LOCALIZZAZIONE GEOGRAFICO-AMMINISTRATIVA ATTUALE

PVCS - Stato	Italia
PVCR - Regione	Marche
PVCP - Provincia	PU
PVCC - Comune	Pesaro

LDC - COLLOCAZIONE SPECIFICA

LDCT - Tipologia	palazzo
LDCN - Denominazione attuale	Palazzo Mazzolari Mosca
LDCU - Indirizzo	via Gioacchino Rossini, 37
LDCM - Denominazione raccolta	Musei Civici
LDCS - Specifiche	depositi

UB - UBICAZIONE E DATI PATRIMONIALI

INV - INVENTARIO DI MUSEO O SOPRINTENDENZA

INVN - Numero	inv. n. G.119
INVD - Data	2002

INV - INVENTARIO DI MUSEO O SOPRINTENDENZA

INVN - Numero	inv. n. I.G.5767
INVD - Data	2001

DT - CRONOLOGIA

DTZ - CRONOLOGIA GENERICA

DTZG - Secolo	sec. XIX
----------------------	----------

DTS - CRONOLOGIA SPECIFICA

DTSI - Da	1875
DTSV - Validità	ca.
DTSF - A	1875
DTSL - Validità	ca.
DTM - Motivazione cronologia	bibliografia

AU - DEFINIZIONE CULTURALE

AUT - AUTORE

AUTM - Motivazione dell'attribuzione	bibliografia
AUTN - Nome scelto	Michetti Francesco Paolo
AUTA - Dati anagrafici	1851/ 1929
AUTH - Sigla per citazione	10007199
AAT - Altre attribuzioni	Morelli Domenico

MT - DATI TECNICI

MTC - Materia e tecnica	carta/ pastello
MIS - MISURE	
MISA - Altezza	42
MISL - Larghezza	33

CO - CONSERVAZIONE

STC - STATO DI CONSERVAZIONE

STCC - Stato di conservazione	discreto
STCS - Indicazioni specifiche	strappo risarcito in alto a sinistra

DA - DATI ANALITICI

DES - DESCRIZIONE

DESO - Indicazioni sull'oggetto	NR (recupero pregresso)
DESI - Codifica Iconclass	NR (recupero pregresso)
DESS - Indicazioni sul soggetto	Figure: testa di bambino.
NSC - Notizie storico-critiche	L'attribuzione Galluppi a Domenico Morelli è stata spostata da Francesco Vossilla al pittore abruzzese allievo del Morelli, Francesco Paolo Michetti, sulla scorta di altri due studi firmati, varianti del disegno pesarese, conservati uno a Roma, presso gli eredi Michetti e l'altro nella Pinacoteca Comunale di Giulianova (datato 1891). Si tratta di tre studi dal vero per i quali, come si evince dalla bibliografia, forse Michetti si era servito del supporto fotografico, secondo la sua modalità di elaborazione dell'immagine, nella ricerca veristica della definizione delle figure e dei costumi rurali della propria terra. Anche nel disegno Galluppi si notano un descrittivismo esuberante, un'abilità tecnica attenta al cromatismo vivace e drammatico capace di rendere più palpitante il genere delle "paysanneries" cui gli artisti dell'epoca si accostavano con intenti spesso antropologici, come sta a dimostrare nel caso di Michetti, la sua familiarità e frequentazione con l'antropologo De Nino e lo scrittore Gabriele D'Annunzio con i quali esponeva i paesi dell'Abruzzo, fissando in appunti, schizzi, fotografie gli esiti di quelle ricognizioni.

TU - CONDIZIONE GIURIDICA E VINCOLI

ACQ - ACQUISIZIONE

ACQT - Tipo acquisizione	donazione
ACQN - Nome	Galluppi Vallauri Giovanna
ACQD - Data acquisizione	2002
ACQL - Luogo acquisizione	PU/ Pesaro

CDG - CONDIZIONE GIURIDICA

CDGG - Indicazione generica	proprietà Ente pubblico territoriale
CDGS - Indicazione specifica	Comune di Pesaro

DO - FONTI E DOCUMENTI DI RIFERIMENTO

FTA - DOCUMENTAZIONE FOTOGRAFICA

FTAX - Genere	documentazione allegata
FTAP - Tipo	diapositiva colore
FTAN - Codice identificativo	00206205

FNT - FONTI E DOCUMENTI

FNTP - Tipo	inventario
FNTT - Denominazione	Inventario Generale Musei Civici di Pesaro
FNTD - Data	2001
FNTN - Nome archivio	Musei Civici/ Archivio Storico
FNTS - Posizione	NR (recupero pregresso)
FNTI - Codice identificativo	NR (recupero pregresso)

FNT - FONTI E DOCUMENTI

FNTP - Tipo	inventario
FNTT - Denominazione	Inventario Galluppi

FNTD - Data	2002
FNTN - Nome archivio	Musei Civici/ Archivio Storico
FNTS - Posizione	NR (recupero pregresso)
FNTI - Codice identificativo	NR (recupero pregresso)
BIB - BIBLIOGRAFIA	
BIBX - Genere	bibliografia di confronto
BIBA - Autore	Nuova enciclopedia
BIBD - Anno di edizione	1999
BIBH - Sigla per citazione	70001928
BIBN - V., pp., nn.	p. 552
BIB - BIBLIOGRAFIA	
BIBX - Genere	bibliografia di confronto
BIBA - Autore	Neri Lusanna E.
BIBD - Anno di edizione	2002
BIBH - Sigla per citazione	70003027
BIBN - V., pp., nn.	pp. 15-18
BIB - BIBLIOGRAFIA	
BIBX - Genere	bibliografia di confronto
BIBA - Autore	Baiocco E.
BIBD - Anno di edizione	2002
BIBH - Sigla per citazione	70003028
BIBN - V., pp., nn.	pp. 27-35
BIB - BIBLIOGRAFIA	
BIBX - Genere	bibliografia di confronto
BIBA - Autore	Tambini A.
BIBD - Anno di edizione	2002
BIBH - Sigla per citazione	70003029
BIBN - V., pp., nn.	pp. 19-23
BIB - BIBLIOGRAFIA	
BIBX - Genere	bibliografia di confronto
BIBA - Autore	Paraventi M.
BIBD - Anno di edizione	2002
BIBH - Sigla per citazione	70003030
BIBN - V., pp., nn.	pp. 43-51
BIB - BIBLIOGRAFIA	
BIBX - Genere	bibliografia di confronto
BIBA - Autore	Marchi A.
BIBD - Anno di edizione	2002
BIBH - Sigla per citazione	70003031
BIBN - V., pp., nn.	pp. 37-42
BIB - BIBLIOGRAFIA	
BIBX - Genere	bibliografia di confronto

BIBA - Autore	Neri Lusanna E.
BIBD - Anno di edizione	2002
BIBH - Sigla per citazione	70003032
BIBN - V., pp., nn.	pp. 13-18
BIB - BIBLIOGRAFIA	
BIBX - Genere	bibliografia specifica
BIBA - Autore	Vossilla F.
BIBD - Anno di edizione	2002
BIBH - Sigla per citazione	70002618
BIBN - V., pp., nn.	pp. 68-70
BIBI - V., tavv., figg.	tavv. n.n. pp. 69, 71; ff. 1-4
MST - MOSTRE	
MSTT - Titolo	Enrico Gallupi collezionista. Opere dall'Ottocento al Novecento
MSTL - Luogo	Pesaro
MSTD - Data	2002
AD - ACCESSO AI DATI	
ADS - SPECIFICHE DI ACCESSO AI DATI	
ADSP - Profilo di accesso	1
ADSM - Motivazione	scheda contenente dati liberamente accessibili
CM - COMPILAZIONE	
CMP - COMPILAZIONE	
CMPD - Data	2003
CMPN - Nome	Franchini C.
FUR - Funzionario responsabile	Costanzi C.
RVM - TRASCRIZIONE PER INFORMATIZZAZIONE	
RVMD - Data	2003
RVMN - Nome	Franchini C.
AGG - AGGIORNAMENTO - REVISIONE	
AGGD - Data	2003
AGGN - Nome	Eusebi C.
AGGF - Funzionario responsabile	NR (recupero pregresso)
AGG - AGGIORNAMENTO - REVISIONE	
AGGD - Data	2006
AGGN - Nome	ARTPAST/ Piccoli T.
AGGF - Funzionario responsabile	NR (recupero pregresso)