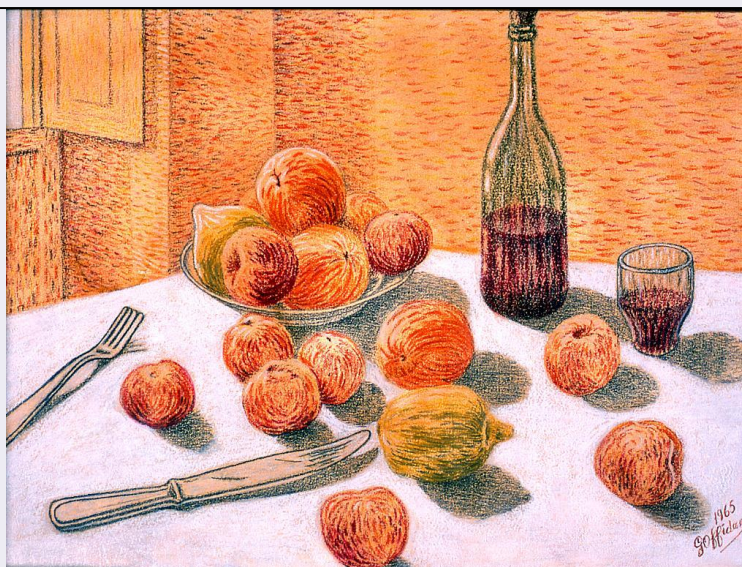


SCHEDA



CD - CODICI

TSK - Tipo scheda D

LIR - Livello ricerca P

NCT - CODICE UNIVOCO

NCTR - Codice regione 11

NCTN - Numero catalogo generale 00142889

ESC - Ente schedatore R11

ECP - Ente competente S70

OG - OGGETTO

OGT - OGGETTO

OGTD - Definizione disegno

SGT - SOGGETTO

SGTI - Identificazione natura morta

LC - LOCALIZZAZIONE GEOGRAFICO-AMMINISTRATIVA

PVC - LOCALIZZAZIONE GEOGRAFICO-AMMINISTRATIVA ATTUALE

PVCS - Stato Italia

PVCR - Regione Marche

PVCP - Provincia AP

PVCC - Comune Sant'Elpidio a Mare

LDC - COLLOCAZIONE SPECIFICA

LDCT - Tipologia convento

LDCN - Denominazione Convento dei Filippini

LDCU - Denominazione spazio viabilistico c.so Baccio, 31

LDCM - Denominazione raccolta Pinacoteca Civica "Vittore Crivelli"

LDCS - Specifiche primo piano, sezione contemporanea, terza sala, parete d'ingresso a sinistra

DT - CRONOLOGIA**DTZ - CRONOLOGIA GENERICA**

DTZG - Secolo sec. XX

DTS - CRONOLOGIA SPECIFICA

DTSI - Da 1965

DTSF - A 1965

DTM - Motivazione cronologia data

AU - DEFINIZIONE CULTURALE**AUT - AUTORE**

AUTM - Motivazione dell'attribuzione firma

AUTN - Nome scelto Offidani Germano

AUTA - Dati anagrafici 1923/ 2000

AUTH - Sigla per citazione 70001424

MT - DATI TECNICI

MTC - Materia e tecnica carta/ pastello

MIS - MISURE

MISA - Altezza 30.5

MISL - Larghezza 41

CO - CONSERVAZIONE**STC - STATO DI CONSERVAZIONE**

STCC - Stato di conservazione buono

DA - DATI ANALITICI**DES - DESCRIZIONE**

DESO - Indicazioni sull'oggetto NR (recupero pregresso)

DESI - Codifica Iconclass NR (recupero pregresso)

DESS - Indicazioni sul soggetto Interno. Mobilia: tavola. Elementi architettonici: finestra. Oggetti: tovaglia; bottiglia; bicchiere; piatto; forchetta; coltello. Frutti: mele; limoni.

ISR - ISCRIZIONI

ISRC - Classe di appartenenza documentaria

ISRS - Tecnica di scrittura a matita

ISRT - Tipo di caratteri corsivo

ISRP - Posizione in basso a destra

ISRI - Trascrizione 1965/ G. Offidani

TU - CONDIZIONE GIURIDICA E VINCOLI**CDG - CONDIZIONE GIURIDICA**

CDGG - Indicazione generica detenzione Ente pubblico territoriale

CDGS - Indicazione specifica Comune di Sant'Elpidio a Mare

CDGI - Indirizzo	p.zza Matteotti, 4
-------------------------	--------------------

DO - FONTI E DOCUMENTI DI RIFERIMENTO

FTA - DOCUMENTAZIONE FOTOGRAFICA

FTAX - Genere	documentazione allegata
----------------------	-------------------------

FTAP - Tipo	diapositiva colore
--------------------	--------------------

FTAN - Codice identificativo	CRBC045134XC
-------------------------------------	--------------

MST - MOSTRE

MSTT - Titolo	L'opera di Germano Offidani
----------------------	-----------------------------

MSTL - Luogo	Sant'Elpidio a Mare
---------------------	---------------------

MSTD - Data	2002-2003
--------------------	-----------

AD - ACCESSO AI DATI

ADS - SPECIFICHE DI ACCESSO AI DATI

ADSP - Profilo di accesso	1
----------------------------------	---

ADSM - Motivazione	scheda contenente dati liberamente accessibili
---------------------------	--

CM - COMPILAZIONE

CMP - COMPILAZIONE

CMPD - Data	2003
--------------------	------

CMPN - Nome	Simoni D.
--------------------	-----------

FUR - Funzionario responsabile	Costanzi C.
---------------------------------------	-------------

AGG - AGGIORNAMENTO - REVISIONE

AGGD - Data	2003
--------------------	------

AGGN - Nome	Eusebi C.
--------------------	-----------

AGGF - Funzionario responsabile	NR (recupero pregresso)
--	-------------------------

AGG - AGGIORNAMENTO - REVISIONE

AGGD - Data	2006
--------------------	------

AGGN - Nome	ARTPAST/ Eusebi C.
--------------------	--------------------

AGGF - Funzionario responsabile	NR (recupero pregresso)
--	-------------------------