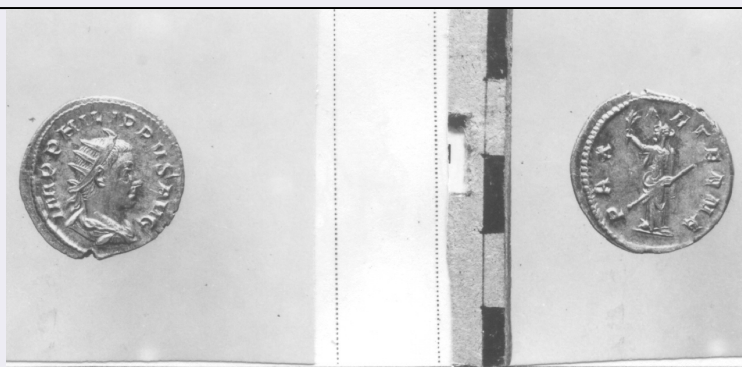


SCHEDA



CD - CODICI

TSK - Tipo Scheda NU

LIR - Livello ricerca P

NCT - CODICE UNIVOCO

NCTR - Codice regione 11

NCTN - Numero catalogo generale 00242945

ESC - Ente schedatore S70

ECP - Ente competente S70

OG - OGGETTO

OGT - OGGETTO

OGTD - Definizione moneta

OGTO - Nominale testone

OGTR - Serie Italiana/Stato Pontificio

OGR - Disponibilità reale

LC - LOCALIZZAZIONE GEOGRAFICO AMMINISTRATIVA

PVC - LOCALIZZAZIONE GEOGRAFICO AMMINISTRATIVA ATTUALE

PVCS - Stato Italia

PVCR - Regione Marche

PVCP - Provincia PU

PVCC - Comune Fano

LDC - COLLOCAZIONE SPECIFICA

LDCT - Tipologia istituto di credito

LDCN - Denominazione attuale Palazzo Malatestiano

LDCU - Indirizzo via Montecvecchio, 114

LDCM - Denominazione raccolta Collezione privata Fondazione Cassa di Risparmio di Fano

LA - ALTRE LOCALIZZAZIONI GEOGRAFICO AMMINISTRATIVE

TCL - Tipo di localizzazione luogo di provenienza

PRV - LOCALIZZAZIONE GEOGRAFICO AMMINISTRATIVA

PRVS - Stato Italia

PRVR - Regione Marche

PRVP - Provincia	PU
PRVC - Comune	Fano
PRC - COLLOCAZIONE SPECIFICA	
PRCD - Denominazione	casa privata
PRCM - Denominazione raccolta	Collezione privata Tecchi Gherardo
PRD - DATA	
PRDU - Data uscita	1996
UB - DATI PATRIMONIALI	
INV - INVENTARIO	
INVN - Numero	164
DT - CRONOLOGIA	
DTZ - CRONOLOGIA GENERICA	
DTZG - Fascia cronologica di riferimento	sec. XVI d.C.
DTS - CRONOLOGIA SPECIFICA	
DTSI - Da	1586 d.C.
DTSF - A	1586 d.C.
DTM - Motivazione cronologia	data
MT - DATI TECNICI	
MTC - Materia e tecnica	argento/ coniazione
MIS - MISURE	
MISD - Diametro	30.9
MISG - Peso	9.4
DA - DATI ANALITICI	
DES - DESCRIZIONE	
DESA - Dritto	Nel campo: busto a s., a testa nuda, con piviale ornato di doppia greca; contorno lineare.
DESL - Legenda dritto	da s.: . SIXTVS . V . PONT . MAX . 1586 . T . B .
DESN - Lingua dritto	latino
DESM - Rovescio	Nel campo: stemma ovale, in cornice a volute esterne e cimasa a maschera, sormontata da chiavi decussate con cordone e fiocco e da tiara.
DESG - Legenda rovescio	da d.: . . COLONIA . IVLI A . FANESTRIS .
DESR - Lingua rovescio	latino
AUE - EMITTENTI	
AUEE - Emittenti	Papa Sisto V
AUES - Stato	Stato Pontificio
AUEZ - Zecchieri/Monetieri	Bellocchi Domenico e Tommaso
ZEC - Zecca	Fano/Stato della Chiesa
CO - CONSERVAZIONE	
STC - STATO DI CONSERVAZIONE	
STCC - Stato di conservazione	intero

STCL - Leggibilità	buona
TU - CONDIZIONE GIURIDICA E VINCOLI	
ACQ - ACQUISIZIONE	
ACQT - Tipo acquisizione	acquisto
ACQN - Nome	Tecchi Gherardo
ACQD - Data acquisizione	1996
CDG - CONDIZIONE GIURIDICA	
CDGG - Indicazione generica	proprietà privata
CDGS - Indicazione specifica	Fondazione Cassa di Risparmio di Fano
CDGI - Indirizzo	Fano/ via Montevercchio, 114
DO - FONTI E DOCUMENTI DI RIFERIMENTO	
FTA - DOCUMENTAZIONE FOTOGRAFICA	
FTAX - Genere	documentazione allegata
FTAP - Tipo	fotografia b/n
FTAE - Ente proprietario	Fondazione Cassa di Risparmio di Fano
FTAC - Collocazione	PU/ Fano/ Fondazione Cassa di Risparmio
FTAN - Codice identificativo	SBAS Urbino 562-Z
FTAT - Note	dritto
FTAF - Formato	13x18
FTA - DOCUMENTAZIONE FOTOGRAFICA	
FTAX - Genere	documentazione allegata
FTAP - Tipo	fotografia b/n
FTAE - Ente proprietario	Fondazione Cassa di Risparmio di Fano
FTAC - Collocazione	PU/ Fano/ Fondazione Cassa di Risparmio
FTAN - Codice identificativo	SBAS Urbino 563-Z
FTAT - Note	rovescio
FTAF - Formato	13x18
BIB - BIBLIOGRAFIA	
BIBX - Genere	bibliografia specifica
BIBA - Autore	Ciavaglia W.
BIBD - Anno di edizione	[2000]
BIBN - V., pp., nn.	pp. 52-54 n. 38
AD - ACCESSO AI DATI	
ADS - SPECIFICHE DI ACCESSO AI DATI	
ADSP - Profilo di accesso	1
ADSM - Motivazione	scheda contenente dati liberamente accessibili
CM - COMPILAZIONE	
CMP - COMPILAZIONE	
CMPD - Data	2006
CMPN - Nome	Genova, Maria
RSR - Referente scientifico	Diotallevi, Daniele

FUR - Funzionario responsabile	Valazzi, Maria Rosaria
AGG - AGGIORNAMENTO REVISIONE	
AGGD - Data	2006
AGGN - Nome	ARTPAST/ Genova, Maria
AGGE - Ente	S70
AGGR - Referente scientifico	Diotallevi, Daniele
AGGF - Funzionario responsabile	Valazzi, Maria Rosaria
AN - ANNOTAZIONI	
OSS - Osservazioni	Il testone è datato al 1586, secondo anno di pontificato di Sisto V Peretti. Sin dall'anno precedente il papa aveva concesso la zecca della città al fanese Domenico Bellocchi, per ringraziare il padre di questi, Tommaso, che lo aveva ospitato quando da semplice frate era venuto a predicare a Fano. La gestione effettiva delle emissioni fu esercitata da Tommaso stesso, di cui la moneta riporta le iniziali.