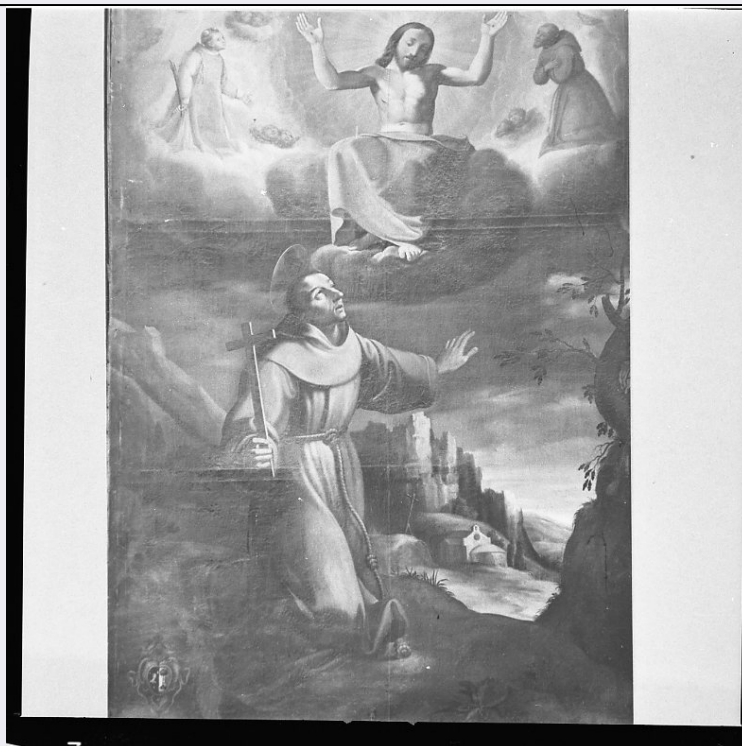


SCHEDA



CD - CODICI

TSK - Tipo scheda OA

LIR - Livello ricerca P

NCT - CODICE UNIVOCO

NCTR - Codice regione 11

NCTN - Numero catalogo generale 00052145

NCTS - Suffisso numero catalogo generale A

ESC - Ente schedatore S70

ECP - Ente competente S70

RV - RELAZIONI

RVE - STRUTTURA COMPLESSA

RVEL - Livello 1

RVER - Codice bene radice 1100052145 A

RVES - Codice bene componente 1100052144

OG - OGGETTO

OGT - OGGETTO

OGTD - Definizione dipinto

OGTV - Identificazione elemento d'insieme

OGTN - Denominazione /dedicazione Altare dei SS. Bonaventura e Diego

OGTP - Posizione entro altare

SGT - SOGGETTO

SGTI - Identificazione Cristo benedicente tra Santi

LC - LOCALIZZAZIONE GEOGRAFICO-AMMINISTRATIVA**PVC - LOCALIZZAZIONE GEOGRAFICO-AMMINISTRATIVA ATTUALE**

PVCS - Stato	Italia
PVCR - Regione	Marche
PVCP - Provincia	PU
PVCC - Comune	Mercatello sul Metauro

LDC - COLLOCAZIONE SPECIFICA**LA - ALTRE LOCALIZZAZIONI GEOGRAFICO-AMMINISTRATIVE**

TCL - Tipo di localizzazione luogo di provenienza

PRV - LOCALIZZAZIONE GEOGRAFICO-AMMINISTRATIVA

PRVR - Regione	Marche
PRVP - Provincia	PU
PRVC - Comune	Mercatello sul Metauro

PRC - COLLOCAZIONE SPECIFICA**PRD - DATA**

PRDI - Data ingresso	sec. XVII/ inizio
PRDU - Data uscita	sec. XX/ inizio

DT - CRONOLOGIA**DTZ - CRONOLOGIA GENERICA**

DTZG - Secolo	sec. XVII
DTZS - Frazione di secolo	inizio

DTS - CRONOLOGIA SPECIFICA

DTSI - Da	1600
DTSF - A	1610

DTM - Motivazione cronologia analisi stilistica

AU - DEFINIZIONE CULTURALE**AUT - AUTORE**

AUTM - Motivazione dell'attribuzione	analisi stilistica
AUTN - Nome scelto	Damiani Felice
AUTA - Dati anagrafici	notizie 1575-1609
AUTH - Sigla per citazione	70002079

MT - DATI TECNICI

MTC - Materia e tecnica tela/ pittura a olio

MIS - MISURE

MISA - Altezza	273
MISL - Larghezza	189

CO - CONSERVAZIONE**STC - STATO DI CONSERVAZIONE**

STCC - Stato di conservazione	discreto
--------------------------------------	----------

DA - DATI ANALITICI**DES - DESCRIZIONE**

DESO - Indicazioni sull'oggetto NR (recupero pregresso)

DESI - Codifica Iconclass NR (recupero pregresso)

DESS - Indicazioni sul soggetto Personaggi: Gesù Cristo; San Filippo Neri; San Francesco d'Assisi; San Diego di Alcalà. Attributi: (San Filippo Neri) pianeta; (San Francesco d'Assisi) saio; (San Diego di Alcalà) saio francescano. Figure: angeli. Oggetti: croce. Paesaggi. Piante: albero. Architetture: chiesa.

STM - STEMMI, EMBLEMI, MARCHI

STMC - Classe di appartenenza stemma

STMQ - Qualificazione gentilizio

STMI - Identificazione Stefani

STMP - Posizione in basso a sinistra

STMD - Descrizione testa di profilo con croce greca su fondo azzurro

NSC - Notizie storico-critiche

San Diego, genuflesso in un suggestivo paesaggio montano, guarda in atto estatico verso l'alto, ove tra San Filippo Neri e San Francesco compare Cristo benedicente seduto su nubi squarciate da una luminosa aureola emanata dalla sua figura. In basso a sinistra è lo stemma della nobile famiglia Stefani di Mercatello. Il quadro era collocato sul primo altare di sinistra della chiesa di San Francesco e fu trasportato nel luogo attuale all'inizio del secolo XX, durante i restauri della chiesa di San Francesco (Cincilla 1979, p. 79). L'autore del dipinto potrebbe forse essere Felice Damiani da Gubbio; si può infatti notare che l'alone luminoso che illumina l'immagine è molto simile a quello del quadro dell'altare maggiore firmato dal pittore, e presenta un analogo manierato sussiego devozionale. E' databile ai primi anni del secolo XVII.

TU - CONDIZIONE GIURIDICA E VINCOLI**CDG - CONDIZIONE GIURIDICA**

CDGG - Indicazione generica proprietà Ente religioso cattolico

DO - FONTI E DOCUMENTI DI RIFERIMENTO**FTA - DOCUMENTAZIONE FOTOGRAFICA**

FTAX - Genere documentazione allegata

FTAP - Tipo fotografia b/n

FTAN - Codice identificativo SBAS Urbino 49843-H

AD - ACCESSO AI DATI**ADS - SPECIFICHE DI ACCESSO AI DATI**

ADSP - Profilo di accesso 3

ADSM - Motivazione scheda di bene non adeguatamente sorvegliabile

CM - COMPILAZIONE**CMP - COMPILAZIONE**

CMPD - Data 1989

CMPN - Nome Inzerillo C.

FUR - Funzionario

responsabile	Vastano A.
RVM - TRASCRIZIONE PER INFORMATIZZAZIONE	
RVMD - Data	2006
RVMN - Nome	ARTPAST/ Vanni L.
AGG - AGGIORNAMENTO - REVISIONE	
AGGD - Data	2006
AGGN - Nome	ARTPAST/ Vanni L.
AGGF - Funzionario responsabile	NR (recupero pregresso)
AN - ANNOTAZIONI	