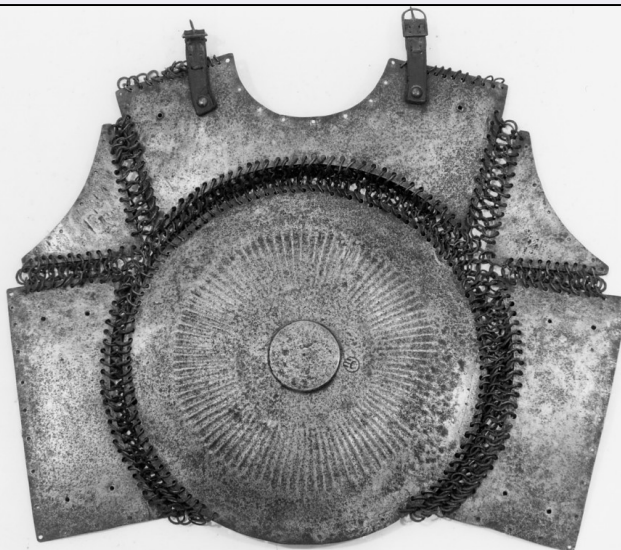


SCHEDA



CD - CODICI

TSK - Tipo scheda OA

LIR - Livello ricerca P

NCT - CODICE UNIVOCO

NCTR - Codice regione 11

NCTN - Numero catalogo generale 00035993

NCTS - Suffisso numero catalogo generale A

ESC - Ente schedatore S70

ECP - Ente competente S70

RV - RELAZIONI

RVE - STRUTTURA COMPLESSA

RVEL - Livello 3

RVER - Codice bene radice 1100035993 A

RVES - Codice bene componente 1100035995

OG - OGGETTO

OGT - OGGETTO

OGTD - Definizione dipinto

OGTV - Identificazione elemento d'insieme

OGTP - Posizione su una spalliera

SGT - SOGGETTO

SGTI - Identificazione angelo che indica i dadi

LC - LOCALIZZAZIONE GEOGRAFICO-AMMINISTRATIVA

PVC - LOCALIZZAZIONE GEOGRAFICO-AMMINISTRATIVA ATTUALE

PVCS - Stato Italia

PVCR - Regione Marche

PVCP - Provincia PU

PVCC - Comune	Pesaro
LDC - COLLOCAZIONE SPECIFICA	
DT - CRONOLOGIA	
DTZ - CRONOLOGIA GENERICA	
DTZG - Secolo	sec. XVIII
DTS - CRONOLOGIA SPECIFICA	
DTSI - Da	1700
DTSF - A	1728
DTSL - Validità	ante
DTM - Motivazione cronologia	fonte archivistica
AU - DEFINIZIONE CULTURALE	
AUT - AUTORE	
AUTS - Riferimento all'autore	attribuito
AUTM - Motivazione dell'attribuzione	fonte archivistica
AUTN - Nome scelto	Oddi Giuseppe
AUTA - Dati anagrafici	/ 1728
AUTH - Sigla per citazione	70002334
MT - DATI TECNICI	
MTC - Materia e tecnica	tela/ pittura a olio
MIS - MISURE	
MISA - Altezza	116
MISL - Larghezza	55
CO - CONSERVAZIONE	
STC - STATO DI CONSERVAZIONE	
STCC - Stato di conservazione	mediocre
STCS - Indicazioni specifiche	Distacco della tela dal supporto.
DA - DATI ANALITICI	
DES - DESCRIZIONE	
DESO - Indicazioni sull'oggetto	NR (recupero pregresso)
DESI - Codifica Iconclass	NR (recupero pregresso)
DESS - Indicazioni sul soggetto	Figure: Angelo. Simboli della passione: dadi.
NSC - Notizie storico-critiche	Secondo il Ms. 1009 della Bibl. Oliveriana di Pesaro (D. Bonamini, Abecedario architettonico), i "chiaroscuri della sacrestia del Nome di Dio" devono attribuirsi a Giuseppe Oddi (Pesaro ? - 1728), scolaro di Giovanni Venanzi e di Carlo Maratti. Finora a questo autore è stata riferita soltanto un'opera: la pala dell'altar maggiore della chiesa della Carità (K.L. XXV, 1931, p. 559). La pennellata di Oddi appare piuttosto fluente e sicura, sia nei particolari anatomici che nei morbidi panneggi.

TU - CONDIZIONE GIURIDICA E VINCOLI**CDG - CONDIZIONE GIURIDICA****CDGG - Indicazione
generica**

detenzione Ente religioso cattolico

DO - FONTI E DOCUMENTI DI RIFERIMENTO**FTA - DOCUMENTAZIONE FOTOGRAFICA****FTAX - Genere**

documentazione allegata

FTAP - Tipo

fotografia b/n

FTAN - Codice identificativo

SBAS Urbino 10112-H

AD - ACCESSO AI DATI**ADS - SPECIFICHE DI ACCESSO AI DATI****ADSP - Profilo di accesso**

3

ADSM - Motivazione

scheda di bene non adeguatamente sorvegliabile

CM - COMPILAZIONE**CMP - COMPILAZIONE****CMPD - Data**

1979

CMPN - Nome

Calegari G.

**FUR - Funzionario
responsabile**

Valazzi M. R.

RVM - TRASCRIZIONE PER INFORMATIZZAZIONE**RVMD - Data**

2005

RVMN - Nome

ARTPAST/ Bartolucci S.

AGG - AGGIORNAMENTO - REVISIONE**AGGD - Data**

2005

AGGN - Nome

ARTPAST/ Bartolucci S.

**AGGF - Funzionario
responsabile**

NR (recupero pregresso)