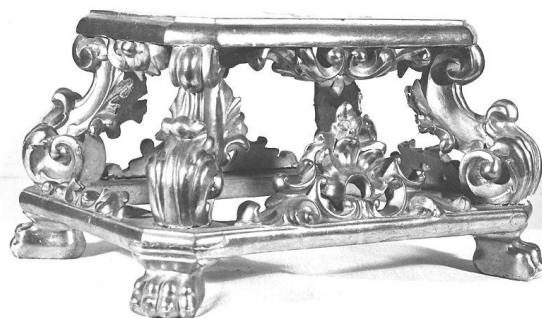


# SCHEDA



## CD - CODICI

TSK - Tipo scheda OA

LIR - Livello ricerca P

### NCT - CODICE UNIVOCO

NCTR - Codice regione 11

NCTN - Numero catalogo generale 00036590

ESC - Ente schedatore S70

ECP - Ente competente S70

## OG - OGGETTO

### OGT - OGGETTO

OGTD - Definizione base

## LC - LOCALIZZAZIONE GEOGRAFICO-AMMINISTRATIVA

### PVC - LOCALIZZAZIONE GEOGRAFICO-AMMINISTRATIVA ATTUALE

PVCS - Stato Italia

PVCR - Regione Marche

PVCP - Provincia AP

PVCC - Comune Lapedona

### LDC - COLLOCAZIONE SPECIFICA

## DT - CRONOLOGIA

### DTZ - CRONOLOGIA GENERICA

DTZG - Secolo sec. XVIII

### DTS - CRONOLOGIA SPECIFICA

DTSI - Da 1700

DTSF - A 1799

DTM - Motivazione cronologia analisi stilistica

## AU - DEFINIZIONE CULTURALE

### ATB - AMBITO CULTURALE

|   |   |
|---|---|
| <b>ATBD - Denominazione</b>                     | bottega marchigiana   |
| <b>ATBM - Motivazione dell'attribuzione</b>     | analisi stilistica  |
| <b>MT - DATI TECNICI</b>                        |   |
| <b>MTC - Materia e tecnica</b>                  | legno/ intaglio/ doratura   |
| <b>MIS - MISURE</b>                             |   |
| <b>MISA - Altezza</b>                           | 16  |
| <b>MISL - Larghezza</b>                         | 27  |
| <b>MISP - Profondità</b>                        | 21  |
| <b>CO - CONSERVAZIONE</b>                       |   |
| <b>STC - STATO DI CONSERVAZIONE</b>             |   |
| <b>STCC - Stato di conservazione</b>            | buono   |
| <b>DA - DATI ANALITICI</b>                      |   |
| <b>DES - DESCRIZIONE</b>                        |   |
| <b>DESO - Indicazioni sull'oggetto</b>          | Supporto per esposizione. Il telaio di bas epoggia su quattro piedini leonini; dagli angoli muovono quattro modiglioni con ornato foliare ed intaglio e sorreggono il ripiano superiore in legno pieno; negli interspazi spezzoni di intaglio a giorno con motivi floreali in stile rococò. |
| <b>DESI - Codifica Iconclass</b>                | NR (recupero pregresso)   |
| <b>DESS - Indicazioni sul soggetto</b>          | NR (recupero pregresso)   |
| <b>TU - CONDIZIONE GIURIDICA E VINCOLI</b>      |   |
| <b>CDG - CONDIZIONE GIURIDICA</b>               |   |
| <b>CDGG - Indicazione generica</b>              | detenzione Ente religioso cattolico   |
| <b>DO - FONTI E DOCUMENTI DI RIFERIMENTO</b>    |   |
| <b>FTA - DOCUMENTAZIONE FOTOGRAFICA</b>         |   |
| <b>FTAX - Genere</b>                            | documentazione allegata   |
| <b>FTAP - Tipo</b>                              | fotografia b/n  |
| <b>FTAN - Codice identificativo</b>             | SBAS Urbino 47924-H   |
| <b>AD - ACCESSO AI DATI</b>                     |   |
| <b>ADS - SPECIFICHE DI ACCESSO AI DATI</b>      |   |
| <b>ADSP - Profilo di accesso</b>                | 3   |
| <b>ADSM - Motivazione</b>                       | scheda di bene non adeguatamente sorvegliabile  |
| <b>CM - COMPILAZIONE</b>                        |   |
| <b>CMP - COMPILAZIONE</b>                       |   |
| <b>CMPD - Data</b>                              | 1982  |
| <b>CMPN - Nome</b>                              | Crocetti G.   |
| <b>FUR - Funzionario responsabile</b>           | Montevecchi B.  |
| <b>RVM - TRASCRIZIONE PER INFORMATIZZAZIONE</b> |   |
| <b>RVMD - Data</b>                              | 2006  |
| <b>RVMN - Nome</b>                              | ARTPAST/Dini B.   |

**AGG - AGGIORNAMENTO - REVISIONE****AGGD - Data**

2006

**AGGN - Nome**

ARTPAST/Dini B.

**AGGF - Funzionario  
responsabile**

NR (recupero pregresso)

**AN - ANNOTAZIONI**