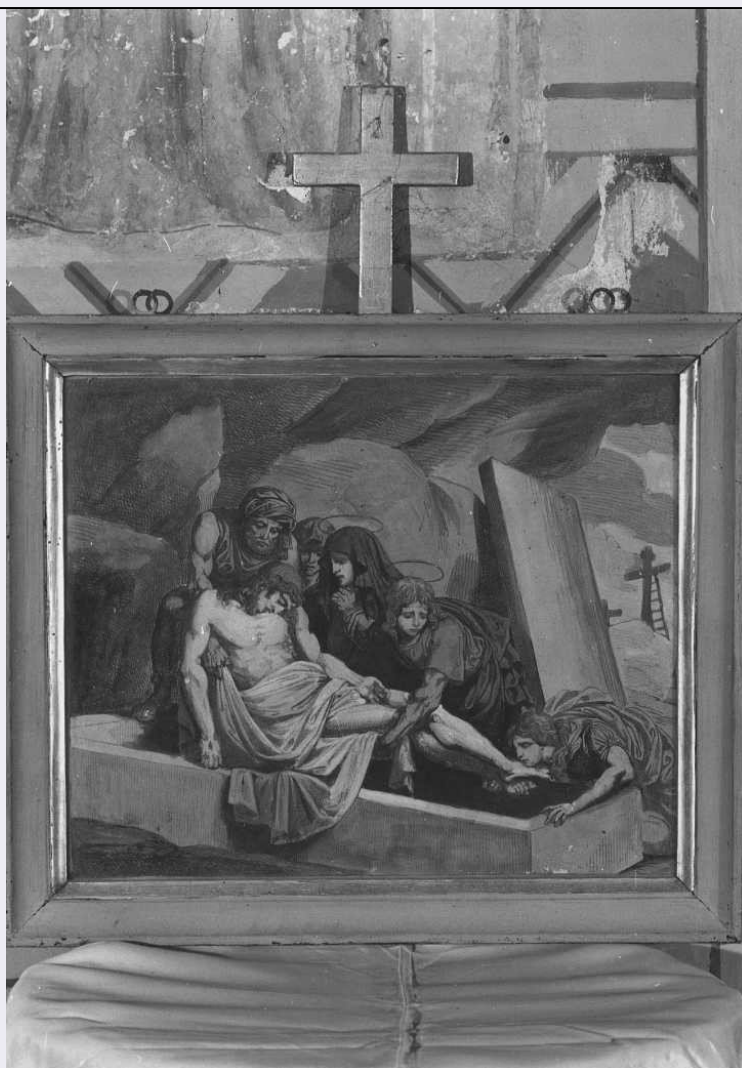


SCHEDA



CD - CODICI

TSK - Tipo scheda OA

LIR - Livello ricerca P

NCT - CODICE UNIVOCO

NCTR - Codice regione 11

NCTN - Numero catalogo generale 00103455

NCTS - Suffisso numero catalogo generale A

ESC - Ente schedatore S70

ECP - Ente competente S70

RV - RELAZIONI

RVE - STRUTTURA COMPLESSA

RVEL - Livello 13

RVER - Codice bene radice 1100103455 A

RVES - Codice bene componente 1100103467

OG - OGGETTO

OGT - OGGETTO

OGTD - Definizione	dipinto
OGTV - Identificazione	elemento d'insieme
OGTP - Posizione	stazione tredicesima
SGT - SOGGETTO	
SGTI - Identificazione	stazione XIII: Gesù deposto dalla croce
LC - LOCALIZZAZIONE GEOGRAFICO-AMMINISTRATIVA	
PVC - LOCALIZZAZIONE GEOGRAFICO-AMMINISTRATIVA ATTUALE	
PVCS - Stato	Italia
PVCR - Regione	Marche
PVCP - Provincia	MC
PVCC - Comune	Ussita
LDC - COLLOCAZIONE SPECIFICA	
UB - UBICAZIONE E DATI PATRIMONIALI	
UBO - Ubicazione originaria	OR
DT - CRONOLOGIA	
DTZ - CRONOLOGIA GENERICA	
DTZG - Secolo	sec. XIX
DTS - CRONOLOGIA SPECIFICA	
DTSI - Da	1800
DTSF - A	1899
DTM - Motivazione cronologia	analisi stilistica
AU - DEFINIZIONE CULTURALE	
ATB - AMBITO CULTURALE	
ATBD - Denominazione	ambito marchigiano
ATBM - Motivazione dell'attribuzione	analisi stilistica
MT - DATI TECNICI	
MTC - Materia e tecnica	carta/ pittura a tempera
MIS - MISURE	
MISA - Altezza	32
MISL - Larghezza	37
CO - CONSERVAZIONE	
STC - STATO DI CONSERVAZIONE	
STCC - Stato di conservazione	buono
STCS - Indicazioni specifiche	Le cornici presentano fori di tarlo.
DA - DATI ANALITICI	
DES - DESCRIZIONE	
DESO - Indicazioni sull'oggetto	NR (recupero pregresso)
DESI - Codifica Iconclass	NR (recupero pregresso)
	Soggetti sacri. Personaggi: Gesù Cristo; Madonna; San Giovanni

DESS - Indicazioni sul soggetto	Evangelista. Simboli della passione: croce; scala corona di spine; tenaglie; chiodi. Paesaggi: colli; albero.
NSC - Notizie storico-critiche	Il segno è abbastanza chiaro, specialmente nei primi piani dove si svolge il nucleo dell'azione. I toni caldi sono predominanti.
TU - CONDIZIONE GIURIDICA E VINCOLI	
CDG - CONDIZIONE GIURIDICA	
CDGG - Indicazione generica	proprietà Ente religioso cattolico
DO - FONTI E DOCUMENTI DI RIFERIMENTO	
FTA - DOCUMENTAZIONE FOTOGRAFICA	
FTAX - Genere	documentazione allegata
FTAP - Tipo	fotografia b/n
FTAN - Codice identificativo	SBAS Urbino 80305-H
AD - ACCESSO AI DATI	
ADS - SPECIFICHE DI ACCESSO AI DATI	
ADSP - Profilo di accesso	3
ADSM - Motivazione	scheda di bene non adeguatamente sorvegliabile
CM - COMPILAZIONE	
CMP - COMPILAZIONE	
CMPD - Data	1985
CMPN - Nome	Gallo R.
FUR - Funzionario responsabile	Giannatiempo M.
RVM - TRASCRIZIONE PER INFORMATIZZAZIONE	
RVMD - Data	2006
RVMN - Nome	ARTPAST/ Del Baldo K.
AGG - AGGIORNAMENTO - REVISIONE	
AGGD - Data	2006
AGGN - Nome	ARTPAST/ Del Baldo K.
AGGF - Funzionario responsabile	NR (recupero pregresso)
AN - ANNOTAZIONI	