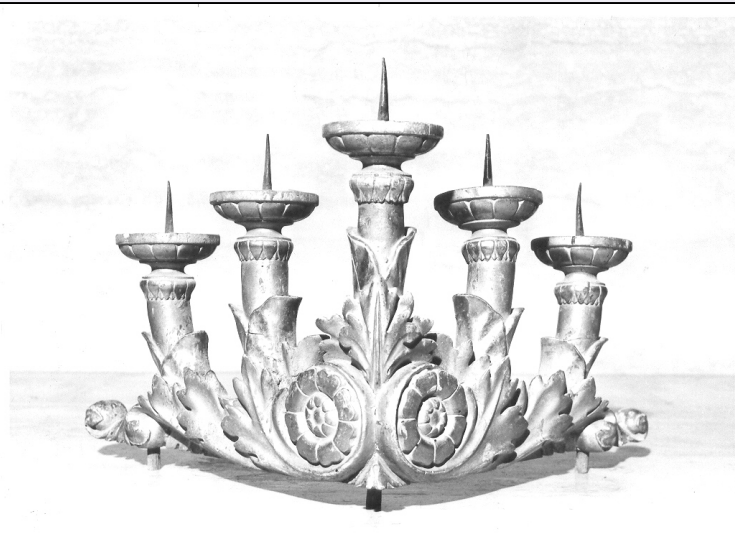


SCHEDA



CD - CODICI

TSK - Tipo scheda OA

LIR - Livello ricerca P

NCT - CODICE UNIVOCO

NCTR - Codice regione 11

NCTN - Numero catalogo generale 00235238

ESC - Ente schedatore S70

ECP - Ente competente S70

OG - OGGETTO

OGT - OGGETTO

OGTD - Definizione tabernacolo

OGTT - Tipologia a tempietto

LC - LOCALIZZAZIONE GEOGRAFICO-AMMINISTRATIVA

PVC - LOCALIZZAZIONE GEOGRAFICO-AMMINISTRATIVA ATTUALE

PVCS - Stato Italia

PVCR - Regione Marche

PVCP - Provincia AP

PVCC - Comune Monte Urano

LDC - COLLOCAZIONE SPECIFICA

LA - ALTRE LOCALIZZAZIONI GEOGRAFICO-AMMINISTRATIVE

TCL - Tipo di localizzazione luogo di provenienza

PRV - LOCALIZZAZIONE GEOGRAFICO-AMMINISTRATIVA

PRVR - Regione Marche

PRVP - Provincia AP

PRVC - Comune Monte Urano

PRC - COLLOCAZIONE SPECIFICA

DT - CRONOLOGIA

DTZ - CRONOLOGIA GENERICA**DTZG - Secolo** sec. XIX**DTZS - Frazione di secolo** metà**DTS - CRONOLOGIA SPECIFICA****DTSI - Da** 1840**DTSF - A** 1860**DTM - Motivazione cronologia** analisi stilistica**AU - DEFINIZIONE CULTURALE****AUT - AUTORE****AUTS - Riferimento all'autore** attribuito**AUTM - Motivazione dell'attribuzione** analisi stilistica**AUTN - Nome scelto** Zacchiroli Benedetto**AUTA - Dati anagrafici** notizie prima metà sec. XIX**AUTH - Sigla per citazione** 70002346**MT - DATI TECNICI****MTC - Materia e tecnica** legno/ intaglio/ doratura/ marmorizzazione**MIS - MISURE****MISA - Altezza** 134**MISL - Larghezza** 63**MISP - Profondità** 63**CO - CONSERVAZIONE****STC - STATO DI CONSERVAZIONE****STCC - Stato di conservazione** buono**DA - DATI ANALITICI****DES - DESCRIZIONE****DESO - Indicazioni sull'oggetto**

Il tabernacolo ha la forma di un tempietto a base quadrata con angoli smussati. La decorazione è frontale e laterale e consiste nella marmorizzazione a vari colori nelle parti lisce e dorature degli intagli (spighe di grano, tralci di vite, festoni di frutta e fiori); due coppie di pilastri sorreggono la trabeazione modanata. Sulla porticina centinata calice con ostia e raggiera dorata. Conclude in alto una ringhiera con colonnine tornite e la cupola esagonale decorata da motivi fitomorfi.

DESI - Codifica Iconclass NR (recupero pregresso)**DESS - Indicazioni sul soggetto** NR (recupero pregresso)**NSC - Notizie storico-critiche**

E' una costruzione massiccia, realizzata nello stile neo-classico della metà del secolo XIX, abbellita e ingentilita dalle decorazioni ad intaglio, eseguite con fine gusto artistico. L'ornato dei simboli eucaristici richiama analoghe decorazioni del tabernacolo esistente nella chiesa di S. Domenico di Fermo, cappella del SS. Sacramento, assegnato alla bottega dell'intagliatore e doratore fermano Benedetto Zacchiroli, operante nella metà dell'Ottocento; suo l'altare maggiore dell'arcipretura di Carassai, documentato al 1852.

TU - CONDIZIONE GIURIDICA E VINCOLI

CDG - CONDIZIONE GIURIDICA**CDGG - Indicazione
generica**

proprietà Ente religioso cattolico

DO - FONTI E DOCUMENTI DI RIFERIMENTO**FTA - DOCUMENTAZIONE FOTOGRAFICA****FTAX - Genere**

documentazione allegata

FTAP - Tipo

fotografia b/n

FTAN - Codice identificativo

SBAS Urbino 104833-H

AD - ACCESSO AI DATI**ADS - SPECIFICHE DI ACCESSO AI DATI****ADSP - Profilo di accesso**

3

ADSM - Motivazione

scheda di bene non adeguatamente sorvegliabile

CM - COMPILAZIONE**CMP - COMPILAZIONE****CMPD - Data**

1983

CMPN - Nome

Crocetti G.

**FUR - Funzionario
responsabile**

Marchi A.

RVM - TRASCRIZIONE PER INFORMATIZZAZIONE**RVMD - Data**

2006

RVMN - Nome

ARTPAST/ Battista L.

AGG - AGGIORNAMENTO - REVISIONE**AGGD - Data**

2006

AGGN - Nome

ARTPAST/ Battista L.

**AGGF - Funzionario
responsabile**

NR (recupero pregresso)