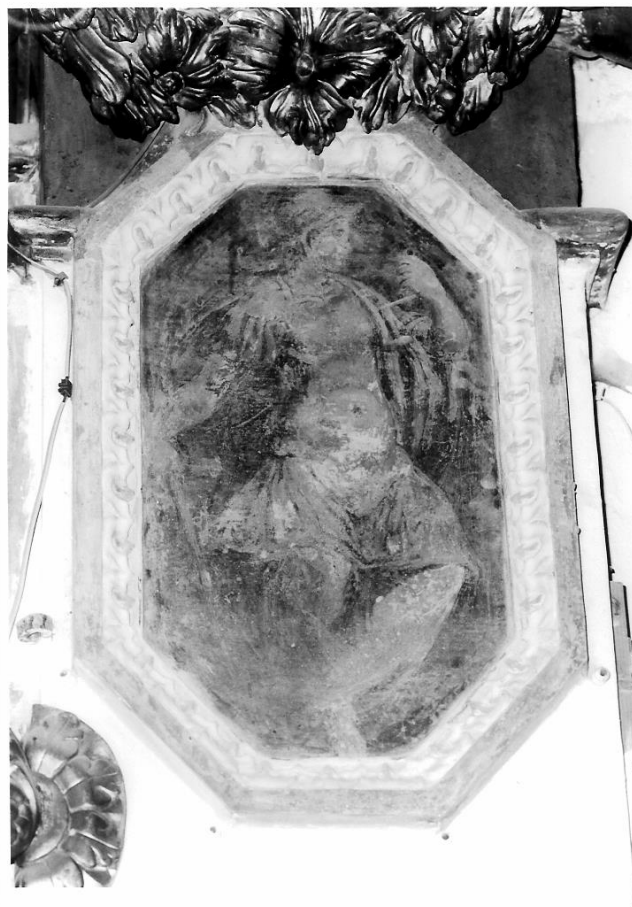


# SCHEDA



## CD - CODICI

TSK - Tipo scheda OA

LIR - Livello ricerca P

### NCT - CODICE UNIVOCO

NCTR - Codice regione 11

NCTN - Numero catalogo generale 00243873

ESC - Ente schedatore S70

ECP - Ente competente S70

## RV - RELAZIONI

### RVE - STRUTTURA COMPLESSA

RVEL - Livello 9

RVER - Codice bene radice 1100243873

## OG - OGGETTO

### OGT - OGGETTO

OGTD - Definizione dipinto

OGTV - Identificazione elemento d'insieme

OGTP - Posizione presbiterio

### SGT - SOGGETTO

SGTI - Identificazione giustizia

## LC - LOCALIZZAZIONE GEOGRAFICO-AMMINISTRATIVA

**PVC - LOCALIZZAZIONE GEOGRAFICO-AMMINISTRATIVA ATTUALE**

<b>PVCS - Stato</b>	Italia
<b>PVCR - Regione</b>	Marche
<b>PVCP - Provincia</b>	AP
<b>PVCC - Comune</b>	Sant'Elpidio a Mare

**LDC - COLLOCAZIONE SPECIFICA****DT - CRONOLOGIA****DTZ - CRONOLOGIA GENERICA**

<b>DTZG - Secolo</b>	sec. XVII
----------------------	-----------

**DTS - CRONOLOGIA SPECIFICA**

<b>DTSI - Da</b>	1603
------------------	------

<b>DTSF - A</b>	1603
-----------------	------

<b>DTM - Motivazione cronologia</b>	data
-------------------------------------	------

**AU - DEFINIZIONE CULTURALE****AUT - AUTORE**

<b>AUTM - Motivazione dell'attribuzione</b>	firma
---	-------

<b>AUTN - Nome scelto</b>	Boscoli Andrea
---------------------------	----------------

<b>AUTA - Dati anagrafici</b>	1560 ca./ 1607
-------------------------------	----------------

<b>AUTH - Sigla per citazione</b>	70003510
-----------------------------------	----------

**MT - DATI TECNICI**

<b>MTC - Materia e tecnica</b>	intonaco/ pittura a fresco
--------------------------------	----------------------------

**MIS - MISURE**

<b>MISR - Mancanza</b>	MNR
------------------------	-----

**CO - CONSERVAZIONE****STC - STATO DI CONSERVAZIONE**

<b>STCC - Stato di conservazione</b>	mediocre
--------------------------------------	----------

**DA - DATI ANALITICI****DES - DESCRIZIONE**

<b>DESO - Indicazioni sull'oggetto</b>	NR (recupero pregresso)
--	-------------------------

<b>DESI - Codifica Iconclass</b>	NR (recupero pregresso)
----------------------------------	-------------------------

<b>DESS - Indicazioni sul soggetto</b>	Allegorie-simboli: Giustizia. Attributi: (Giustizia) bilancia.
--	--

**TU - CONDIZIONE GIURIDICA E VINCOLI****CDG - CONDIZIONE GIURIDICA**

<b>CDGG - Indicazione generica</b>	detenzione Ente religioso cattolico
------------------------------------	-------------------------------------

**DO - FONTI E DOCUMENTI DI RIFERIMENTO****FTA - DOCUMENTAZIONE FOTOGRAFICA**

<b>FTAX - Genere</b>	documentazione allegata
----------------------	-------------------------

<b>FTAP - Tipo</b>	fotografia b/n
--------------------	----------------

<b>FTAN - Codice identificativo</b>	SBAS Urbino 106326-H
-------------------------------------	----------------------

#### **AD - ACCESSO AI DATI**

##### **ADS - SPECIFICHE DI ACCESSO AI DATI**

<b>ADSP - Profilo di accesso</b>	3
----------------------------------	---

<b>ADSM - Motivazione</b>	scheda di bene non adeguatamente sorvegliabile
---------------------------	--

#### **CM - COMPILAZIONE**

##### **CMP - COMPILAZIONE**

<b>CMPD - Data</b>	1991
--------------------	------

<b>CMPN - Nome</b>	Papetti S.
--------------------	------------

<b>FUR - Funzionario responsabile</b>	Marchi A.
---------------------------------------	-----------

##### **RVM - TRASCRIZIONE PER INFORMATIZZAZIONE**

<b>RVMD - Data</b>	2006
--------------------	------

<b>RVMN - Nome</b>	ARTPAST/ Malaspina P.
--------------------	-----------------------

##### **AGG - AGGIORNAMENTO - REVISIONE**

<b>AGGD - Data</b>	2006
--------------------	------

<b>AGGN - Nome</b>	ARTPAST/ Malaspina P.
--------------------	-----------------------

<b>AGGF - Funzionario responsabile</b>	NR (recupero pregresso)
--	-------------------------