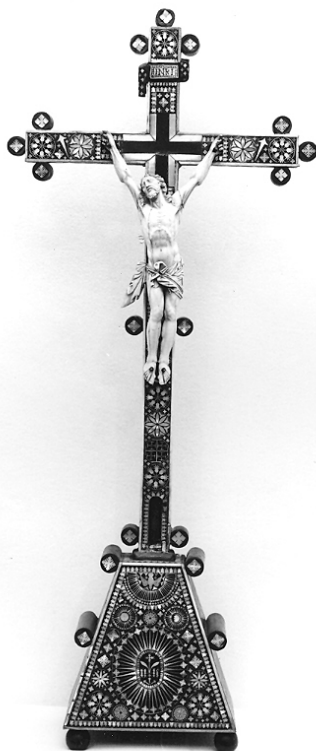


# SCHEDA



## CD - CODICI

|                                 |                |
|---------------------------------|----------------|
| TSK - Tipo scheda               | OA             |
| LIR - Livello ricerca           | P              |
| NCT - CODICE UNIVOCO            |                |
| NCTR - Codice regione           | 11             |
| NCTN - Numero catalogo generale | 00051780       |
| ESC - Ente schedatore           | S70 (L. 84/90) |
| ECP - Ente competente           | S70            |

## OG - OGGETTO

### OGT - OGGETTO

|                    |                |
|--------------------|----------------|
| OGTD - Definizione | croce d'altare |
|--------------------|----------------|

## LC - LOCALIZZAZIONE GEOGRAFICO-AMMINISTRATIVA

### PVC - LOCALIZZAZIONE GEOGRAFICO-AMMINISTRATIVA ATTUALE

|                  |          |
|------------------|----------|
| PVCS - Stato     | Italia   |
| PVCR - Regione   | Marche   |
| PVCP - Provincia | MC       |
| PVCC - Comune    | Pollenza |

### LDC - COLLOCAZIONE SPECIFICA

|   |                                       |
|---|---------------------------------------|
| <b>LDCT - Tipologia</b>                         | palazzo                               |
| <b>LDCQ - Qualificazione</b>                    | comunale                              |
| <b>LDCN - Denominazione</b>                     | Palazzo Cento                         |
| <b>LDCU - Denominazione spazio viabilistico</b> | NR (recupero pregresso)               |
| <b>LDCM - Denominazione raccolta</b>            | Museo delle Memorie Patrie Pollentine |
| <b>LDCS - Specifiche</b>                        | primo piano                           |
| <b>DT - CRONOLOGIA</b>                          |                                       |
| <b>DTZ - CRONOLOGIA GENERICA</b>                |                                       |
| <b>DTZG - Secolo</b>                            | sec. XVII                             |
| <b>DTS - CRONOLOGIA SPECIFICA</b>               |                                       |
| <b>DTSI - Da</b>                                | 1694                                  |
| <b>DTSF - A</b>                                 | 1694                                  |
| <b>DTM - Motivazione cronologia</b>             | data                                  |
| <b>AU - DEFINIZIONE CULTURALE</b>               |                                       |
| <b>ATB - AMBITO CULTURALE</b>                   |                                       |
| <b>ATBD - Denominazione</b>                     | bottega marchigiana                   |
| <b>ATBM - Motivazione dell'attribuzione</b>     | analisi stilistica                    |
| <b>MT - DATI TECNICI</b>                        |                                       |
| <b>MTC - Materia e tecnica</b>                  | legno/ intarsio                       |
| <b>MTC - Materia e tecnica</b>                  | avorio/ scultura                      |
| <b>MTC - Materia e tecnica</b>                  | madreperla                            |
| <b>MIS - MISURE</b>                             |                                       |
| <b>MISA - Altezza</b>                           | 68                                    |
| <b>CO - CONSERVAZIONE</b>                       |                                       |
| <b>STC - STATO DI CONSERVAZIONE</b>             |                                       |
| <b>STCC - Stato di conservazione</b>            | discreto                              |
| <b>DA - DATI ANALITICI</b>                      |                                       |
| <b>DES - DESCRIZIONE</b>                        |                                       |
| <b>DESO - Indicazioni sull'oggetto</b>          | Croce d'altare.                       |
| <b>DESI - Codifica Iconclass</b>                | NR (recupero pregresso)               |
| <b>DESS - Indicazioni sul soggetto</b>          | NR (recupero pregresso)               |
| <b>ISR - ISCRIZIONI</b>                         |                                       |
| <b>ISRC - Classe di appartenenza</b>            | documentaria                          |
| <b>ISRL - Lingua</b>                            | latino                                |
| <b>ISRS - Tecnica di scrittura</b>              | a incisione                           |
| <b>ISRT - Tipo di caratteri</b>                 | lettere capitali                      |
| <b>ISRP - Posizione</b>                         | base, retro                           |

**ISRI - Trascrizione**

F. CAIETANUS ABACI F.F. 1694

**TU - CONDIZIONE GIURIDICA E VINCOLI****ACQ - ACQUISIZIONE****ACQT - Tipo acquisizione**

donazione

**ACQN - Nome**

Cento Fernando

**ACQD - Data acquisizione**

1973

**ACQL - Luogo acquisizione**

MC/ Pollenza

**CDG - CONDIZIONE GIURIDICA****CDGG - Indicazione generica**

proprietà Ente pubblico territoriale

**CDGS - Indicazione specifica**

Comune di Pollenza

**DO - FONTI E DOCUMENTI DI RIFERIMENTO****FTA - DOCUMENTAZIONE FOTOGRAFICA****FTAX - Genere**

documentazione allegata

**FTAP - Tipo**

fotografia b/n

**FTAN - Codice identificativo**

SBAS Urbino 42449-H

**FTA - DOCUMENTAZIONE FOTOGRAFICA****FTAX - Genere**

documentazione allegata

**FTAP - Tipo**

fotografia b/n

**FTAN - Codice identificativo**

SBAS Urbino 42450-H

**FTAT - Note**

retro

**AD - ACCESSO AI DATI****ADS - SPECIFICHE DI ACCESSO AI DATI****ADSP - Profilo di accesso**

1

**ADSM - Motivazione**

scheda contenente dati liberamente accessibili

**CM - COMPILAZIONE****CMP - COMPILAZIONE****CMPD - Data**

1994

**CMPN - Nome**

Giombetti B.M.

**FUR - Funzionario responsabile**

Caldari C.

**AGG - AGGIORNAMENTO - REVISIONE****AGGD - Data**

2006

**AGGN - Nome**

ARTPAST/ Vitali R.

**AGGF - Funzionario responsabile**

NR (recupero pregresso)