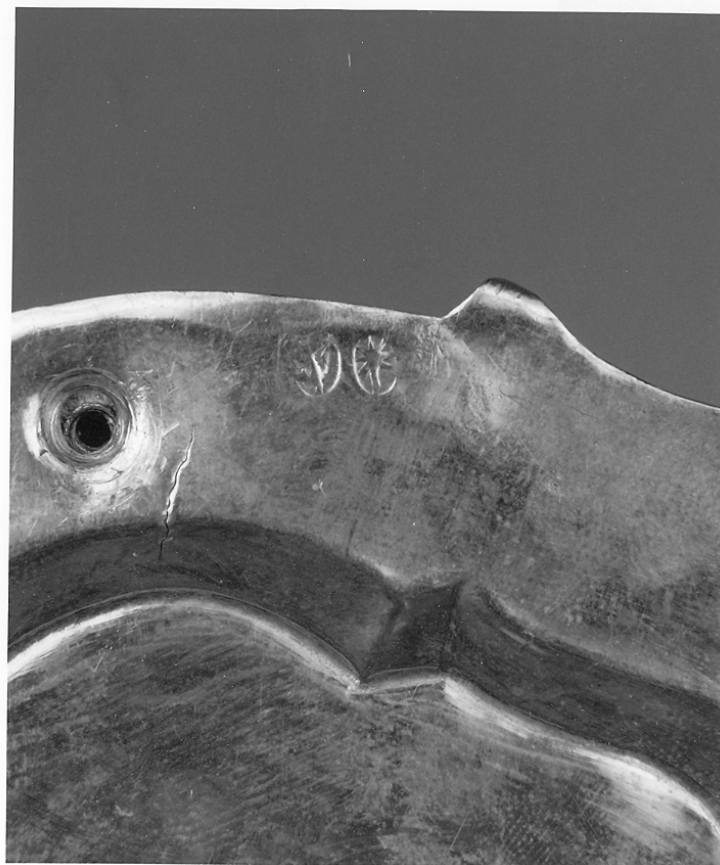


# SCHEDA



## CD - CODICI

TSK - Tipo scheda	OA
LIR - Livello ricerca	I
NCT - CODICE UNIVOCO	
NCTR - Codice regione	11
NCTN - Numero catalogo generale	00062237
ESC - Ente schedatore	S70
ECP - Ente competente	S70

## OG - OGGETTO

OGT - OGGETTO	
OGTD - Definizione	calice

## LC - LOCALIZZAZIONE GEOGRAFICO-AMMINISTRATIVA

### PVC - LOCALIZZAZIONE GEOGRAFICO-AMMINISTRATIVA ATTUALE

PVCS - Stato	Italia
PVCR - Regione	Marche
PVCP - Provincia	PU
PVCC - Comune	Serra Sant'Abbondio

**LDC - COLLOCAZIONE SPECIFICA****DT - CRONOLOGIA****DTZ - CRONOLOGIA GENERICA**

<b>DTZG - Secolo</b>	sec. XVIII
<b>DTZS - Frazione di secolo</b>	primo quarto

**DTS - CRONOLOGIA SPECIFICA**

<b>DTSI - Da</b>	1700
<b>DTSF - A</b>	1724
<b>DTSL - Validità</b>	ca.

<b>DTM - Motivazione cronologia</b>	analisi stilistica
-------------------------------------	--------------------

**AU - DEFINIZIONE CULTURALE****AUT - AUTORE**

<b>AUTM - Motivazione dell'attribuzione</b>	punzone
<b>AUTN - Nome scelto</b>	Lem Francesco
<b>AUTA - Dati anagrafici</b>	1672/ notizie fino al 1726
<b>AUTH - Sigla per citazione</b>	70002534

**MT - DATI TECNICI**

<b>MTC - Materia e tecnica</b>	argento/ fusione/ doratura
--------------------------------	----------------------------

**MIS - MISURE**

<b>MISA - Altezza</b>	24
-----------------------	----

**CO - CONSERVAZIONE****STC - STATO DI CONSERVAZIONE**

<b>STCC - Stato di conservazione</b>	NR (recupero pregresso)
--------------------------------------	-------------------------

**DA - DATI ANALITICI****DES - DESCRIZIONE**

<b>DESO - Indicazioni sull'oggetto</b>	Calice.
<b>DESI - Codifica Iconclass</b>	NR (recupero pregresso)
<b>DESS - Indicazioni sul soggetto</b>	NR (recupero pregresso)

**STM - STEMMI, EMBLEMI, MARCHI**

<b>STMC - Classe di appartenenza</b>	punzone
<b>STMQ - Qualificazione</b>	argentiere
<b>STMI - Identificazione</b>	Lem Francesco
<b>STMP - Posizione</b>	orlo
<b>STMD - Descrizione</b>	leone rampante

**STM - STEMMI, EMBLEMI, MARCHI**

<b>STMC - Classe di appartenenza</b>	punzone
<b>STMQ - Qualificazione</b>	argentiere

<b>STMP - Posizione</b>	sotto il piede
<b>STMD - Descrizione</b>	stella cometa
<b>TU - CONDIZIONE GIURIDICA E VINCOLI</b>	
<b>CDG - CONDIZIONE GIURIDICA</b>	
<b>CDGG - Indicazione generica</b>	detenzione Ente religioso cattolico
<b>DO - FONTI E DOCUMENTI DI RIFERIMENTO</b>	
<b>FTA - DOCUMENTAZIONE FOTOGRAFICA</b>	
<b>FTAX - Genere</b>	documentazione allegata
<b>FTAP - Tipo</b>	fotografia b/n
<b>FTAN - Codice identificativo</b>	SBAS Urbino 52120-H
<b>FTA - DOCUMENTAZIONE FOTOGRAFICA</b>	
<b>FTAX - Genere</b>	documentazione allegata
<b>FTAP - Tipo</b>	fotografia b/n
<b>AD - ACCESSO AI DATI</b>	
<b>ADS - SPECIFICHE DI ACCESSO AI DATI</b>	
<b>ADSP - Profilo di accesso</b>	3
<b>ADSM - Motivazione</b>	scheda di bene non adeguatamente sorvegliabile
<b>CM - COMPILAZIONE</b>	
<b>CMP - COMPILAZIONE</b>	
<b>CMPD - Data</b>	1993
<b>CMPN - Nome</b>	Curzi V.
<b>FUR - Funzionario responsabile</b>	Caldari C.
<b>RVM - TRASCRIZIONE PER INFORMATIZZAZIONE</b>	
<b>RVMD - Data</b>	1999
<b>RVMN - Nome</b>	Sorcinelli G.
<b>AGG - AGGIORNAMENTO - REVISIONE</b>	
<b>AGGD - Data</b>	2006
<b>AGGN - Nome</b>	ARTPAST/ Battista L.
<b>AGGF - Funzionario responsabile</b>	NR (recupero pregresso)