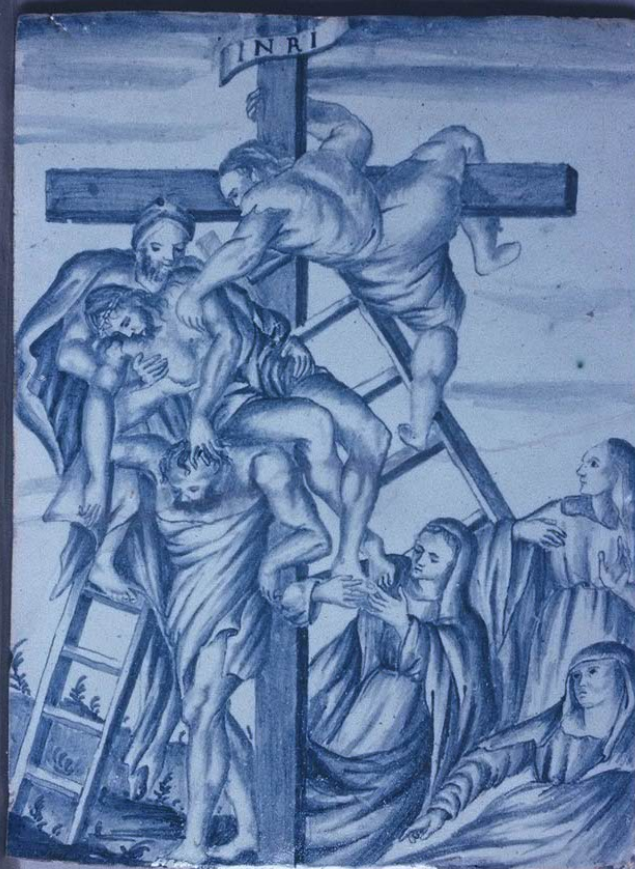


SCHEDA



CD - CODICI

TSK - Tipo scheda	OA
LIR - Livello ricerca	P
NCT - CODICE UNIVOCO	
NCTR - Codice regione	11
NCTN - Numero catalogo generale	00174466
NCTS - Suffisso numero catalogo generale	A
ESC - Ente schedatore	Legge 145/92
ECP - Ente competente	S70

RV - RELAZIONI

RVE - STRUTTURA COMPLESSA

RVEL - Livello	13
RVER - Codice bene radice	1100174466 A
RVES - Codice bene componente	1100174478

OG - OGGETTO

OGT - OGGETTO

OGTD - Definizione	Via Crucis
OGTV - Identificazione	elemento d'insieme

SGT - SOGGETTO

SGTI - Identificazione	stazione XIII: Gesù deposto dalla croce
-------------------------------	---

LC - LOCALIZZAZIONE GEOGRAFICO-AMMINISTRATIVA**PVC - LOCALIZZAZIONE GEOGRAFICO-AMMINISTRATIVA ATTUALE**

PVCS - Stato	Italia
PVCR - Regione	Marche
PVCP - Provincia	PU
PVCC - Comune	Urbania

LDC - COLLOCAZIONE SPECIFICA**DT - CRONOLOGIA****DTZ - CRONOLOGIA GENERICA**

DTZG - Secolo	sec. XIX
----------------------	----------

DTS - CRONOLOGIA SPECIFICA

DTSI - Da	1816
------------------	------

DTSF - A	1816
-----------------	------

DTM - Motivazione cronologia	bibliografia
-------------------------------------	--------------

AU - DEFINIZIONE CULTURALE**AUT - AUTORE**

AUTM - Motivazione dell'attribuzione	bibliografia
---	--------------

AUTN - Nome scelto	Luigi Ilario
---------------------------	--------------

AUTA - Dati anagrafici	notizie 1816
-------------------------------	--------------

AUTH - Sigla per citazione	70002343
-----------------------------------	----------

MT - DATI TECNICI

MTC - Materia e tecnica	maiolica/ pittura
--------------------------------	-------------------

MIS - MISURE

MISA - Altezza	34
-----------------------	----

MISL - Larghezza	32
-------------------------	----

CO - CONSERVAZIONE**STC - STATO DI CONSERVAZIONE**

STCC - Stato di conservazione	discreto
--------------------------------------	----------

DA - DATI ANALITICI**DES - DESCRIZIONE**

DESO - Indicazioni sull'oggetto	NR (recupero pregresso)
--	-------------------------

DESI - Codifica Iconclass	NR (recupero pregresso)
----------------------------------	-------------------------

DESS - Indicazioni sul soggetto	Soggetti sacri: Via Crucis. Personaggi: Gesù; Madonna; San Giovanni Evangelista. Figure: Pie donne; soldati. Oggetti: croce; scala.
--	---

ISR - ISCRIZIONI

ISRC - Classe di appartenenza	documentaria
ISRS - Tecnica di scrittura	a pennello
ISRP - Posizione	sul retro
ISRI - Trascrizione	XIII
NSC - Notizie storico-critiche	Su disegno della Via Crucis conservata nella chiesa di San Fortunato di Peglio, realizzata da Francesco Maria Scatena (1733-34).
TU - CONDIZIONE GIURIDICA E VINCOLI	
CDG - CONDIZIONE GIURIDICA	
CDGG - Indicazione generica	proprietà Ente religioso cattolico
DO - FONTI E DOCUMENTI DI RIFERIMENTO	
FTA - DOCUMENTAZIONE FOTOGRAFICA	
FTAX - Genere	documentazione allegata
FTAP - Tipo	diapositiva colore
FTAN - Codice identificativo	E_I0812a.jpg
AD - ACCESSO AI DATI	
ADS - SPECIFICHE DI ACCESSO AI DATI	
ADSP - Profilo di accesso	3
ADSM - Motivazione	scheda di bene non adeguatamente sorvegliabile
CM - COMPILAZIONE	
CMP - COMPILAZIONE	
CMPD - Data	2004
CMPN - Nome	Vergari M.
FUR - Funzionario responsabile	Vastano A.
AGG - AGGIORNAMENTO - REVISIONE	
AGGD - Data	2006
AGGN - Nome	ARTPAST/ Battista L.
AGGF - Funzionario responsabile	NR (recupero pregresso)