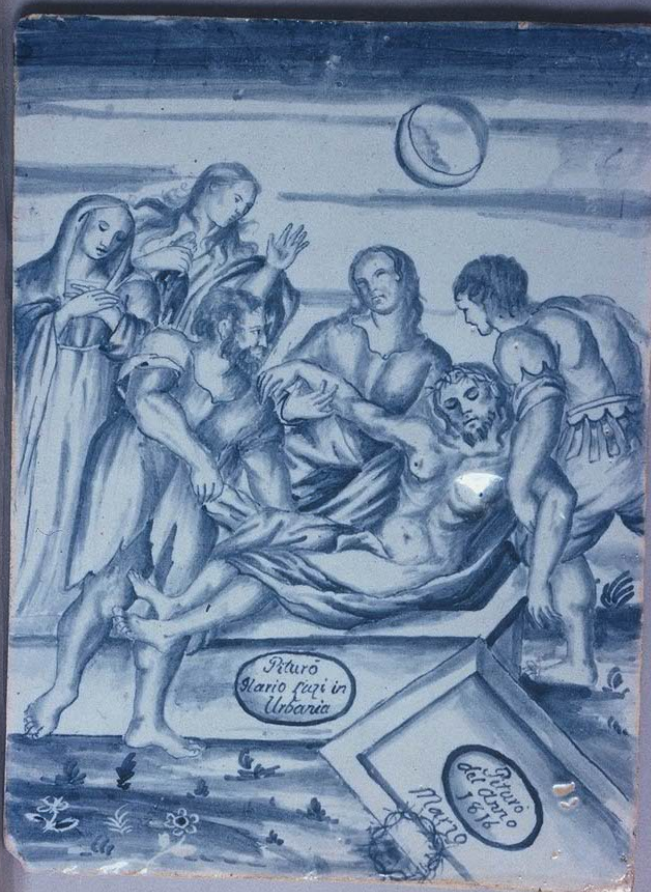


# SCHEDA



## CD - CODICI

TSK - Tipo scheda	OA
LIR - Livello ricerca	P
NCT - CODICE UNIVOCO	
NCTR - Codice regione	11
NCTN - Numero catalogo generale	00174466
NCTS - Suffisso numero catalogo generale	A
ESC - Ente schedatore	Legge 145/92
ECP - Ente competente	S70

## RV - RELAZIONI

### RVE - STRUTTURA COMPLESSA

RVEL - Livello	14
RVER - Codice bene radice	1100174466 A
RVES - Codice bene componente	1100174479

## OG - OGGETTO

**OGT - OGGETTO**

<b>OGTD - Definizione</b>	Via Crucis
<b>OGTV - Identificazione</b>	elemento d'insieme

**SGT - SOGGETTO**

<b>SGTI - Identificazione</b>	stazione XIV: Gesù deposto nel sepolcro
-------------------------------	---

**LC - LOCALIZZAZIONE GEOGRAFICO-AMMINISTRATIVA****PVC - LOCALIZZAZIONE GEOGRAFICO-AMMINISTRATIVA ATTUALE**

<b>PVCS - Stato</b>	Italia
<b>PVCR - Regione</b>	Marche
<b>PVCP - Provincia</b>	PU
<b>PVCC - Comune</b>	Urbania

**LDC - COLLOCAZIONE SPECIFICA****DT - CRONOLOGIA****DTZ - CRONOLOGIA GENERICA**

<b>DTZG - Secolo</b>	sec. XIX
----------------------	----------

**DTS - CRONOLOGIA SPECIFICA**

<b>DTSI - Da</b>	1816
------------------	------

<b>DTSF - A</b>	1816
-----------------	------

<b>DTM - Motivazione cronologia</b>	bibliografia
-------------------------------------	--------------

**AU - DEFINIZIONE CULTURALE****AUT - AUTORE**

<b>AUTM - Motivazione dell'attribuzione</b>	bibliografia
---	--------------

<b>AUTN - Nome scelto</b>	Luigi Ilario
---------------------------	--------------

<b>AUTA - Dati anagrafici</b>	notizie 1816
-------------------------------	--------------

<b>AUTH - Sigla per citazione</b>	70002343
-----------------------------------	----------

**MT - DATI TECNICI**

<b>MTC - Materia e tecnica</b>	maiolica/ pittura
--------------------------------	-------------------

**MIS - MISURE**

<b>MISA - Altezza</b>	34
-----------------------	----

<b>MISL - Larghezza</b>	32
-------------------------	----

**CO - CONSERVAZIONE****STC - STATO DI CONSERVAZIONE**

<b>STCC - Stato di conservazione</b>	discreto
--------------------------------------	----------

**DA - DATI ANALITICI****DES - DESCRIZIONE**

<b>DESO - Indicazioni sull'oggetto</b>	NR (recupero pregresso)
--	-------------------------

<b>DESI - Codifica Iconclass</b>	NR (recupero pregresso)
----------------------------------	-------------------------

<b>DESS - Indicazioni sul soggetto</b>	Soggetti sacri: Via Crucis. Personaggi: Gesù; Madonna. Figure: Pie donne; Giuseppe d'Arimatea. Oggetti: sepolcro; lenzuolo.
--	---

**ISR - ISCRIZIONI**

<b>ISRC - Classe di appartenenza</b>	documentaria
<b>ISRS - Tecnica di scrittura</b>	a pennello
<b>ISRP - Posizione</b>	sul retro
<b>ISRI - Trascrizione</b>	XIV
<b>STM - STEMMI, EMBLEMI, MARCHI</b>	
<b>STMC - Classe di appartenenza</b>	impresa
<b>STMP - Posizione</b>	in basso, sul sepolcro e sul coperchio, in cartigl
<b>STMD - Descrizione</b>	NR (recupero pregresso)
<b>NSC - Notizie storico-critiche</b>	Su disegno della Via Crucis conservata nella chiesa di San Fortunato di Peglio, realizzata da Francesco Maria Scatena (1733-34).
<b>TU - CONDIZIONE GIURIDICA E VINCOLI</b>	
<b>CDG - CONDIZIONE GIURIDICA</b>	
<b>CDGG - Indicazione generica</b>	proprietà Ente religioso cattolico
<b>DO - FONTI E DOCUMENTI DI RIFERIMENTO</b>	
<b>FTA - DOCUMENTAZIONE FOTOGRAFICA</b>	
<b>FTAX - Genere</b>	documentazione allegata
<b>FTAP - Tipo</b>	diapositiva colore
<b>FTAN - Codice identificativo</b>	E_I0813a.jpg
<b>AD - ACCESSO AI DATI</b>	
<b>ADS - SPECIFICHE DI ACCESSO AI DATI</b>	
<b>ADSP - Profilo di accesso</b>	3
<b>ADSM - Motivazione</b>	scheda di bene non adeguatamente sorvegliabile
<b>CM - COMPILAZIONE</b>	
<b>CMP - COMPILAZIONE</b>	
<b>CMPD - Data</b>	2004
<b>CMPN - Nome</b>	Vergari M.
<b>FUR - Funzionario responsabile</b>	Vastano A.
<b>AGG - AGGIORNAMENTO - REVISIONE</b>	
<b>AGGD - Data</b>	2006
<b>AGGN - Nome</b>	ARTPAST/ Battista L.
<b>AGGF - Funzionario responsabile</b>	NR (recupero pregresso)