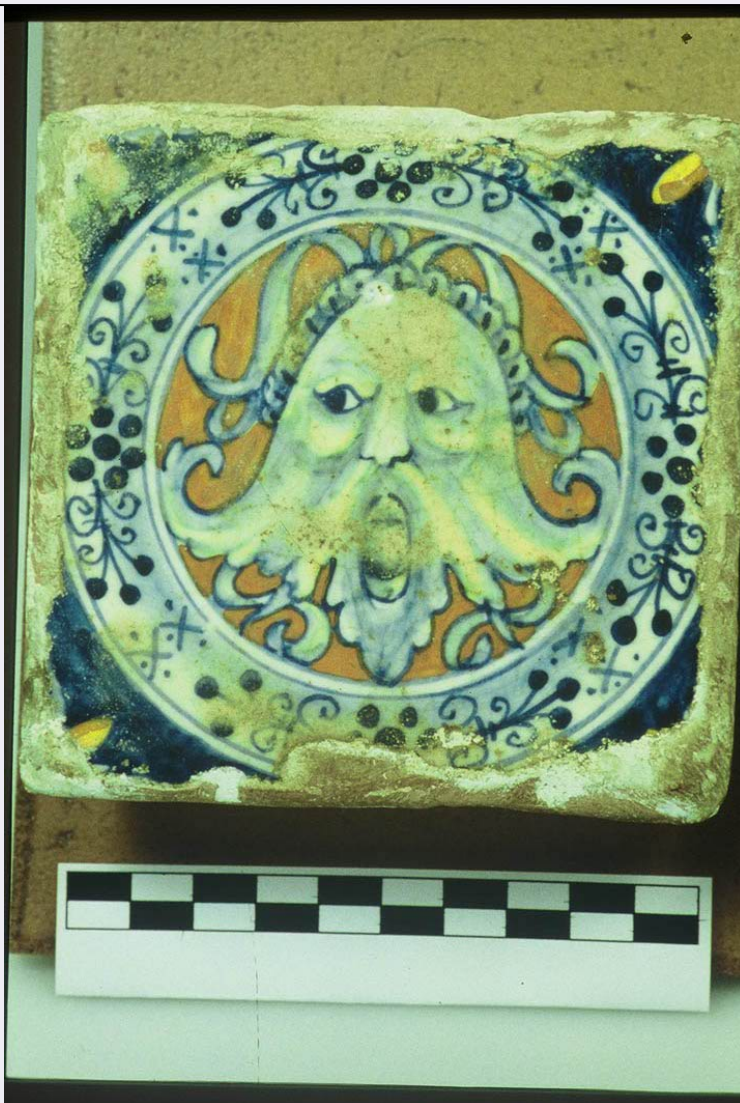


SCHEDA



CD - CODICI

| | |
|---------------------------------|--------------|
| TSK - Tipo scheda | OA |
| LIR - Livello ricerca | P |
| NCT - CODICE UNIVOCO | |
| NCTR - Codice regione | 11 |
| NCTN - Numero catalogo generale | 00174809 |
| ESC - Ente schedatore | Legge 145/92 |
| ECP - Ente competente | S70 |

OG - OGGETTO

OGT - OGGETTO

| | |
|------------------------|------------|
| OGTD - Definizione | mattonella |
| OGTV - Identificazione | serie |

QNT - QUANTITA'

| | |
|------------------------------|-----|
| QNTS - Quantità non rilevata | QNR |
|------------------------------|-----|

LC - LOCALIZZAZIONE GEOGRAFICO-AMMINISTRATIVA

PVC - LOCALIZZAZIONE GEOGRAFICO-AMMINISTRATIVA ATTUALE

| | |
|--|--|
| PVCS - Stato | Italia |
| PVCR - Regione | Marche |
| PVCP - Provincia | PU |
| PVCC - Comune | Urbania |
| LDC - COLLOCAZIONE SPECIFICA | |
| DT - CRONOLOGIA | |
| DTZ - CRONOLOGIA GENERICA | |
| DTZG - Secolo | sec. XVI |
| DTS - CRONOLOGIA SPECIFICA | |
| DTSI - Da | 1510 |
| DTSF - A | 1510 |
| DTM - Motivazione cronologia | analisi stilistica |
| AU - DEFINIZIONE CULTURALE | |
| ATB - AMBITO CULTURALE | |
| ATBD - Denominazione | manifattura pesarese |
| ATBM - Motivazione dell'attribuzione | analisi stilistica |
| MT - DATI TECNICI | |
| MTC - Materia e tecnica | maiolica/ pittura |
| MIS - MISURE | |
| MISA - Altezza | 10.5 |
| MISL - Larghezza | 10.5 |
| CO - CONSERVAZIONE | |
| STC - STATO DI CONSERVAZIONE | |
| STCC - Stato di conservazione | discreto |
| DA - DATI ANALITICI | |
| DES - DESCRIZIONE | |
| DESO - Indicazioni sull'oggetto | Decorata a cellula autonoma con mascherone vegetale. |
| DESI - Codifica Iconclass | NR (recupero pregresso) |
| DESS - Indicazioni sul soggetto | NR (recupero pregresso) |
| TU - CONDIZIONE GIURIDICA E VINCOLI | |
| CDG - CONDIZIONE GIURIDICA | |
| CDGG - Indicazione generica | proprietà Ente religioso cattolico |
| DO - FONTI E DOCUMENTI DI RIFERIMENTO | |
| FTA - DOCUMENTAZIONE FOTOGRAFICA | |
| FTAX - Genere | documentazione allegata |
| FTAP - Tipo | diapositiva colore |
| FTAN - Codice identificativo | E_I0656a.jpg |
| AD - ACCESSO AI DATI | |

ADS - SPECIFICHE DI ACCESSO AI DATI**ADSP - Profilo di accesso**

3

ADSM - Motivazione

scheda di bene non adeguatamente sorvegliabile

CM - COMPILAZIONE**CMP - COMPILAZIONE****CMPD - Data**

2004

CMPN - Nome

Vergari M.

**FUR - Funzionario
responsabile**

Vastano A.

AGG - AGGIORNAMENTO - REVISIONE**AGGD - Data**

2006

AGGN - Nome

ARTPAST/ Battista L.

**AGGF - Funzionario
responsabile**

NR (recupero pregresso)