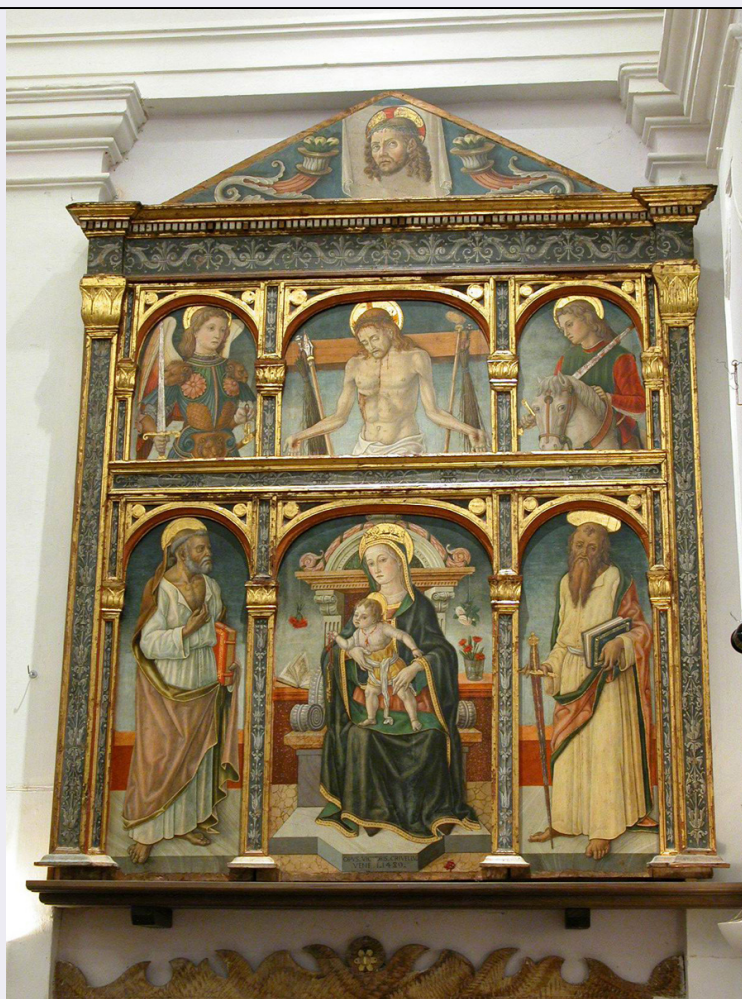


# SCHEDA



## CD - CODICI

TSK - Tipo scheda	OA
LIR - Livello ricerca	P
<b>NCT - CODICE UNIVOCO</b>	
NCTR - Codice regione	11
NCTN - Numero catalogo generale	00172238
ESC - Ente schedatore	Legge 145/92
ECP - Ente competente	S70

## RV - RELAZIONI

### RVE - STRUTTURA COMPLESSA

RVEL - Livello	0
----------------	---

## OG - OGGETTO

### OGT - OGGETTO

OGTD - Definizione	politico
OGTV - Identificazione	insieme

### QNT - QUANTITA'

QNTN - Numero	7
---------------	---

### SGT - SOGGETTO

SGTI - Identificazione	Madonna con Bambino in trono tra santi
------------------------	--

**LC - LOCALIZZAZIONE GEOGRAFICO-AMMINISTRATIVA****PVC - LOCALIZZAZIONE GEOGRAFICO-AMMINISTRATIVA ATTUALE**

<b>PVCS - Stato</b>	Italia
<b>PVCR - Regione</b>	Marche
<b>PVCP - Provincia</b>	MC
<b>PVCC - Comune</b>	Monte San Martino

**LDC - COLLOCAZIONE SPECIFICA****DT - CRONOLOGIA****DTZ - CRONOLOGIA GENERICA**

<b>DTZG - Secolo</b>	sec. XV
----------------------	---------

**DTS - CRONOLOGIA SPECIFICA**

<b>DTSI - Da</b>	1489
------------------	------

<b>DTSF - A</b>	1489
-----------------	------

<b>DTM - Motivazione cronologia</b>	data
-------------------------------------	------

**AU - DEFINIZIONE CULTURALE****AUT - AUTORE**

<b>AUTM - Motivazione dell'attribuzione</b>	firma
---	-------

<b>AUTN - Nome scelto</b>	Crivelli Vittore
---------------------------	------------------

<b>AUTA - Dati anagrafici</b>	1430-1440/ 1501
-------------------------------	-----------------

<b>AUTH - Sigla per citazione</b>	70000048
-----------------------------------	----------

**MT - DATI TECNICI**

<b>MTC - Materia e tecnica</b>	tavola/ pittura a tempera
--------------------------------	---------------------------

**MIS - MISURE**

<b>MISA - Altezza</b>	220
-----------------------	-----

<b>MISL - Larghezza</b>	212
-------------------------	-----

**CO - CONSERVAZIONE****STC - STATO DI CONSERVAZIONE**

<b>STCC - Stato di conservazione</b>	buono
--------------------------------------	-------

**DA - DATI ANALITICI****DES - DESCRIZIONE**

<b>DESO - Indicazioni sull'oggetto</b>	NR (recupero pregresso)
--	-------------------------

<b>DESI - Codifica Iconclass</b>	NR (recupero pregresso)
----------------------------------	-------------------------

<b>DESS - Indicazioni sul soggetto</b>	Soggetti sacri. Personaggi: Madonna; Gesù Bambino; San Pietro apostolo; San Paolo Apostolo; Christus passus; San Michele Arcangelo; San Martino. Attributi: (San Pietro) libro. Attributi: (San Paolo) spada; libro. Attributi: (San Michele) spada. Attributi: (San Martino) spada; mantello. Attributi: (Christus passus) croce. Oggetti: lancia; canna con spugna; flagelli; velo della Veronica.
--	--

**ISR - ISCRIZIONI**

<b>ISRC - Classe di appartenenza</b>	documentaria
--------------------------------------	--------------

<b>ISRL - Lingua</b>	latino
<b>ISRS - Tecnica di scrittura</b>	a pennello
<b>ISRP - Posizione</b>	sul registro inferiore, al centro, alla bese
<b>ISRI - Trascrizione</b>	OPUS. VICTORIS. CRIVELLU. / VENE [T] I. 1489.
<b>NSC - Notizie storico-critiche</b>	L'opera è stata trasferita circa venti anni fa dalla chiesa di Santa Maria Assunta (detta Santa Maria del Pozzo) ove era conservata come pala d'altare.

## **TU - CONDIZIONE GIURIDICA E VINCOLI**

### **CDG - CONDIZIONE GIURIDICA**

<b>CDGG - Indicazione generica</b>	proprietà Ente religioso cattolico
------------------------------------	------------------------------------

## **DO - FONTI E DOCUMENTI DI RIFERIMENTO**

### **FTA - DOCUMENTAZIONE FOTOGRAFICA**

<b>FTAX - Genere</b>	documentazione allegata
<b>FTAP - Tipo</b>	diapositiva colore
<b>FTAN - Codice identificativo</b>	4HL0059a.jpg

## **AD - ACCESSO AI DATI**

### **ADS - SPECIFICHE DI ACCESSO AI DATI**

<b>ADSP - Profilo di accesso</b>	3
<b>ADSM - Motivazione</b>	scheda di bene non adeguatamente sorvegliabile

## **CM - COMPILAZIONE**

### **CMP - COMPILAZIONE**

<b>CMPD - Data</b>	2004
<b>CMPN - Nome</b>	Natali L.
<b>FUR - Funzionario responsabile</b>	Barucca G.

### **AGG - AGGIORNAMENTO - REVISIONE**

<b>AGGD - Data</b>	2006
<b>AGGN - Nome</b>	ARTPAST/ Battista L.
<b>AGGF - Funzionario responsabile</b>	NR (recupero pregresso)