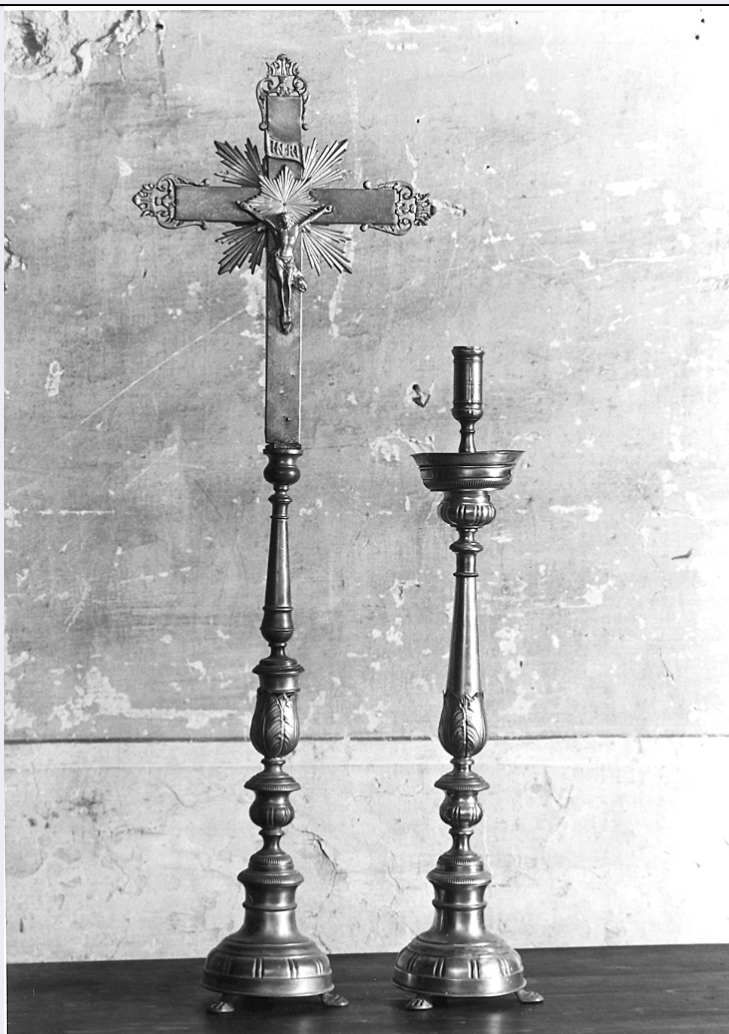


# SCHEDA



## CD - CODICI

TSK - Tipo scheda OA

LIR - Livello ricerca I

### NCT - CODICE UNIVOCO

NCTR - Codice regione 11

NCTN - Numero catalogo generale 00061677

ESC - Ente schedatore S70

ECP - Ente competente S70

## OG - OGGETTO

### OGT - OGGETTO

OGTD - Definizione candeliere

OGTV - Identificazione serie

### QNT - QUANTITA'

QNTN - Numero 10

## LC - LOCALIZZAZIONE GEOGRAFICO-AMMINISTRATIVA

### PVC - LOCALIZZAZIONE GEOGRAFICO-AMMINISTRATIVA ATTUALE

PVCS - Stato Italia

PVCR - Regione Marche

|   |  |
|---|--|
| <b>PVCP - Provincia</b>                         | PU   |
| <b>PVCC - Comune</b>                            | Cagli  |
| <b>LDC - COLLOCAZIONE SPECIFICA</b>             |  |
| <b>LDCT - Tipologia</b>                         | chiesa   |
| <b>LDCN - Denominazione</b>                     | Chiesa di S. Domenico  |
| <b>LDCU - Denominazione spazio viabilistico</b> | via dell'Ospedale  |
| <b>LDCS - Specifiche</b>                        | interno  |
| <b>DT - CRONOLOGIA</b>                          |  |
| <b>DTZ - CRONOLOGIA GENERICA</b>                |  |
| <b>DTZG - Secolo</b>                            | sec. XIX   |
| <b>DTZS - Frazione di secolo</b>                | fine   |
| <b>DTS - CRONOLOGIA SPECIFICA</b>               |  |
| <b>DTSI - Da</b>                                | 1890   |
| <b>DTSF - A</b>                                 | 1899   |
| <b>DTM - Motivazione cronologia</b>             | analisi stilistica   |
| <b>DTM - Motivazione cronologia</b>             | documentazione   |
| <b>AU - DEFINIZIONE CULTURALE</b>               |  |
| <b>ATB - AMBITO CULTURALE</b>                   |  |
| <b>ATBD - Denominazione</b>                     | bottega marchigiana  |
| <b>ATBM - Motivazione dell'attribuzione</b>     | analisi stilistica   |
| <b>MT - DATI TECNICI</b>                        |  |
| <b>MTC - Materia e tecnica</b>                  | metallo/ argentatura   |
| <b>MIS - MISURE</b>                             |  |
| <b>MISA - Altezza</b>                           | 62   |
| <b>CO - CONSERVAZIONE</b>                       |  |
| <b>STC - STATO DI CONSERVAZIONE</b>             |  |
| <b>STCC - Stato di conservazione</b>            | NR (recupero pregresso)  |
| <b>DA - DATI ANALITICI</b>                      |  |
| <b>DES - DESCRIZIONE</b>                        |  |
| <b>DESO - Indicazioni sull'oggetto</b>          | Il candeliere poggia su base circolare scanalata con piedi leonini; il nodo è a coppa e il balaustro a foglioline. |
| <b>DESI - Codifica Iconclass</b>                | NR (recupero pregresso)  |
| <b>DESS - Indicazioni sul soggetto</b>          | NR (recupero pregresso)  |
| <b>TU - CONDIZIONE GIURIDICA E VINCOLI</b>      |  |
| <b>CDG - CONDIZIONE GIURIDICA</b>               |  |
| <b>CDGG - Indicazione generica</b>              | proprietà Ente pubblico territoriale   |
| <b>CDGS - Indicazione specifica</b>             | Comune di Cagli  |
| <b>CDGI - Indirizzo</b>                         | p.zza Matteotti, 1   |

**DO - FONTI E DOCUMENTI DI RIFERIMENTO****FTA - DOCUMENTAZIONE FOTOGRAFICA**

|                                     |                         |
|-------------------------------------|-------------------------|
| <b>FTAX - Genere</b>                | documentazione allegata |
| <b>FTAP - Tipo</b>                  | fotografia b/n          |
| <b>FTAN - Codice identificativo</b> | SBAS Urbino 50861-H     |

**AD - ACCESSO AI DATI****ADS - SPECIFICHE DI ACCESSO AI DATI**

|                                  |  |
|----------------------------------|--|
| <b>ADSP - Profilo di accesso</b> | 1  |
| <b>ADSM - Motivazione</b>        | scheda contenente dati liberamente accessibili |

**CM - COMPILAZIONE****CMP - COMPILAZIONE**

|                                       |            |
|---------------------------------------|------------|
| <b>CMPD - Data</b>                    | 1994       |
| <b>CMPN - Nome</b>                    | Fucili A.  |
| <b>FUR - Funzionario responsabile</b> | Vastano A. |

**RVM - TRASCRIZIONE PER INFORMATIZZAZIONE**

|                    |                    |
|--------------------|--------------------|
| <b>RVMD - Data</b> | 2006               |
| <b>RVMN - Nome</b> | ARTPAST/ Vitali R. |

**AGG - AGGIORNAMENTO - REVISIONE**

|  |                         |
|--|-------------------------|
| <b>AGGD - Data</b>                     | 2006                    |
| <b>AGGN - Nome</b>                     | ARTPAST/ Vitali R.      |
| <b>AGGF - Funzionario responsabile</b> | NR (recupero pregresso) |