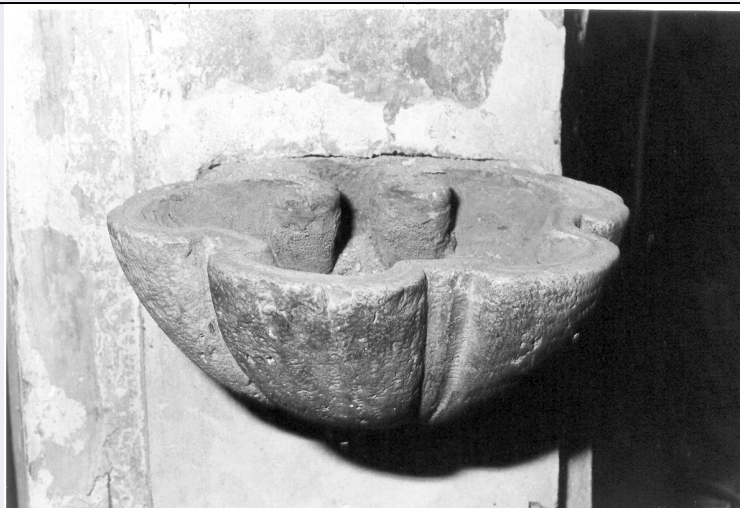


SCHEDA



CD - CODICI

TSK - Tipo scheda OA

LIR - Livello ricerca P

NCT - CODICE UNIVOCO

NCTR - Codice regione 11

NCTN - Numero catalogo generale 00107382

ESC - Ente schedatore S70

ECP - Ente competente S70

OG - OGGETTO

OGT - OGGETTO

OGTD - Definizione acquasantiera da parete

OGTV - Identificazione coppia

QNT - QUANTITA'

QNTN - Numero 2

LC - LOCALIZZAZIONE GEOGRAFICO-AMMINISTRATIVA

PVC - LOCALIZZAZIONE GEOGRAFICO-AMMINISTRATIVA ATTUALE

PVCS - Stato Italia

PVCR - Regione Marche

PVCP - Provincia AP

PVCC - Comune Ascoli Piceno

LDC - COLLOCAZIONE SPECIFICA

DT - CRONOLOGIA

DTZ - CRONOLOGIA GENERICA

DTZG - Secolo sec. XVIII

DTS - CRONOLOGIA SPECIFICA

DTSI - Da 1700

DTSF - A 1799

DTM - Motivazione cronologia analisi stilistica

AU - DEFINIZIONE CULTURALE**ATB - AMBITO CULTURALE**

ATBD - Denominazione bottega marchigiana

ATBM - Motivazione dell'attribuzione analisi stilistica

MT - DATI TECNICI

MTC - Materia e tecnica travertino/ scultura

MIS - MISURE

MISD - Diametro 25

CO - CONSERVAZIONE**STC - STATO DI CONSERVAZIONE**

STCC - Stato di conservazione buono

DA - DATI ANALITICI**DES - DESCRIZIONE**

DESO - Indicazioni sull'oggetto Acquisantiere a forma di valva di conchiglia a quattro costolature.

DESI - Codifica Iconclass NR (recupero pregresso)

DESS - Indicazioni sul soggetto NR (recupero pregresso)

TU - CONDIZIONE GIURIDICA E VINCOLI**CDG - CONDIZIONE GIURIDICA**

CDGG - Indicazione generica proprietà Ente religioso non cattolico

DO - FONTI E DOCUMENTI DI RIFERIMENTO**FTA - DOCUMENTAZIONE FOTOGRAFICA**

FTAX - Genere documentazione allegata

FTAP - Tipo fotografia b/n

FTAN - Codice identificativo SBAS Urbino 85762-H

FTA - DOCUMENTAZIONE FOTOGRAFICA

FTAX - Genere documentazione allegata

FTAP - Tipo fotografia b/n

AD - ACCESSO AI DATI**ADS - SPECIFICHE DI ACCESSO AI DATI**

ADSP - Profilo di accesso 3

ADSM - Motivazione scheda di bene non adeguatamente sorvegliabile

CM - COMPILAZIONE**CMP - COMPILAZIONE**

CMPD - Data 1987

CMPN - Nome Papetti S.

FUR - Funzionario responsabile Montevecchi B.

RVM - TRASCRIZIONE PER INFORMATIZZAZIONE

RVMD - Data 2006

RVMN - Nome	ARTPAST/ Dini B.
AGG - AGGIORNAMENTO - REVISIONE	
AGGD - Data	2006
AGGN - Nome	ARTPAST/ Dini B.
AGGF - Funzionario responsabile	NR (recupero pregresso)
AN - ANNOTAZIONI	