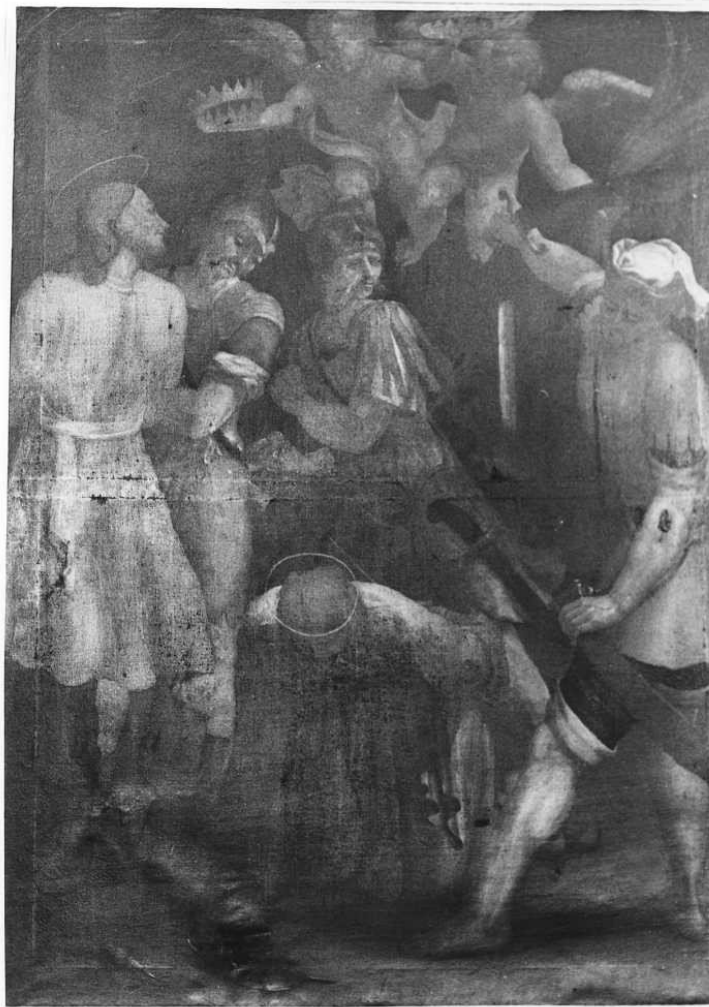


SCHEDA



CD - CODICI

TSK - Tipo scheda OA

LIR - Livello ricerca P

NCT - CODICE UNIVOCO

NCTR - Codice regione 11

NCTN - Numero catalogo generale 00145727

ESC - Ente schedatore S70

ECP - Ente competente S70

RV - RELAZIONI

OG - OGGETTO

OGT - OGGETTO

OGTD - Definizione dipinto

SGT - SOGGETTO

SGTI - Identificazione martirio dei SS. Crispino e Crispiniano

LC - LOCALIZZAZIONE GEOGRAFICO-AMMINISTRATIVA

PVC - LOCALIZZAZIONE GEOGRAFICO-AMMINISTRATIVA ATTUALE

PVCS - Stato Italia

PVCR - Regione Marche

PVCP - Provincia	MC
PVCC - Comune	Mogliano
LDC - COLLOCAZIONE SPECIFICA	
LA - ALTRE LOCALIZZAZIONI GEOGRAFICO-AMMINISTRATIVE	
TCL - Tipo di localizzazione	luogo di provenienza
PRV - LOCALIZZAZIONE GEOGRAFICO-AMMINISTRATIVA	
PRVR - Regione	Marche
PRVP - Provincia	MC
PRVC - Comune	Mogliano
PRC - COLLOCAZIONE SPECIFICA	
DT - CRONOLOGIA	
DTZ - CRONOLOGIA GENERICA	
DTZG - Secolo	sec. XVIII
DTS - CRONOLOGIA SPECIFICA	
DTSI - Da	1700
DTSF - A	1799
DTM - Motivazione cronologia	analisi storica
AU - DEFINIZIONE CULTURALE	
ATB - AMBITO CULTURALE	
ATBD - Denominazione	ambito marchigiano
ATBM - Motivazione dell'attribuzione	analisi stilistica
MT - DATI TECNICI	
MTC - Materia e tecnica	tela/ pittura a olio
MIS - MISURE	
MISA - Altezza	124.5
MISL - Larghezza	90
CO - CONSERVAZIONE	
STC - STATO DI CONSERVAZIONE	
STCC - Stato di conservazione	discreto
DA - DATI ANALITICI	
DES - DESCRIZIONE	
DESO - Indicazioni sull'oggetto	NR (recupero pregresso)
DESI - Codifica Iconclass	NR (recupero pregresso)
DESS - Indicazioni sul soggetto	Personaggi: San Crispino; San Crispiniano. Figure: boia; soldati; angeli.
NSC - Notizie storico-critiche	Nella chiesa di S. Maria di Piazza, fin dal sec. XVIII, fu eretta la Compagnia dei Calzolai, che invocava come loro patroni i Santi Crispino e Crispiniano, celebrandone la festa il 25 ottobre. A quella epoca deve farsi risalire anche la realizzazione della tela.
TU - CONDIZIONE GIURIDICA E VINCOLI	

CDG - CONDIZIONE GIURIDICA**CDGG - Indicazione
generica**

detenzione Ente religioso cattolico

DO - FONTI E DOCUMENTI DI RIFERIMENTO**FTA - DOCUMENTAZIONE FOTOGRAFICA****FTAX - Genere**

documentazione allegata

FTAP - Tipo

fotografia b/n

FTAN - Codice identificativo

SBAS Urbino 93060-H

AD - ACCESSO AI DATI**ADS - SPECIFICHE DI ACCESSO AI DATI****ADSP - Profilo di accesso**

3

ADSM - Motivazione

scheda di bene non adeguatamente sorvegliabile

CM - COMPILAZIONE**CMP - COMPILAZIONE****CMPD - Data**

1991

CMPN - Nome

Crocetti G.

**FUR - Funzionario
responsabile**

Barucca G.

RVM - TRASCRIZIONE PER INFORMATIZZAZIONE**RVMD - Data**

2006

RVMN - Nome

ARTPAST/ Lo Presti G.

AGG - AGGIORNAMENTO - REVISIONE**AGGD - Data**

2006

AGGN - Nome

ARTPAST/ Lo Presti G.

**AGGF - Funzionario
responsabile**

NR (recupero pregresso)