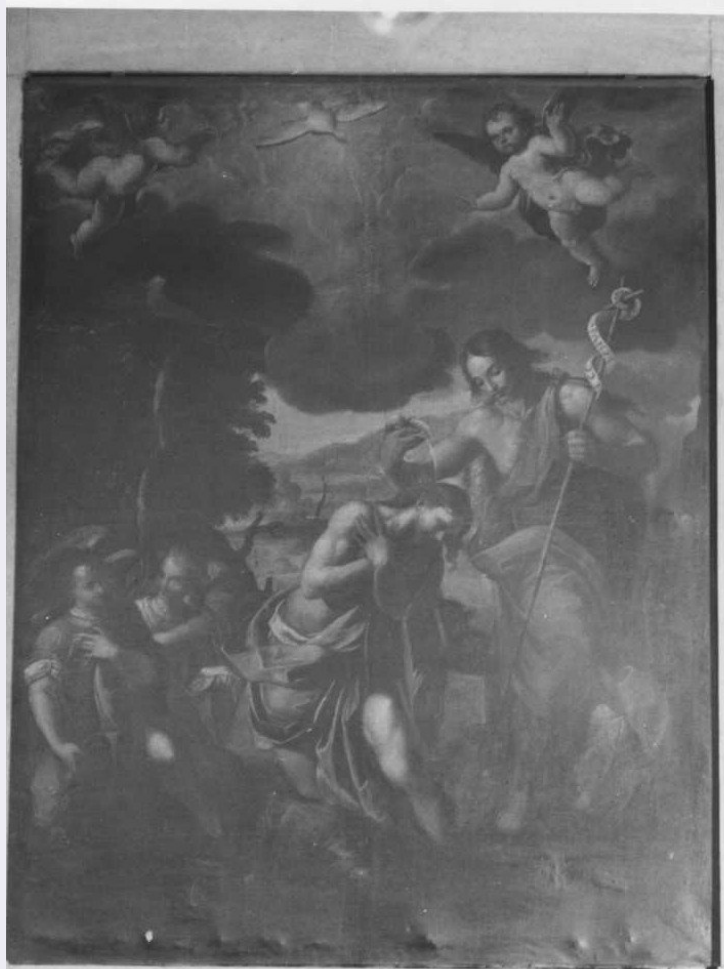


SCHEDA



CD - CODICI

TSK - Tipo scheda OA

LIR - Livello ricerca P

NCT - CODICE UNIVOCO

NCTR - Codice regione 11

NCTN - Numero catalogo generale 00023587

ESC - Ente schedatore S70

ECP - Ente competente S70

OG - OGGETTO

OGT - OGGETTO

OGTD - Definizione dipinto

SGT - SOGGETTO

SGTI - Identificazione battesimo di Cristo

LC - LOCALIZZAZIONE GEOGRAFICO-AMMINISTRATIVA

PVC - LOCALIZZAZIONE GEOGRAFICO-AMMINISTRATIVA ATTUALE

PVCS - Stato Italia

PVCR - Regione Marche

PVCP - Provincia PU

PVCC - Comune	Sant'Angelo in Vado
LDC - COLLOCAZIONE SPECIFICA	
DT - CRONOLOGIA	
DTZ - CRONOLOGIA GENERICA	
DTZG - Secolo	sec. XVII
DTS - CRONOLOGIA SPECIFICA	
DTSI - Da	1600
DTSF - A	1699
DTM - Motivazione cronologia	analisi stilistica
AU - DEFINIZIONE CULTURALE	
ATB - AMBITO CULTURALE	
ATBD - Denominazione	ambito marchigiano
ATBM - Motivazione dell'attribuzione	analisi stilistica
MT - DATI TECNICI	
MTC - Materia e tecnica	tela/ pittura a olio
MIS - MISURE	
MISA - Altezza	170
MISL - Larghezza	134
CO - CONSERVAZIONE	
STC - STATO DI CONSERVAZIONE	
STCC - Stato di conservazione	mediocre
STCS - Indicazioni specifiche	Varie zone di tele rappezzate.
DA - DATI ANALITICI	
DES - DESCRIZIONE	
DESO - Indicazioni sull'oggetto	NR (recupero pregresso)
DESI - Codifica Iconclass	NR (recupero pregresso)
DESS - Indicazioni sul soggetto	Personaggi: Gesù Cristo; San Giovanni Battista. Figure: angeli. Simboli: colomba dello Spirito Santo. Attributi: (San Giovanni Battista) cartiglio; bastone cruciforme. Paesaggi: fiume; alberi.
ISR - ISCRIZIONI	
ISRC - Classe di appartenenza	sacra
ISRL - Lingua	latino
ISRS - Tecnica di scrittura	a pennello
ISRT - Tipo di caratteri	lettere capitali
ISRP - Posizione	nel cartiglio
ISRI - Trascrizione	ECCE AGNUS DEI
	Don Aldo Grassi (El Campanon, 1964 anno 11 n. 35 pp. 3-4) menziona la tela "Il quadro, di autore ignoto, è di bella fattura e con bei colori". La lavorazione è accurata, i manti svolazzanti, ricercati in

NSC - Notizie storico-critiche

ogni piega, lo esasperato studio anatomico dei muscoli, denunciano la provenienza manieristica. Sembrerebbe opera di uno scolaro degli Zuccari quantomeno di una personalità addentro nella maniera zuccaresca, a giudicare dalle tipologie degli angeli e dai panneggi, la lettura dell'opera è resa difficile dallo stato in cui versa a causa dello strato di scuro che la ricopre, causato dal fumo delle candele. Nella impostazione strutturale, l'opera in questione è abbastanza simile ad una altra conservata nel Museo di Mercatello (Chiesa di S. Francesco), entrambe si sono ispirate ad uno stesso prototipo.

TU - CONDIZIONE GIURIDICA E VINCOLI**CDG - CONDIZIONE GIURIDICA****CDGG - Indicazione generica**

detenzione Ente religioso cattolico

DO - FONTI E DOCUMENTI DI RIFERIMENTO**FTA - DOCUMENTAZIONE FOTOGRAFICA****FTAX - Genere**

documentazione allegata

FTAP - Tipo

fotografia b/n

FTAN - Codice identificativo

SBAS Urbino 17666-H

AD - ACCESSO AI DATI**ADS - SPECIFICHE DI ACCESSO AI DATI****ADSP - Profilo di accesso**

3

ADSM - Motivazione

scheda di bene non adeguatamente sorvegliabile

CM - COMPILAZIONE**CMP - COMPILAZIONE****CMPD - Data**

1978

CMPN - Nome

Cleri B.

FUR - Funzionario responsabile

Vastano A.

RVM - TRASCRIZIONE PER INFORMATIZZAZIONE**RVMD - Data**

2005

RVMN - Nome

ARTPAST/ Lo Presti G.

AGG - AGGIORNAMENTO - REVISIONE**AGGD - Data**

2005

AGGN - Nome

ARTPAST/ Lo Presti G.

AGGF - Funzionario responsabile

NR (recupero pregresso)