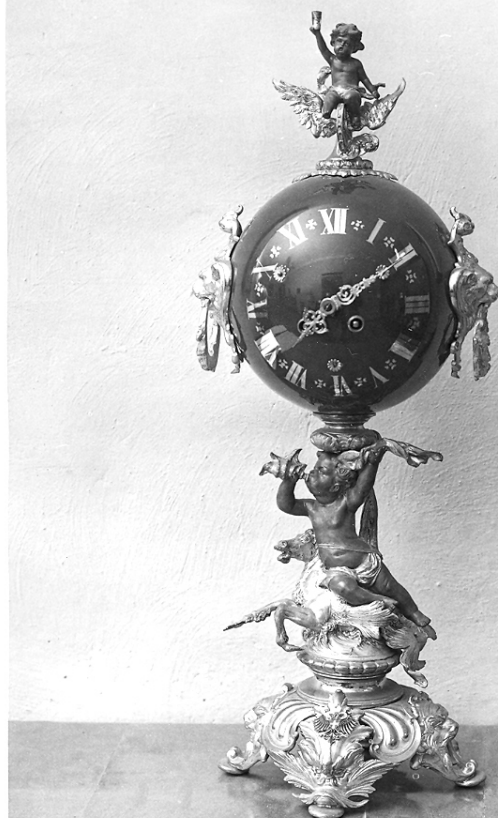


# SCHEDA



## CD - CODICI

TSK - Tipo scheda OA

LIR - Livello ricerca P

### NCT - CODICE UNIVOCO

NCTR - Codice regione 11

NCTN - Numero catalogo  
generale 00051153

ESC - Ente schedatore S70

ECP - Ente competente S70

## OG - OGGETTO

### OGT - OGGETTO

OGTD - Definizione orologio

## LC - LOCALIZZAZIONE GEOGRAFICO-AMMINISTRATIVA

### PVC - LOCALIZZAZIONE GEOGRAFICO-AMMINISTRATIVA ATTUALE

PVCS - Stato Italia

PVCR - Regione Marche

PVCP - Provincia PU

PVCC - Comune Urbino

### LDC - COLLOCAZIONE

|                                       |  |
|---------------------------------------|--|
| SPECIFICA                             |  |
| DT - CRONOLOGIA                       |  |
| DTZ - CRONOLOGIA GENERICA             |  |
| DTZG - Secolo                         | secc. XIX/ XX  |
| DTZS - Frazione di secolo             | fine/inizio  |
| DTS - CRONOLOGIA SPECIFICA            |  |
| DTSI - Da                             | 1890   |
| DTSF - A                              | 1910   |
| DTM - Motivazione cronologia          | analisi stilistica   |
| AU - DEFINIZIONE CULTURALE            |  |
| ATB - AMBITO CULTURALE                |  |
| ATBD - Denominazione                  | bottega austriaca  |
| ATBM - Motivazione dell'attribuzione  | tradizione orale   |
| MT - DATI TECNICI                     |  |
| MTC - Materia e tecnica               | smalto/ pittura  |
| MTC - Materia e tecnica               | legno/ doratura  |
| MTC - Materia e tecnica               | argento  |
| MIS - MISURE                          |  |
| MISA - Altezza                        | 60   |
| CO - CONSERVAZIONE                    |  |
| STC - STATO DI CONSERVAZIONE          |  |
| STCC - Stato di conservazione         | buono  |
| DA - DATI ANALITICI                   |  |
| DES - DESCRIZIONE                     |  |
| DESO - Indicazioni sull'oggetto       | Finemente decorato con maniglie a testa di leone e putto brindante a coronamento, seduto su una ruota dentata a forma d'aquila. Nel piedistallo intagliato figura un putto su un cavallo alato con una conchiglia in mano e nella parte sottostante teste di animali e lo stemma con l'aquila imperiale. |
| DESI - Codifica Iconclass             | NR (recupero pregresso)  |
| DESS - Indicazioni sul soggetto       | NR (recupero pregresso)  |
| NSC - Notizie storico-critiche        | Dalle caratteristiche stilistiche, l'oggetto risulta di fattura pregevole e riferibile alla fine del sec. XIX o agli inizi del sec. XX.  |
| TU - CONDIZIONE GIURIDICA E VINCOLI   |  |
| ACQ - ACQUISIZIONE                    |  |
| ACQT - Tipo acquisizione              | donazione  |
| CDG - CONDIZIONE GIURIDICA            |  |
| CDGG - Indicazione generica           | proprietà privata  |
| DO - FONTI E DOCUMENTI DI RIFERIMENTO |  |
| FTA - DOCUMENTAZIONE FOTOGRAFICA      |  |
| FTAX - Genere                         | documentazione allegata  |

|   |  |
|---|--|
| <b>FTAP - Tipo</b>                              | fotografia b/n                                 |
| <b>FTAN - Codice identificativo</b>             | SBAS Urbino 22277-H                            |
| <b>AD - ACCESSO AI DATI</b>                     |  |
| <b>ADS - SPECIFICHE DI ACCESSO AI DATI</b>      |  |
| <b>ADSP - Profilo di accesso</b>                | 3  |
| <b>ADSM - Motivazione</b>                       | scheda di bene non adeguatamente sorvegliabile |
| <b>CM - COMPILAZIONE</b>                        |  |
| <b>CMP - COMPILAZIONE</b>                       |  |
| <b>CMPD - Data</b>                              | 1983   |
| <b>CMPN - Nome</b>                              | Berardi A.R.                                   |
| <b>FUR - Funzionario responsabile</b>           | Vastano A.                                     |
| <b>RVM - TRASCRIZIONE PER INFORMATIZZAZIONE</b> |  |
| <b>RVMD - Data</b>                              | 2005   |
| <b>RVMN - Nome</b>                              | ARTPAST/ Bartolucci S.                         |
| <b>AGG - AGGIORNAMENTO - REVISIONE</b>          |  |
| <b>AGGD - Data</b>                              | 2005   |
| <b>AGGN - Nome</b>                              | ARTPAST/ Bartolucci S.                         |
| <b>AGGF - Funzionario responsabile</b>          | NR (recupero pregresso)                        |
| <b>AN - ANNOTAZIONI</b>                         |  |