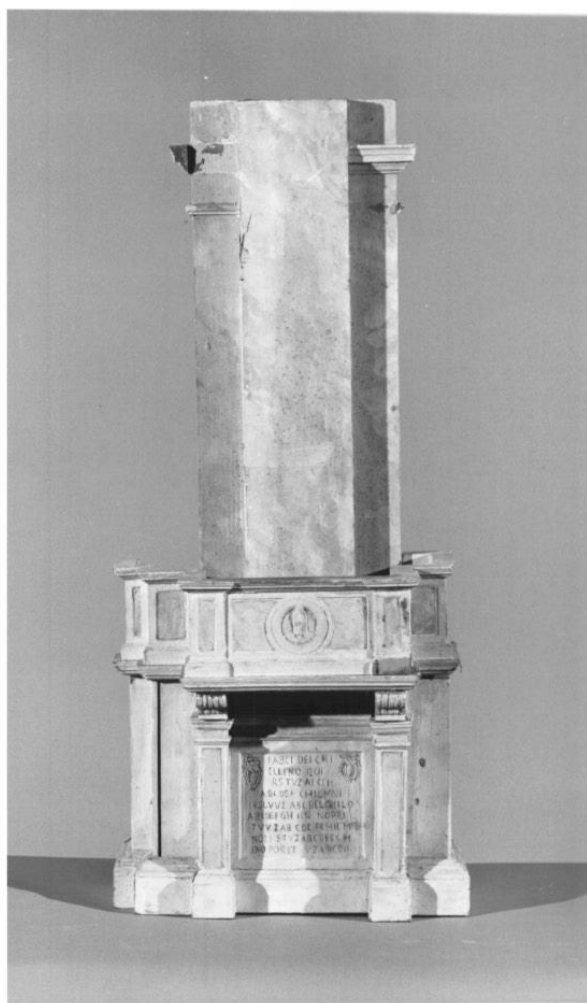


SCHEDA



CD - CODICI

| | |
|---------------------------------|----------|
| TSK - Tipo scheda | OA |
| LIR - Livello ricerca | P |
| NCT - CODICE UNIVOCO | |
| NCTR - Codice regione | 11 |
| NCTN - Numero catalogo generale | 00246541 |
| ESC - Ente schedatore | S70 |
| ECP - Ente competente | S70 |

OG - OGGETTO

| | |
|------------------------|------------|
| OGT - OGGETTO | |
| OGTD - Definizione | lapide |
| SGT - SOGGETTO | |
| SGTI - Identificazione | iscrizione |

LC - LOCALIZZAZIONE GEOGRAFICO-AMMINISTRATIVA

PVC - LOCALIZZAZIONE GEOGRAFICO-AMMINISTRATIVA ATTUALE

| | |
|------------------|--------|
| PVCS - Stato | Italia |
| PVCR - Regione | Marche |
| PVCP - Provincia | AN |

| | |
|---|--|
| PVCC - Comune | Monsano |
| LDC - COLLOCAZIONE SPECIFICA | |
| DT - CRONOLOGIA | |
| DTZ - CRONOLOGIA GENERICA | |
| DTZG - Secolo | sec. XVIII |
| DTS - CRONOLOGIA SPECIFICA | |
| DTSI - Da | 1760 |
| DTSF - A | 1760 |
| DTM - Motivazione cronologia | iscrizione |
| AU - DEFINIZIONE CULTURALE | |
| ATB - AMBITO CULTURALE | |
| ATBD - Denominazione | bottega marchigiana |
| ATBM - Motivazione dell'attribuzione | analisi stilistica |
| MT - DATI TECNICI | |
| MTC - Materia e tecnica | pietra arenaria/ incisione |
| MIS - MISURE | |
| MISA - Altezza | 130 |
| MISL - Larghezza | 89 |
| CO - CONSERVAZIONE | |
| STC - STATO DI CONSERVAZIONE | |
| STCC - Stato di conservazione | discreto |
| STCS - Indicazioni specifiche | consunzioni |
| DA - DATI ANALITICI | |
| DES - DESCRIZIONE | |
| DESO - Indicazioni sull'oggetto | Lapide con lettere capitali incise e dipinte di nero. Alla base uno stemma. |
| DESI - Codifica Iconclass | NR (recupero pregresso) |
| DESS - Indicazioni sul soggetto | NR (recupero pregresso) |
| ISR - ISCRIZIONI | |
| ISRC - Classe di appartenenza | celebrativa |
| ISRL - Lingua | latino |
| ISRS - Tecnica di scrittura | a pennello |
| ISRT - Tipo di caratteri | lettere capitali |
| ISRP - Posizione | nel corpo |
| | D.O.M.S./ QUIDQUID. MORTALE. HABUIT. HEIC. DEPOSU./ FRANCISCUS. GUERRA/ PRESBITER. MERCATELLENSIS. J. U. D./ QUI SYNODALIS/ EXAMINATORIS. VICARII/ FORANEL/ MUNERIBUS. RELIGIOSE/ PERACTIS/ HAC. MUSIANI. PAROECIA. XXXIV. FERE. ANNOS/ VIGILANTISSIME. ADMINISTRATA/ HOC. VIRGINIS. TEMPLO. IN. |

| | |
|---|--|
| ISRI - Trascrizione | ELEGANTIOREM/ QUA NUNC. EXTAT. FORMAM/ A. FUND. RESTITUTO/ SACRAQ. SUPPELLECTILI. BENE. INSTRUCTO/ UNIVERSO. ECCLESIAE. PROVENTU/ IN. ID. OPUS. PAUPERUMQ. ALIMONIAM/ PROPE. CONLATO/ XVI. KAL. FEB. A. C[---] CC. LX/ ANN. TREIS. ET. OCTOGINTA. NATUS/ EO. CONCESSIT. QUO.OMNEIS.SEQUEMUR/ INCOMP. EXEM. VIRO/ D.S.B.M./ NICOLAUS. GASPARETIUS/ EIUS. IN PAROECIA. VICARIUS/ CUM. LACRUMIS. F.G. |
| ISR - ISCRIZIONI | |
| ISRC - Classe di appartenenza | documentaria |
| ISRS - Tecnica di scrittura | a incisione |
| ISRT - Tipo di caratteri | lettere capitali |
| ISRP - Posizione | nella croce dello stemma |
| ISRI - Trascrizione | I.H./ S.V. |
| STM - STEMMI, EMBLEMI, MARCHI | |
| STMC - Classe di appartenenza | stemma |
| STMP - Posizione | alla base |
| STMD - Descrizione | un braccio vestito uscente da destra con croce |
| NSC - Notizie storico-critiche | La lapide commemora il sacerdote Francesco Guerra. |
| TU - CONDIZIONE GIURIDICA E VINCOLI | |
| CDG - CONDIZIONE GIURIDICA | |
| CDGG - Indicazione generica | detenzione Ente religioso cattolico |
| DO - FONTI E DOCUMENTI DI RIFERIMENTO | |
| FTA - DOCUMENTAZIONE FOTOGRAFICA | |
| FTAX - Genere | documentazione allegata |
| FTAP - Tipo | fotografia b/n |
| FTAN - Codice identificativo | SBAS Urbino 109002-H |
| AD - ACCESSO AI DATI | |
| ADS - SPECIFICHE DI ACCESSO AI DATI | |
| ADSP - Profilo di accesso | 3 |
| ADSM - Motivazione | scheda di bene non adeguatamente sorvegliabile |
| CM - COMPILAZIONE | |
| CMP - COMPILAZIONE | |
| CMPD - Data | 1991 |
| CMPN - Nome | Curzi W. |
| FUR - Funzionario responsabile | Caldari C. |
| RVM - TRASCRIZIONE PER INFORMATIZZAZIONE | |
| RVMD - Data | 2006 |
| RVMN - Nome | ARTPAST/ Andreani M. |
| AGG - AGGIORNAMENTO - REVISIONE | |
| AGGD - Data | 2006 |

| | |
|--|-------------------------|
| AGGN - Nome | ARTPAST/ Andreani M. |
| AGGF - Funzionario responsabile | NR (recupero pregresso) |