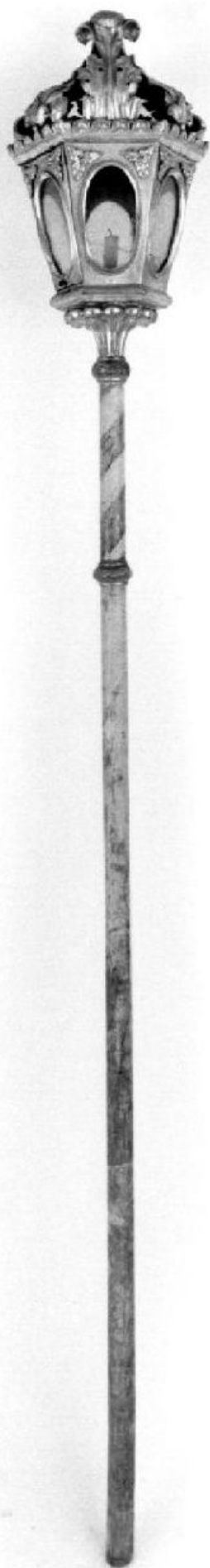


SCHEDA



CD - CODICI

| | |
|---------------------------------|--------------|
| TSK - Tipo scheda | OA |
| LIR - Livello ricerca | P |
| NCT - CODICE UNIVOCO | |
| NCTR - Codice regione | 11 |
| NCTN - Numero catalogo generale | 00180701 |
| ESC - Ente schedatore | Legge 145/92 |
| ECP - Ente competente | S70 |

OG - OGGETTO

| | |
|------------------------|------------------------|
| OGT - OGGETTO | |
| OGTD - Definizione | lanterna processionale |
| OGTV - Identificazione | coppia |
| QNT - QUANTITA' | |
| QNTN - Numero | 2 |

LC - LOCALIZZAZIONE GEOGRAFICO-AMMINISTRATIVA**PVC - LOCALIZZAZIONE GEOGRAFICO-AMMINISTRATIVA ATTUALE**

| | |
|------------------|--------|
| PVCS - Stato | Italia |
| PVCR - Regione | Marche |
| PVCP - Provincia | PU |
| PVCC - Comune | Pesaro |

LDC - COLLOCAZIONE SPECIFICA**DT - CRONOLOGIA****DTZ - CRONOLOGIA GENERICA**

| | |
|---------------|----------|
| DTZG - Secolo | sec. XIX |
|---------------|----------|

DTS - CRONOLOGIA SPECIFICA

| | |
|-----------|------|
| DTSI - Da | 1800 |
| DTSF - A | 1899 |

| | |
|------------------------------|--------------------|
| DTM - Motivazione cronologia | analisi stilistica |
|------------------------------|--------------------|

AU - DEFINIZIONE CULTURALE**ATB - AMBITO CULTURALE**

| | |
|--------------------------------------|---------------------|
| ATBD - Denominazione | bottega marchigiana |
| ATBM - Motivazione dell'attribuzione | analisi stilistica |

MT - DATI TECNICI

| | |
|-------------------------|---------------------------|
| MTC - Materia e tecnica | legno/ intaglio/ doratura |
|-------------------------|---------------------------|

MIS - MISURE

| | |
|------------------|-----|
| MISA - Altezza | 200 |
| MISL - Larghezza | 30 |

CO - CONSERVAZIONE**STC - STATO DI CONSERVAZIONE**

| | |
|-----------------|--|
| STCC - Stato di | |
|-----------------|--|

| | |
|--|--|
| conservazione | discreto |
| DA - DATI ANALITICI | |
| DES - DESCRIZIONE | |
| DESO - Indicazioni sull'oggetto | Lanterna processionale con intaglio fogliaceo. |
| DESI - Codifica Iconclass | NR (recupero pregresso) |
| DESS - Indicazioni sul soggetto | NR (recupero pregresso) |
| TU - CONDIZIONE GIURIDICA E VINCOLI | |
| CDG - CONDIZIONE GIURIDICA | |
| CDGG - Indicazione generica | proprietà Ente religioso cattolico |
| DO - FONTI E DOCUMENTI DI RIFERIMENTO | |
| FTA - DOCUMENTAZIONE FOTOGRAFICA | |
| FTAX - Genere | documentazione allegata |
| FTAP - Tipo | fotografia b/n |
| FTAN - Codice identificativo | E@M0194a.jpg |
| AD - ACCESSO AI DATI | |
| ADS - SPECIFICHE DI ACCESSO AI DATI | |
| ADSP - Profilo di accesso | 3 |
| ADSM - Motivazione | scheda di bene non adeguatamente sorvegliabile |
| CM - COMPILAZIONE | |
| CMP - COMPILAZIONE | |
| CMPD - Data | 2003 |
| CMPN - Nome | Del Baldo K. |
| FUR - Funzionario responsabile | Valazzi M. R. |
| FUR - Funzionario responsabile | Signoretti G. |
| FUR - Funzionario responsabile | Calegari G. |
| AGG - AGGIORNAMENTO - REVISIONE | |
| AGGD - Data | 2006 |
| AGGN - Nome | ARTPAST/ Del Baldo K. |
| AGGF - Funzionario responsabile | NR (recupero pregresso) |