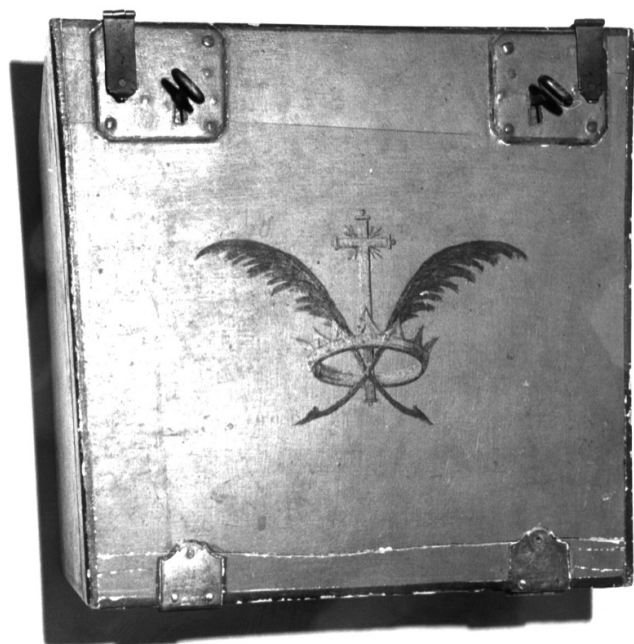


SCHEDA



CD - CODICI

| | |
|--|--------------|
| TSK - Tipo scheda | OA |
| LIR - Livello ricerca | P |
| NCT - CODICE UNIVOCO | |
| NCTR - Codice regione | 11 |
| NCTN - Numero catalogo generale | 00153963 |
| NCTS - Suffisso numero catalogo generale | A |
| ESC - Ente schedatore | Legge 145/92 |
| ECP - Ente competente | S70 |

OG - OGGETTO

OGT - OGGETTO

| | |
|------------------------|--------------------|
| OGTD - Definizione | custodia |
| OGTT - Tipologia | di reliquiario |
| OGTV - Identificazione | elemento d'insieme |

LC - LOCALIZZAZIONE GEOGRAFICO-AMMINISTRATIVA

PVC - LOCALIZZAZIONE GEOGRAFICO-AMMINISTRATIVA ATTUALE

| | |
|------------------|--------|
| PVCS - Stato | Italia |
| PVCR - Regione | Marche |
| PVCP - Provincia | PU |

| | |
|---|--|
| PVCC - Comune | Mombaroccio |
| LDC - COLLOCAZIONE SPECIFICA | |
| DT - CRONOLOGIA | |
| DTZ - CRONOLOGIA GENERICA | |
| DTZG - Secolo | sec. XIX |
| DTS - CRONOLOGIA SPECIFICA | |
| DTSI - Da | 1807 |
| DTSF - A | 1807 |
| DTM - Motivazione cronologia | contesto |
| AU - DEFINIZIONE CULTURALE | |
| ATB - AMBITO CULTURALE | |
| ATBD - Denominazione | bottega pesarese |
| ATBM - Motivazione dell'attribuzione | analisi stilistica |
| MT - DATI TECNICI | |
| MTC - Materia e tecnica | legno/ pittura |
| MTC - Materia e tecnica | ferro/ battitura |
| MTC - Materia e tecnica | ottone/ fusione |
| MIS - MISURE | |
| MISA - Altezza | 19 |
| MISL - Larghezza | 35 |
| MISP - Profondità | 33 |
| CO - CONSERVAZIONE | |
| STC - STATO DI CONSERVAZIONE | |
| STCC - Stato di conservazione | discreto |
| STCS - Indicazioni specifiche | Cadute di colore, estesa fessurazione orizzontale sul coperchio, nelle prossimità delle cerniere. |
| DA - DATI ANALITICI | |
| DES - DESCRIZIONE | |
| DESO - Indicazioni sull'oggetto | Custodia di reliquiario con corona, palme del martirio e croce dipinti sul fronte. |
| DESI - Codifica Iconclass | NR (recupero pregresso) |
| DESS - Indicazioni sul soggetto | NR (recupero pregresso) |
| NSC - Notizie storico-critiche | Nella custodia sono conservati i seguenti documenti d'archivio - Autentica dei SS. Martiri Vito e Modesto / Titolari del Vescovo Gentili (1849); - Sacro Triduo / dei Santi Protettori / Vito e Modesto (1807);- Sacro Triduo (1851);- Triduo di Preghiere (1925); - Preghiera pel Triduo (1921); - Atti dei Santi Vito, Modesto e Crescenza (1913); - quattro autentiche rilasciate dal vescovo Ottavio Zollo nel 1823 (S. Vitale, S. Crispino, SS. Vito e Martiri, S. Leonino Martire). La custodia conserva il reliquiario dei Santi Vito e Modesto del 1807. |
| TU - CONDIZIONE GIURIDICA E VINCOLI | |
| CDG - CONDIZIONE GIURIDICA | |

| | |
|--|--|
| CDGG - Indicazione generica | proprietà Ente religioso cattolico |
| DO - FONTI E DOCUMENTI DI RIFERIMENTO | |
| FTA - DOCUMENTAZIONE FOTOGRAFICA | |
| FTAX - Genere | documentazione allegata |
| FTAP - Tipo | fotografia b/n |
| FTAN - Codice identificativo | 9PF0129a.jpg |
| AD - ACCESSO AI DATI | |
| ADS - SPECIFICHE DI ACCESSO AI DATI | |
| ADSP - Profilo di accesso | 3 |
| ADSM - Motivazione | scheda di bene non adeguatamente sorvegliabile |
| CM - COMPILAZIONE | |
| CMP - COMPILAZIONE | |
| CMPD - Data | 2003 |
| CMPN - Nome | Del Baldo K. |
| FUR - Funzionario responsabile | Valazzi M. R. |
| FUR - Funzionario responsabile | Signoretti G. |
| FUR - Funzionario responsabile | Calegari G. |
| AGG - AGGIORNAMENTO - REVISIONE | |
| AGGD - Data | 2006 |
| AGGN - Nome | ARTPAST/ Del Baldo K. |
| AGGF - Funzionario responsabile | NR (recupero pregresso) |
| AN - ANNOTAZIONI | |