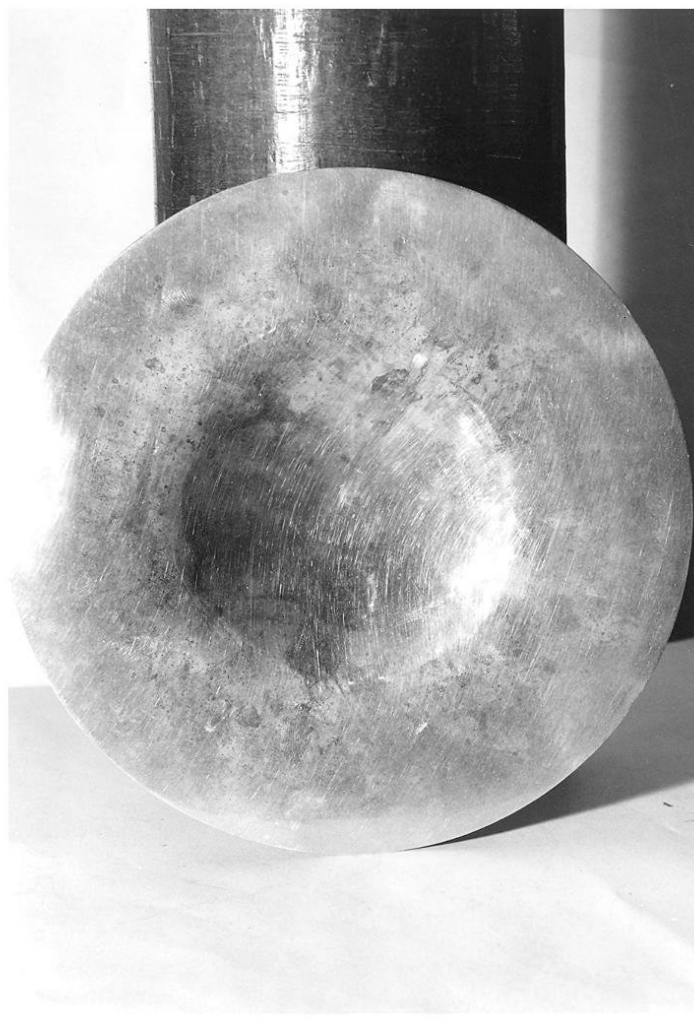


SCHEDA



CD - CODICI

TSK - Tipo scheda OA

LIR - Livello ricerca I

NCT - CODICE UNIVOCO

NCTR - Codice regione 11

NCTN - Numero catalogo generale 00108085

ESC - Ente schedatore S70

ECP - Ente competente S70

OG - OGGETTO

OGT - OGGETTO

OGTD - Definizione patena

LC - LOCALIZZAZIONE GEOGRAFICO-AMMINISTRATIVA

PVC - LOCALIZZAZIONE GEOGRAFICO-AMMINISTRATIVA ATTUALE

PVCS - Stato Italia

PVCR - Regione Marche

PVCP - Provincia AP

PVCC - Comune Magliano di Tenna

LDC - COLLOCAZIONE

| | |
|--|--|
| SPECIFICA | |
| DT - CRONOLOGIA | |
| DTZ - CRONOLOGIA GENERICA | |
| DTZG - Secolo | sec. XVIII |
| DTZS - Frazione di secolo | metà |
| DTS - CRONOLOGIA SPECIFICA | |
| DTSI - Da | 1740 |
| DTSF - A | 1760 |
| DTM - Motivazione cronologia | analisi stilistica |
| AU - DEFINIZIONE CULTURALE | |
| ATB - AMBITO CULTURALE | |
| ATBD - Denominazione | manifattura Italia centrale |
| ATBM - Motivazione dell'attribuzione | NR (recupero pregresso) |
| MT - DATI TECNICI | |
| MTC - Materia e tecnica | metallo/ doratura |
| MIS - MISURE | |
| MISR - Mancanza | MNR |
| CO - CONSERVAZIONE | |
| STC - STATO DI CONSERVAZIONE | |
| STCC - Stato di conservazione | discreto |
| DA - DATI ANALITICI | |
| DES - DESCRIZIONE | |
| DESO - Indicazioni sull'oggetto | patena |
| DESI - Codifica Iconclass | NR (recupero pregresso) |
| DESS - Indicazioni sul soggetto | NR (recupero pregresso) |
| TU - CONDIZIONE GIURIDICA E VINCOLI | |
| CDG - CONDIZIONE GIURIDICA | |
| CDGG - Indicazione generica | proprietà Ente religioso cattolico |
| DO - FONTI E DOCUMENTI DI RIFERIMENTO | |
| FTA - DOCUMENTAZIONE FOTOGRAFICA | |
| FTAX - Genere | documentazione allegata |
| FTAP - Tipo | fotografia b/n |
| FTAN - Codice identificativo | SBAS Urbino 86854-H |
| AD - ACCESSO AI DATI | |
| ADS - SPECIFICHE DI ACCESSO AI DATI | |
| ADSP - Profilo di accesso | 3 |
| ADSM - Motivazione | scheda di bene non adeguatamente sorvegliabile |
| CM - COMPILAZIONE | |
| CMP - COMPILAZIONE | |

| | |
|---|-------------------------|
| CMPD - Data | 2000 |
| CMPN - Nome | Simoni D. |
| FUR - Funzionario responsabile | Marchi A. |
| RVM - TRASCRIZIONE PER INFORMATIZZAZIONE | |
| RVMD - Data | 2000 |
| RVMN - Nome | Sorcinelli G. |
| AGG - AGGIORNAMENTO - REVISIONE | |
| AGGD - Data | 2006 |
| AGGN - Nome | ARTPAST/ Del Baldo K. |
| AGGF - Funzionario responsabile | NR (recupero pregresso) |