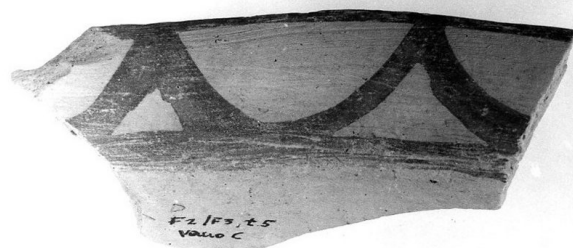


SCHEDA



CD - CODICI

TSK - Tipo scheda	OA
LIR - Livello ricerca	P
NCT - CODICE UNIVOCO	
NCTR - Codice regione	11
NCTN - Numero catalogo generale	00002904
ESC - Ente schedatore	S70
ECP - Ente competente	S70

RV - RELAZIONI

OG - OGGETTO

OGT - OGGETTO	
OGTD - Definizione	alberello

SGT - SOGGETTO

SGTI - Identificazione	Europa
------------------------	--------

LC - LOCALIZZAZIONE GEOGRAFICO-AMMINISTRATIVA

PVC - LOCALIZZAZIONE GEOGRAFICO-AMMINISTRATIVA ATTUALE

PVCS - Stato	Italia
PVCR - Regione	Marche
PVCP - Provincia	AN
PVCC - Comune	Loreto

LDC - COLLOCAZIONE SPECIFICA

LA - ALTRE LOCALIZZAZIONI GEOGRAFICO-AMMINISTRATIVE

TCL - Tipo di localizzazione	luogo di provenienza
------------------------------	----------------------

PRV - LOCALIZZAZIONE GEOGRAFICO-AMMINISTRATIVA

PRVR - Regione	Marche
PRVP - Provincia	AN
PRVC - Comune	Loreto

PRC - COLLOCAZIONE SPECIFICA

DT - CRONOLOGIA**DTZ - CRONOLOGIA GENERICA**

DTZG - Secolo sec. XVI

DTZS - Frazione di secolo fine

DTS - CRONOLOGIA SPECIFICA

DTSI - Da 1590

DTSF - A 1599

DTM - Motivazione cronologia analisi stilistica

AU - DEFINIZIONE CULTURALE**ATB - AMBITO CULTURALE**

ATBD - Denominazione bottega urbinata

ATBM - Motivazione dell'attribuzione analisi stilistica

MT - DATI TECNICI

MTC - Materia e tecnica maiolica

MIS - MISURE

MISA - Altezza 20

MISV - Varie le misure della base e del bordo sono rispettivamente: 8/ 10

CO - CONSERVAZIONE**STC - STATO DI CONSERVAZIONE**

STCC - Stato di conservazione mediocre

STCS - Indicazioni specifiche la base e il bordo del vaso sono sbreccati

DA - DATI ANALITICI**DES - DESCRIZIONE**

DESO - Indicazioni sull'oggetto Vaso da farmacia a rocchetto a superficie integralmente decorata. Vi è raffigurata Europa, immersa nell'acqua. Alla sua sinistra, sul terreno giallo, è Giove in forma di Toro (Ovidio, Metamorfosi, 1. II).

DESI - Codifica Iconclass NR (recupero pregresso)

DESS - Indicazioni sul soggetto Personaggi: Europa; Giove. Mare.

NSC - Notizie storico-critiche L'oggetto fa parte di una serie di n. 40 albarelli istoriati realizzati nella bottega urbinata dei Patanazzi; per notizie storico critiche più precise si rimanda alla scheda relativa all'albarello che presenta la figurazione del Peccato originale. Gli effetti cromatici raggiunti in questo vaso (quali ad esempio la disposizione di azzurro su azzurro dato con strisce verticali e orizzontali rispettivamente sul vestito di Europa e sulle onde del mare o la sovrapposizione della tunica gialla sul cielo turchino o la colorazione con il bianchetto nel toro) denunciano la dipendenza (che si rivela anche nei moduli figurativi) dei Patanazzi dai Fontana, dai quali si distanziano con il disegno che qui è più violento ed espressivo.

TU - CONDIZIONE GIURIDICA E VINCOLI**CDG - CONDIZIONE GIURIDICA**

CDGG - Indicazione generica detenzione Ente religioso cattolico

DO - FONTI E DOCUMENTI DI RIFERIMENTO**FTA - DOCUMENTAZIONE FOTOGRAFICA**

FTAX - Genere	documentazione allegata
FTAP - Tipo	fotografia b/n
FTAN - Codice identificativo	SBAS Urbino 2738-H

MST - MOSTRE

MSTT - Titolo	Restauri nelle Marche
MSTL - Luogo	Urbino
MSTD - Data	1973

AD - ACCESSO AI DATI**ADS - SPECIFICHE DI ACCESSO AI DATI**

ADSP - Profilo di accesso	3
ADSM - Motivazione	scheda di bene non adeguatamente sorvegliabile

CM - COMPILAZIONE**CMP - COMPILAZIONE**

CMPD - Data	1975
CMPN - Nome	Di Macco M.
FUR - Funzionario responsabile	Caldari C.

RVM - TRASCRIZIONE PER INFORMATIZZAZIONE

RVMD - Data	2007
RVMN - Nome	ARTPAST/ Andreani M.

AGG - AGGIORNAMENTO - REVISIONE

AGGD - Data	2007
AGGN - Nome	ARTPAST/ Andreani M.
AGGF - Funzionario responsabile	NR (recupero pregresso)

AN - ANNOTAZIONI