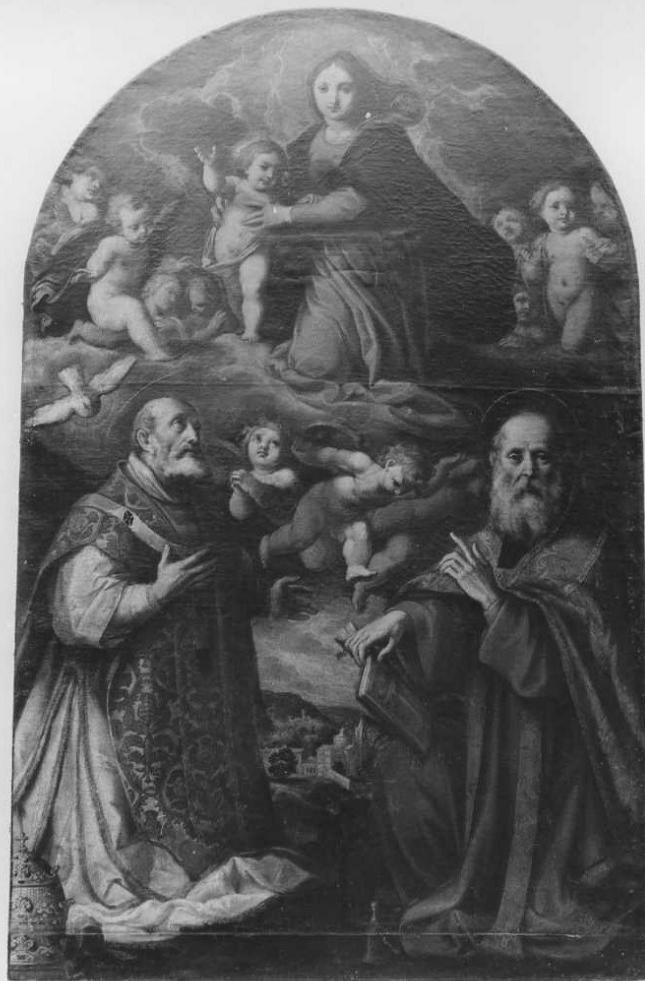


SCHEDA



CD - CODICI

TSK - Tipo scheda	OA
LIR - Livello ricerca	P
NCT - CODICE UNIVOCO	
NCTR - Codice regione	11
NCTN - Numero catalogo generale	00087890
ESC - Ente schedatore	S70
ECP - Ente competente	S70

OG - OGGETTO

OGT - OGGETTO

OGTD - Definizione dipinto

SGT - SOGGETTO

SGTI - Identificazione Madonna con Bambino e Santi

LC - LOCALIZZAZIONE GEOGRAFICO-AMMINISTRATIVA

PVC - LOCALIZZAZIONE GEOGRAFICO-AMMINISTRATIVA ATTUALE

PVCS - Stato	Italia
PVCR - Regione	Marche
PVCP - Provincia	PU

PVCC - Comune	Urbino
LDC - COLLOCAZIONE SPECIFICA	
LA - ALTRE LOCALIZZAZIONI GEOGRAFICO-AMMINISTRATIVE	
TCL - Tipo di localizzazione	luogo di provenienza
PRV - LOCALIZZAZIONE GEOGRAFICO-AMMINISTRATIVA	
PRVR - Regione	Marche
PRVP - Provincia	PU
PRVC - Comune	Urbino
PRC - COLLOCAZIONE SPECIFICA	
DT - CRONOLOGIA	
DTZ - CRONOLOGIA GENERICA	
DTZG - Secolo	sec. XVII
DTS - CRONOLOGIA SPECIFICA	
DTSI - Da	1645
DTSV - Validità	ca.
DTSF - A	1645
DTSL - Validità	ca.
DTM - Motivazione cronologia	documentazione
AU - DEFINIZIONE CULTURALE	
AUT - AUTORE	
AUTM - Motivazione dell'attribuzione	documentazione
AUTN - Nome scelto	Cialdieri Girolamo di Bartolomeo
AUTA - Dati anagrafici	1593/ 1680
AUTH - Sigla per citazione	70002698
MT - DATI TECNICI	
MTC - Materia e tecnica	tela/ pittura a olio
MIS - MISURE	
MISA - Altezza	171
MISL - Larghezza	105
CO - CONSERVAZIONE	
STC - STATO DI CONSERVAZIONE	
STCC - Stato di conservazione	discreto
RS - RESTAURI	
RST - RESTAURI	
RSTD - Data	1848
RSTN - Nome operatore	Rondelli F.A.
DA - DATI ANALITICI	
DES - DESCRIZIONE	
DESO - Indicazioni sull'oggetto	NR (recupero pregresso)

DESI - Codifica Iconclass	NR (recupero pregresso)
DESS - Indicazioni sul soggetto	Soggetti sacri. Personaggi: Madonna; Gesù Bambino; San Gregorio; Sant'Antonio abate. Attributi: (San Gregorio) pianeta; colomba; tiara; (Sant'Antonio abate) tunica; piviale; libro. Vedute: chiesa e convento di San Bernardino di Urbino.
NSC - Notizie storico-critiche	L'opera è stata eseguita da Girolamo Cialdieri per l'altare dell'oratorio di San Gregorio, fondato nel 1645, per cui l'opera è databile a partire da tale anno. L'impostazione del dipinto ricorda la pala della chiesa di San Sergio (1630-1640) mentre la Madonna col Bambino si rifà chiaramente alla pala del Santuario del Pelingo (1629) e di Santa Chiara di Urbina, tutte dello stesso autore. Sul sfondo della tela sono raffigurati chiesa e convento di San Bernardino di Urbino anteriori al 1700. Il dipinto nel 1848 è stato restaurato da Francesco Antonio Rondelli (Archivio Capitolare, Inventario della Chiesa di San Gregorio del 1869, busta 11).

TU - CONDIZIONE GIURIDICA E VINCOLI

ACQ - ACQUISIZIONE

ACQT - Tipo acquisizione deposito

CDG - CONDIZIONE GIURIDICA

CDGG - Indicazione generica proprietà Ente religioso cattolico

DO - FONTI E DOCUMENTI DI RIFERIMENTO

FTA - DOCUMENTAZIONE FOTOGRAFICA

FTAX - Genere documentazione allegata

FTAP - Tipo fotografia b/n

FTAN - Codice identificativo SBAS Urbino 22863-H

BIB - BIBLIOGRAFIA

BIBX - Genere bibliografia specifica

BIBA - Autore Lazzari A.

BIBD - Anno di edizione 1801

BIBH - Sigla per citazione 70000482

BIBN - V., pp., nn. p. 151

BIB - BIBLIOGRAFIA

BIBX - Genere bibliografia specifica

BIBA - Autore Ligi B.

BIBD - Anno di edizione 1938

BIBH - Sigla per citazione 70001472

BIBN - V., pp., nn. p. 336

BIB - BIBLIOGRAFIA

BIBX - Genere bibliografia specifica

BIBA - Autore Dolci M.

BIBD - Anno di edizione 1933

BIBH - Sigla per citazione 70001394

BIBN - V., pp., nn. p. 309

AD - ACCESSO AI DATI

ADS - SPECIFICHE DI ACCESSO AI DATI

ADSP - Profilo di accesso	3
ADSM - Motivazione	scheda di bene non adeguatamente sorvegliabile
CM - COMPILAZIONE	
CMP - COMPILAZIONE	
CMPD - Data	1978
CMPN - Nome	Cucco G.
FUR - Funzionario responsabile	Vastano A.
RVM - TRASCRIZIONE PER INFORMATIZZAZIONE	
RVMD - Data	2007
RVMN - Nome	ARTPAST/ Del Baldo K.
AGG - AGGIORNAMENTO - REVISIONE	
AGGD - Data	2007
AGGN - Nome	ARTPAST/ Del Baldo K.
AGGF - Funzionario responsabile	NR (recupero pregresso)
AN - ANNOTAZIONI	