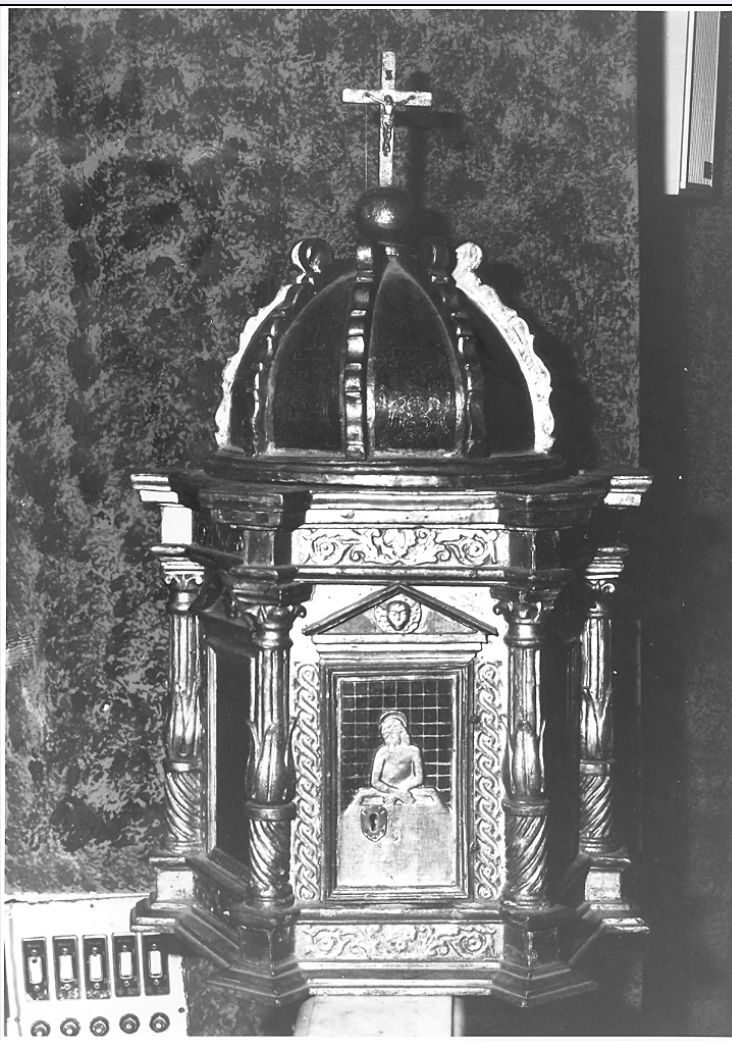


SCHEDA



CD - CODICI

TSK - Tipo scheda OA

LIR - Livello ricerca P

NCT - CODICE UNIVOCO

NCTR - Codice regione 11

NCTN - Numero catalogo generale 00254604

ESC - Ente schedatore S70

ECP - Ente competente S70

OG - OGGETTO

OGT - OGGETTO

OGTD - Definizione tabernacolo

OGTT - Tipologia a tempietto

LC - LOCALIZZAZIONE GEOGRAFICO-AMMINISTRATIVA

PVC - LOCALIZZAZIONE GEOGRAFICO-AMMINISTRATIVA ATTUALE

PVCS - Stato Italia

PVCR - Regione Marche

PVCP - Provincia AP

PVCC - Comune Ascoli Piceno

LDC - COLLOCAZIONE SPECIFICA**DT - CRONOLOGIA****DTZ - CRONOLOGIA GENERICA****DTZG - Secolo** sec. XVI**DTS - CRONOLOGIA SPECIFICA****DTSI - Da** 1567**DTSF - A** 1567**DTM - Motivazione cronologia** data**AU - DEFINIZIONE CULTURALE****ATB - AMBITO CULTURALE****ATBD - Denominazione** bottega marchigiana**ATBM - Motivazione dell'attribuzione** analisi stilistica**MT - DATI TECNICI****MTC - Materia e tecnica** legno/ intaglio/ pittura**MIS - MISURE****MISA - Altezza** 85**MISL - Larghezza** 55**CO - CONSERVAZIONE****STC - STATO DI CONSERVAZIONE****STCC - Stato di conservazione** discreto**DA - DATI ANALITICI****DES - DESCRIZIONE****DESO - Indicazioni sull'oggetto**

Il tabernacolo di legno intagliato dorato e dipinto, ha forma di tempietto cupolato a pianta esagonale. Sugli angoli colonnine scanalate con roccchio tortile sulle quali poggia un fregio a girali vegetali ed un cornicione aggettante. La cupola costolonata, presenta, campiti su fondo verde, in oro, candelabro antropomorfe e tabelle. Sulla fronte lo sportellino con la mezza figura del Cristo risorto e sui lati, le figure, campite in oro, di S. Pietro e S. Paolo.

DESI - Codifica Iconclass NR (recupero pregresso)**DESS - Indicazioni sul soggetto** NR (recupero pregresso)**ISR - ISCRIZIONI****ISRC - Classe di appartenenza** documentaria**ISRS - Tecnica di scrittura** a incisione**ISRT - Tipo di caratteri** numeri arabi**ISRP - Posizione** nella tabella della cupola**ISRI - Trascrizione** 1567

Il prezioso tabernacolo, magistralmente eseguito in tutti i suoi partiti decorativi intagliati, e dipinti secondo uno schema architettonico cinquecentesco, secondo il Rodilussi (1969, p. 186), per la presenza della data 1567-attestano l'applicazione delle norme liturgiche

NSC - Notizie storico-critiche	deliberate dal concilio di Trento (1563) che prescrivevano l'uso del tabernacolo per la conservazione dell'Eucaristia- è uno dei primi tabernacoli noti. La sua esecuzione potrebbe essere attribuita alla bottega dei Bonfini da Patrignone, abili artigiani intagliatori e pittori attivi in Ascoli a partire dalla seconda metà del 500 (Fabiani, Ascoli nel 500, II, 1957, p. 257).
---------------------------------------	---

TU - CONDIZIONE GIURIDICA E VINCOLI

CDG - CONDIZIONE GIURIDICA

CDGG - Indicazione generica	detenzione Ente religioso cattolico
------------------------------------	-------------------------------------

DO - FONTI E DOCUMENTI DI RIFERIMENTO

FTA - DOCUMENTAZIONE FOTOGRAFICA

FTAX - Genere	documentazione allegata
----------------------	-------------------------

FTAP - Tipo	fotografia b/n
--------------------	----------------

FTAN - Codice identificativo	SBAS Urbino 113601-H
-------------------------------------	----------------------

FTA - DOCUMENTAZIONE FOTOGRAFICA

FTAX - Genere	documentazione allegata
----------------------	-------------------------

FTAP - Tipo	fotografia b/n
--------------------	----------------

FTA - DOCUMENTAZIONE FOTOGRAFICA

FTAX - Genere	documentazione allegata
----------------------	-------------------------

FTAP - Tipo	fotografia b/n
--------------------	----------------

FTA - DOCUMENTAZIONE FOTOGRAFICA

FTAX - Genere	documentazione allegata
----------------------	-------------------------

FTAP - Tipo	fotografia b/n
--------------------	----------------

FTA - DOCUMENTAZIONE FOTOGRAFICA

FTAX - Genere	documentazione allegata
----------------------	-------------------------

FTAP - Tipo	fotografia b/n
--------------------	----------------

AD - ACCESSO AI DATI

ADS - SPECIFICHE DI ACCESSO AI DATI

ADSP - Profilo di accesso	3
----------------------------------	---

ADSM - Motivazione	scheda di bene non adeguatamente sorvegliabile
---------------------------	--

CM - COMPILAZIONE

CMP - COMPILAZIONE

CMPD - Data	1977
--------------------	------

CMPN - Nome	Barsanti C.
--------------------	-------------

FUR - Funzionario responsabile	Montevecchi B.
---------------------------------------	----------------

RVM - TRASCRIZIONE PER INFORMATIZZAZIONE

RVMD - Data	2005
--------------------	------

RVMN - Nome	ARTPAST/ Piccoli T.
--------------------	---------------------

AGG - AGGIORNAMENTO - REVISIONE

AGGD - Data	2005
--------------------	------

AGGN - Nome	ARTPAST/ Piccoli T.
--------------------	---------------------

AGGF - Funzionario responsabile	NR (recupero pregresso)
--	-------------------------

