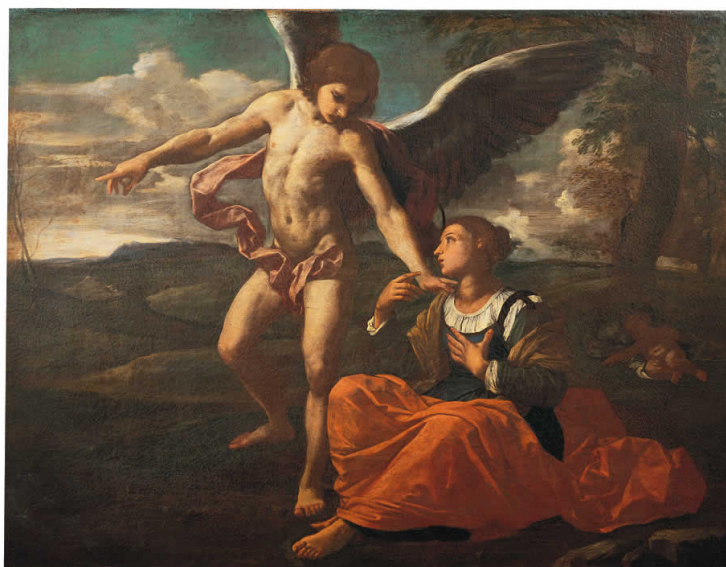


# SCHEDA



## CD - CODICI

TSK - Tipo scheda	OA
LIR - Livello ricerca	P
NCT - CODICE UNIVOCO	
NCTR - Codice regione	11
NCTN - Numero catalogo generale	00242668
ESC - Ente schedatore	S70
ECP - Ente competente	S70

## RV - RELAZIONI

## OG - OGGETTO

### OGT - OGGETTO

OGTD - Definizione dipinto

### SGT - SOGGETTO

SGTI - Identificazione Agar e Ismaele nel deserto confortati dall'angelo

## LC - LOCALIZZAZIONE GEOGRAFICO-AMMINISTRATIVA

### PVC - LOCALIZZAZIONE GEOGRAFICO-AMMINISTRATIVA ATTUALE

PVCS - Stato	Italia
PVCR - Regione	Marche
PVCP - Provincia	PU
PVCC - Comune	Fano

### LDC - COLLOCAZIONE SPECIFICA

## DT - CRONOLOGIA

### DTZ - CRONOLOGIA GENERICA

DTZG - Secolo sec. XVII

### DTS - CRONOLOGIA SPECIFICA

DTSI - Da	1635
DTSV - Validità	post

<b>DTSF - A</b>	1639
<b>DTSL - Validità</b>	ante
<b>DTM - Motivazione cronologia</b>	bibliografia
<b>AU - DEFINIZIONE CULTURALE</b>	
<b>AUT - AUTORE</b>	
<b>AUTM - Motivazione dell'attribuzione</b>	bibliografia
<b>AUTN - Nome scelto</b>	Cantarini Simone detto Pesarese
<b>AUTA - Dati anagrafici</b>	1612/ 1648
<b>AUTH - Sigla per citazione</b>	10002592
<b>MT - DATI TECNICI</b>	
<b>MTC - Materia e tecnica</b>	tela/ pittura a olio
<b>MIS - MISURE</b>	
<b>MISA - Altezza</b>	59
<b>MISL - Larghezza</b>	77
<b>CO - CONSERVAZIONE</b>	
<b>STC - STATO DI CONSERVAZIONE</b>	
<b>STCC - Stato di conservazione</b>	mediocre
<b>STCS - Indicazioni specifiche</b>	estesa crettatura rilevata
<b>DA - DATI ANALITICI</b>	
<b>DES - DESCRIZIONE</b>	
<b>DESO - Indicazioni sull'oggetto</b>	NR (recupero pregresso)
<b>DESI - Codifica Iconclass</b>	NR (recupero pregresso)
<b>DESS - Indicazioni sul soggetto</b>	Personaggi: Agar; Arcangelo Michele; Ismaele. Piante: alberi. Paesaggi.
<b>NSC - Notizie storico-critiche</b>	Il dipinto è stato acquistato dalla Cassa di Risparmio di Fano sul mercato antiquario. L'attribuzione al Cantarini è unanime, malgrado alcuni ritocchi posteriori ne pregiudichino la fruizione. Si tratta infatti di una tipica espressione della poetica malinconica del pesarese, tutta intessuta di delicati passaggi chiaroscurali. L'artista in quest'opera dimostra nel paesaggio l'influsso di Guido Reni, mentre il caldo naturalismo del Guerrieri impronta la figura di Agar. L'Ambrosini Massari accosta l'opera alla "Maddalena penitente" del Museo Civico di Pesaro, databile al 1639-40, e colloca l'opera comunque prima del soggiorno a Roma del 1639-42, quando si rafforzò nell'artista il debito verso le fonti classiche, e in particolare raffaellesche. La stessa studiosa ha ricordato che un dipinto su rame dello stesso soggetto fu commissionato al Cantarini dal mercante veneziano Gaspare di Luca e che la stessa opera fu poi replicata per Matteo Machiavelli, principale protettore bolognese del pittore. Mentre in un primo intervento (1993) identificava proprio quest'ultimo dipinto con la tela di Fano, in seguito (1997) avanzava l'ipotesi con più cautela. Un disegno al Fogg Art Museum di Cambridge, con Agar che tiene in braccio il figlio Ismaele, potrebbe essere uno studio preparatorio del dipinto.
<b>TU - CONDIZIONE GIURIDICA E VINCOLI</b>	

**ACQ - ACQUISIZIONE****ACQT - Tipo acquisizione** acquisto**ACQD - Data acquisizione** 1984**CDG - CONDIZIONE GIURIDICA****CDGG - Indicazione generica** proprietà privata**DO - FONTI E DOCUMENTI DI RIFERIMENTO****FTA - DOCUMENTAZIONE FOTOGRAFICA****FTAX - Genere** documentazione allegata**FTAP - Tipo** fotografia digitale**FTAN - Codice identificativo** SBAS Urbino 113-Z**BIB - BIBLIOGRAFIA****BIBX - Genere** bibliografia specifica**BIBA - Autore** Ambrosini Massari A. M.**BIBD - Anno di edizione** 1993**BIBH - Sigla per citazione** 70110016**BIBN - V., pp., nn.** p. 277 n. 505**BIB - BIBLIOGRAFIA****BIBX - Genere** bibliografia specifica**BIBA - Autore** Simone Cantarini**BIBD - Anno di edizione** 1997**BIBH - Sigla per citazione** 70000188**BIBN - V., pp., nn.** pp. 127-128 n. I.28**BIB - BIBLIOGRAFIA****BIBX - Genere** bibliografia specifica**BIBA - Autore** Battistelli F.**BIBD - Anno di edizione** 1999**BIBH - Sigla per citazione** 70110038**BIBN - V., pp., nn.** p. 28**BIBI - V., tavv., figg.** f. 9**MST - MOSTRE****MSTT - Titolo** Simone Cantarini detto il Pesarese 1612-1648**MSTL - Luogo** Bologna**MSTD - Data** 1997-1998**AD - ACCESSO AI DATI****ADS - SPECIFICHE DI ACCESSO AI DATI****ADSP - Profilo di accesso** 3**ADSM - Motivazione** scheda di bene non adeguatamente sorvegliabile**CM - COMPILAZIONE****CMP - COMPILAZIONE****CMPD - Data** 2006**CMPN - Nome** Genova M.**FUR - Funzionario**

<b>responsabile</b>	Valazzi M. R.
<b>AGG - AGGIORNAMENTO - REVISIONE</b>	
<b>AGGD - Data</b>	2006
<b>AGGN - Nome</b>	ARTPAST/ Genova M.
<b>AGGF - Funzionario responsabile</b>	NR (recupero pregresso)
<b>ISP - ISPEZIONI</b>	
<b>ISPD - Data</b>	2006
<b>ISPN - Funzionario responsabile</b>	Diotallevi D.