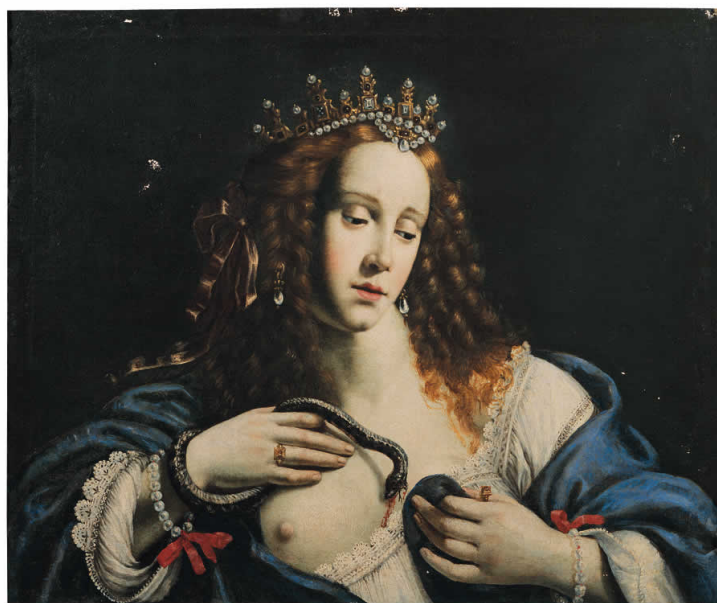


SCHEDA



CD - CODICI

TSK - Tipo scheda OA

LIR - Livello ricerca P

NCT - CODICE UNIVOCO

NCTR - Codice regione 11

NCTN - Numero catalogo generale 00242704

ESC - Ente schedatore S70

ECP - Ente competente S70

RV - RELAZIONI

OG - OGGETTO

OGT - OGGETTO

OGTD - Definizione dipinto

SGT - SOGGETTO

SGTI - Identificazione Cleopatra si fa pungere da aspidi

LC - LOCALIZZAZIONE GEOGRAFICO-AMMINISTRATIVA

PVC - LOCALIZZAZIONE GEOGRAFICO-AMMINISTRATIVA ATTUALE

PVCS - Stato Italia

PVCR - Regione Marche

PVCP - Provincia PU

PVCC - Comune Fano

LDC - COLLOCAZIONE SPECIFICA

DT - CRONOLOGIA

DTZ - CRONOLOGIA GENERICA

DTZG - Secolo sec. XVII

DTS - CRONOLOGIA SPECIFICA

DTSI - Da 1630

DTSV - Validità	ante
DTSF - A	1630
DTSL - Validità	ante
DTM - Motivazione cronologia	bibliografia
AU - DEFINIZIONE CULTURALE	
AUT - AUTORE	
AUTM - Motivazione dell'attribuzione	bibliografia
AUTN - Nome scelto	Guerrieri Giovanni Francesco
AUTA - Dati anagrafici	1589/ 1657
AUTH - Sigla per citazione	10005809
MT - DATI TECNICI	
MTC - Materia e tecnica	tela/ pittura a olio
MIS - MISURE	
MISA - Altezza	58
MISL - Larghezza	70
CO - CONSERVAZIONE	
STC - STATO DI CONSERVAZIONE	
STCC - Stato di conservazione	mediocre
STCS - Indicazioni specifiche	piccole lacune reintegrate
DA - DATI ANALITICI	
DES - DESCRIZIONE	
DESO - Indicazioni sull'oggetto	NR (recupero pregresso)
DESI - Codifica Iconclass	NR (recupero pregresso)
DESS - Indicazioni sul soggetto	Personaggi: Cleopatra. Animali: aspide. Oggetti: gioielli. Abbigliamento: camicia; mantello.
NSC - Notizie storico-critiche	Il dipinto, che rappresenta l'ultima regina d'Egitto nell'atto di darsi la morte, secondo Marina Cellini è l'originale interamente autografo da cui è derivata la replica donata da Paolo Volponi alla Galleria Nazionale delle Marche. La capacità descrittiva nel rendere gli abiti e i gioielli di Cleopatra unita ad un gusto per l'ornato che si avvicina ad artisti fiorentini come il Bilivert, rappresenta secondo la studiosa una cifra inconfondibile del Guerrieri. Egli forse eseguì la tela entro il terzo decennio del Seicento per un collezionista privato, come il pesarese Girolamo Giordani o il fanese Pietro Petrucci, possessori di più di una sua opera (vedi in proposito le schede in Battistelli 1999 e 2001).
TU - CONDIZIONE GIURIDICA E VINCOLI	
ACQ - ACQUISIZIONE	
ACQT - Tipo acquisizione	acquisto
ACQD - Data acquisizione	1998
CDG - CONDIZIONE GIURIDICA	
CDGG - Indicazione generica	proprietà privata

DO - FONTI E DOCUMENTI DI RIFERIMENTO**FTA - DOCUMENTAZIONE FOTOGRAFICA**

FTAX - Genere	documentazione allegata
FTAP - Tipo	fotografia digitale
FTAN - Codice identificativo	SBAS Urbino 149-Z

BIB - BIBLIOGRAFIA

BIBX - Genere	bibliografia specifica
BIBA - Autore	Battistelli F.
BIBD - Anno di edizione	1999
BIBH - Sigla per citazione	70110038
BIBN - V., pp., nn.	p. 20
BIBI - V., tavv., figg.	f. 6

BIB - BIBLIOGRAFIA

BIBX - Genere	bibliografia specifica
BIBA - Autore	Battistelli F.
BIBD - Anno di edizione	2001
BIBH - Sigla per citazione	70110041
BIBN - V., pp., nn.	pp. 95-97

AD - ACCESSO AI DATI**ADS - SPECIFICHE DI ACCESSO AI DATI**

ADSP - Profilo di accesso	3
ADSM - Motivazione	scheda di bene non adeguatamente sorvegliabile

CM - COMPILAZIONE**CMP - COMPILAZIONE**

CMPD - Data	2006
CMPN - Nome	Genova M.
FUR - Funzionario responsabile	Valazzi M. R.

AGG - AGGIORNAMENTO - REVISIONE

AGGD - Data	2006
AGGN - Nome	ARTPAST/ Genova M.
AGGF - Funzionario responsabile	NR (recupero pregresso)

ISP - ISPEZIONI

ISPD - Data	2006
ISPN - Funzionario responsabile	Diotallevi D.